

Province de Québec



Par catégories de propriétés



Unifamiliale



Condo



Plex

Ventes

↑ **13 %**
15 444

↑ **15 %**
6 492

↑ **19 %**
2 076

Prix médian

↑ **10 %**
485 000 \$

↑ **7 %**
390 000 \$

↑ **20 %**
625 000 \$

Inscriptions en vigueur

↓ **-4 %**
20 606

↔ **0 %**
9 699

↓ **-16 %**
3 733

Délais de vente (jours)

↓ **-1**
62

↓ **-2**
60

↓ **-1**
81

Total résidentiel

Ventes

14 %

24 070

Inscriptions

-4 %

34 479

** Nombre de transactions insuffisant pour produire une statistique fiable

- La statistique est donnée à titre informatif, la variation ne peut être fiable et représentative

Toutes les variations sont calculées par rapport à la même période de l'année précédente.

Source : Association professionnelle des courtiers immobiliers du Québec par le système Centris





Portrait sociodémographique

Population en 2021

8 501 833

Variation de la population entre 2016 et 2021

4,1 %

Densité de la population au kilomètre carré

6,5

Nombre de ménages en 2021

4 050 164

Proportion de locataires

Taux d'inoccupation

T1 2025 **1,8 %**

Loyer moyen Variation

T1 2025 **1 131 \$ 9 %**

T1 2024 **1 042 \$**

Proportion de propriétaires

40,1 %

59,9 %



Taux hypothécaires

Taux 1 an

T1 2025	7,07 %	Variation
T1 2024	7,84 %	-0,77

Taux 5 ans

T1 2025	6,49 %	Variation
T1 2024	6,84 %	-0,35

T4 2024



Indice de confiance des consommateurs

Indice global

T1 2025	63	Variation
T1 2024	80	-17

Est-ce un bon temps pour faire un achat important?*

T1 2025	14 %	Variation
T1 2024	9 %	6



Marché du travail

Emplois (en milliers)

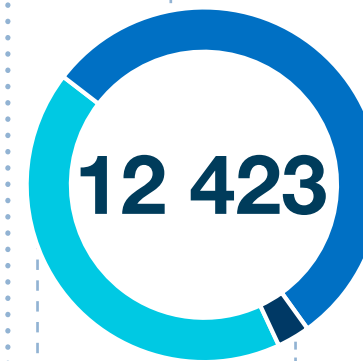
T4 2024	4 631,7	Variation
T4 2023	4 543,7	88,0

Taux de chômage

T4 2024	5,5 %	Variation
T4 2023	4,8 %	0,7



Mises en chantier | T4 2024



Total	Variation
T4 2024 12 423	42 %
T4 2023 8 777	

Unifamiliale	Variation
T4 2024 2 122	26 %
T4 2023 1 689	

Copropriété	Variation
T4 2024 678	2 %
T4 2023 667	

Locatif	Variation
T4 2024 9 632	50 %
T4 2023 6 421	

Carte des centres urbains

(Cliquez sur le Secteur désiré pour accéder à la carte et aux données s'y rapportant)



* Agglomérations pour lesquelles seules des statistiques annuelles sont publiées dans le Baromètre du 4^e trimestre.

Définition des secteurs

(Cliquez sur le Secteur désiré pour accéder à la carte et aux données s'y rapportant)

PROVINCE DE QUÉBEC

Province

RÉGIONS MÉTROPOLITAINES

Drummondville

Gatineau

Montréal

Québec

Saguenay

Sherbrooke

Trois-Rivières

AGGLOMÉRATIONS

Baie Comeau

Granby

Joliette

Rimouski

Rivière-du-Loup

Rouyn-Noranda

Saint-Hyacinthe

Sainte-Agathe-des-Monts

Salaberry-de-Valleyfield

Sept-Îles

Shawinigan

Sorel-Tracy

Theford Mines

Val-d'Or

Victoriaville

CENTRES URBAINS

Mont-Tremblant

Saint-Sauveur

Sainte-Adèle





Tableau 1 - Sommaire de l'activité Centris

Total résidentiel			
1er trimestre 2025			
Ventes	24 070	↑	14 %
Nouvelles inscriptions	39 329	↑	10 %
Inscriptions en vigueur	34 479	↓	-4 %
Volume (en milliers \$)	12 518 085	↑	23 %
12 derniers mois			
Ventes	93 094	↑	18 %
Nouvelles inscriptions	136 954	↑	10 %
Inscriptions en vigueur	35 687	↑	8 %
Volume (en milliers \$)	47 471 021	↑	27 %

Source : APCIQ par le système Centris

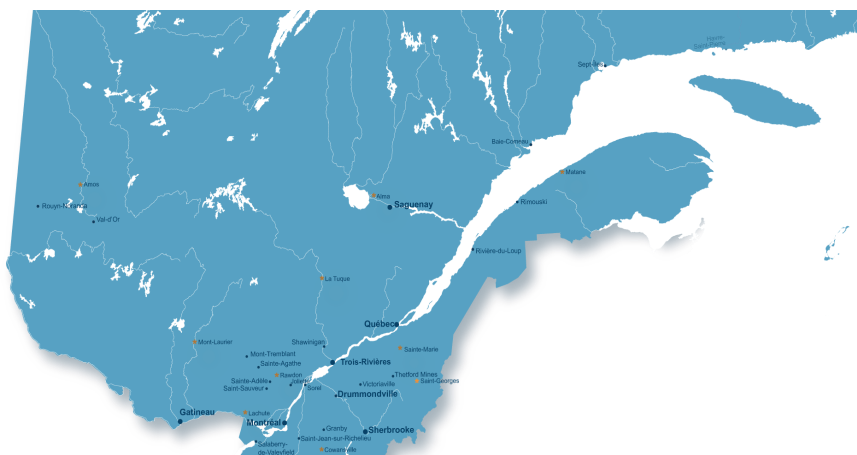


Tableau 2 - Statistiques Centris détaillées par catégories de propriétés

Unifamiliale					
	1er trimestre 2025		12 derniers mois		Depuis 5 ans
Ventes	15 444	↑ 13 %	60 127	↑ 17 %	
Inscriptions en vigueur	20 606	↓ -4 %	21 275	↑ 8 %	
Prix médian	485 000 \$	↑ 10 %	460 000 \$	↑ 8 %	↑ 74 %
Prix moyen	537 733 \$	↑ 8 %	522 607 \$	↑ 7 %	↑ 66 %
Délai de vente moyen (jours)	62	↓ -1	60	↑ 5	

Copropriété					
	1er trimestre 2025		12 derniers mois		Depuis 5 ans
Ventes	6 492	↑ 15 %	23 950	↑ 19 %	
Inscriptions en vigueur	9 699	↔ 0 %	9 800	↑ 10 %	
Prix médian	390 000 \$	↑ 7 %	385 000 \$	↑ 5 %	↑ 54 %
Prix moyen	444 108 \$	↑ 7 %	442 036 \$	↑ 6 %	↑ 47 %
Délai de vente moyen (jours)	60	↓ -2	60	↑ 2	

Plex (2 à 5 logements)					
	1er trimestre 2025		12 derniers mois		Depuis 5 ans
Ventes	2 076	↑ 19 %	8 750	↑ 22 %	
Inscriptions en vigueur	3 733	↓ -16 %	4 203	↓ -1 %	
Prix médian	625 000 \$	↑ 20 %	605 000 \$	↑ 13 %	↑ 41 %
Prix moyen	647 457 \$	↑ 15 %	626 946 \$	↑ 11 %	↑ 37 %
Délai de vente moyen (jours)	81	↓ -1	77	↑ 1	



Tableau 1 - Sommaire de l'activité Centris

Total résidentiel				
1er trimestre 2025				
Ventes	265	↑	33 %	
Nouvelles inscriptions	371	↑	2 %	
Inscriptions en vigueur	317	↓	-14 %	
Volume (en milliers \$)	110 787	↑	50 %	

12 derniers mois				
Ventes	952	↑	25 %	
Nouvelles inscriptions	1 231	↑	10 %	
Inscriptions en vigueur	339	↑	8 %	
Volume (en milliers \$)	385 146	↑	39 %	

Tableau 3 - Conditions du marché par gammes de prix

Unifamiliale				
12 derniers mois				
Gammes de prix (en milliers \$)	Inventaire (moyenne des 12 mois)	Ventes (moyenne des 12 mois)	Nombre de mois d'inventaire	Conditions du marché
	(I)	(V)	(I)/(V)	
Moins de 180	4,8	2	2,7	Vendeur
180 à 280	15,5	8	1,9	Vendeur
280 à 460	134,7	42	3,2	Vendeur
460 à 550	45,1	6	7,1	Vendeur
550 et plus	76,1	8	9,4	Équilibré

Source : APCIQ par le système Centris



Tableau 2 - Statistiques Centris détaillées par catégories de propriétés

Unifamiliale						
	1er trimestre 2025		12 derniers mois		Depuis 5 ans	
Ventes	221	↑ 35 %	789	↑ 28 %		
Inscriptions en vigueur	265	↓ -13 %	276	↑ 12 %		
Prix médian	384 500 \$	↑ 11 %	369 696 \$	↑ 9 %	↑	100 %
Prix moyen	411 355 \$	↑ 11 %	399 772 \$	↑ 9 %	↑	104 %
Délai de vente moyen (jours)	82	↑ 10	72	↑ 9		

Copropriété						
	1er trimestre 2025		12 derniers mois		Depuis 5 ans	
Ventes	7	-	25	-		
Inscriptions en vigueur	3	-	5	-		
Prix médian	**	-	**	-		
Prix moyen	**	-	**	-		
Délai de vente moyen (jours)	**	-	**	-		

Plex (2 à 5 logements)						
	1er trimestre 2025		12 derniers mois		Depuis 5 ans	
Ventes	37	↑ 42 %	127	↑ 27 %		
Inscriptions en vigueur	38	↓ -19 %	45	↓ -5 %		
Prix médian	442 500 \$	↑ 17 %	390 000 \$	↑ 5 %	↑	86 %
Prix moyen	484 700 \$	↑ 20 %	454 331 \$	↑ 11 %	↑	86 %
Délai de vente moyen (jours)	117	↓ -17	89	↓ -13		

**Nombre de transactions insuffisant pour produire une statistique fiable

Évolution des conditions du marché par catégories*

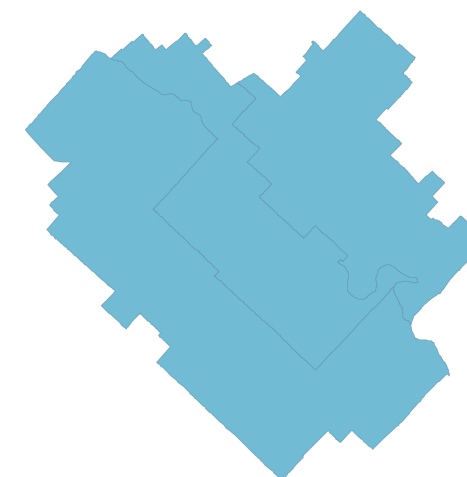
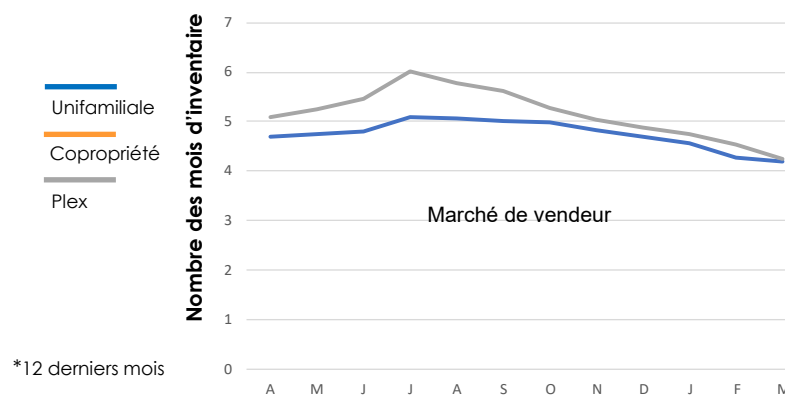


Tableau 1 - Sommaire de l'activité Centris

Total résidentiel				
1er trimestre 2025				
Ventes	1 057	↑	14 %	
Nouvelles inscriptions	1 743	↓	-5 %	
Inscriptions en vigueur	1 196	↓	-9 %	
Volume (en milliers \$)	520 930	↑	22 %	

12 derniers mois				
Ventes	4 713	↑	16 %	
Nouvelles inscriptions	7 251	↑	6 %	
Inscriptions en vigueur	1 411	↑	15 %	
Volume (en milliers \$)	2 278 629	↑	24 %	

Tableau 3 - Conditions du marché par gammes de prix

Unifamiliale				
12 derniers mois				
Gammes de prix (en milliers \$)	Inventaire (moyenne des 12 mois)	Ventes (moyenne des 12 mois)	Nombre de mois d'inventaire	Conditions du marché
	(I)	(V)	(I)/(V)	
Moins de 240	24,7	9	2,6	Vendeur
240 à 350	89,8	36	2,5	Vendeur
350 à 590	449,5	171	2,6	Vendeur
590 à 710	164,3	40	4,1	Vendeur
710 et plus	253,9	34	7,4	Vendeur

Source : APCIQ par le système Centris



Tableau 2 - Statistiques Centris détaillées par catégories de propriétés

Unifamiliale					
	1er trimestre 2025		12 derniers mois		Depuis 5 ans
Ventes	756	↑ 11 %	3 492	↑ 16 %	
Inscriptions en vigueur	806	↓ -13 %	982	↑ 13 %	
Prix médian	495 000 \$	↑ 9 %	474 700 \$	↑ 6 %	↑ 77 %
Prix moyen	524 761 \$	↑ 7 %	511 010 \$	↑ 6 %	↑ 77 %
Délai de vente moyen (jours)	50	↓ -2	43	↑ 4	

Copropriété					
	1er trimestre 2025		12 derniers mois		Depuis 5 ans
Ventes	206	↑ 16 %	829	↑ 12 %	
Inscriptions en vigueur	237	↑ 11 %	245	↑ 26 %	
Prix médian	310 000 \$	↔ 0 %	310 000 \$	↑ 3 %	↑ 80 %
Prix moyen	330 544 \$	↑ 3 %	326 467 \$	↑ 4 %	↑ 70 %
Délai de vente moyen (jours)	52	↑ 1	48	↑ 8	

Plex (2 à 5 logements)					
	1er trimestre 2025		12 derniers mois		Depuis 5 ans
Ventes	94	↑ 47 %	384	↑ 28 %	
Inscriptions en vigueur	143	↓ -15 %	173	↑ 14 %	
Prix médian	551 500 \$	↑ 7 %	550 000 \$	↑ 11 %	↑ 78 %
Prix moyen	611 356 \$	↑ 9 %	587 406 \$	↑ 9 %	↑ 78 %
Délai de vente moyen (jours)	75	↑ 14	65	↑ 9	

**Nombre de transactions insuffisant pour produire une statistique fiable

Évolution des conditions du marché par catégories*

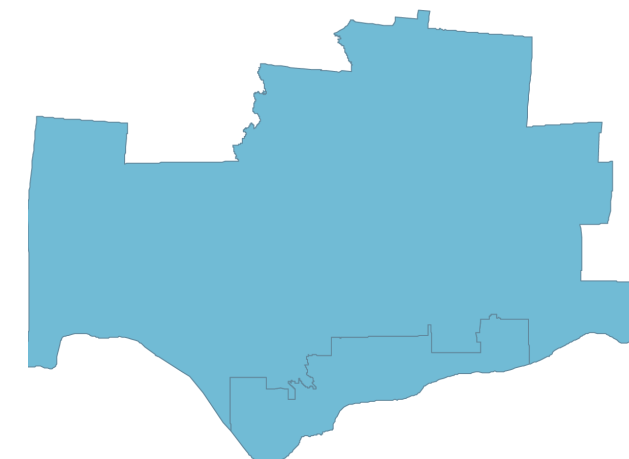
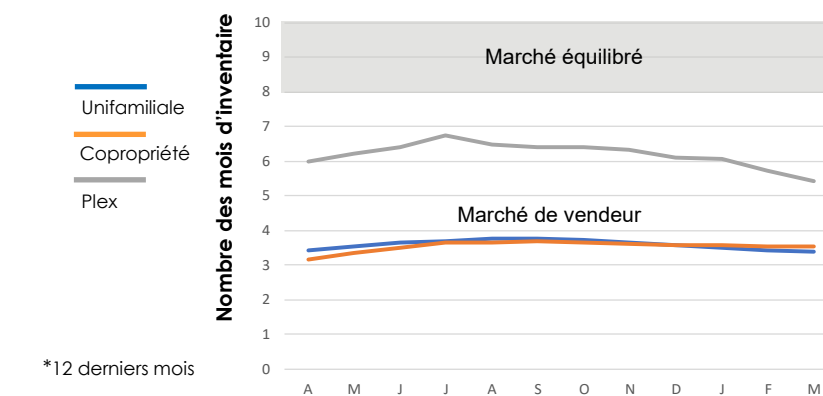


Tableau 1 - Sommaire de l'activité Centris

Total résidentiel			
1er trimestre 2025			
Ventes	11 847	↑	15 %
Nouvelles inscriptions	20 881	↑	12 %
Inscriptions en vigueur	16 787	↓	-3 %
Volume (en milliers \$)	7 357 929	↑	22 %

12 derniers mois			
Ventes	45 178	↑	19 %
Nouvelles inscriptions	69 143	↑	11 %
Inscriptions en vigueur	17 078	↑	7 %
Volume (en milliers \$)	27 956 795	↑	26 %

Tableau 3 - Conditions du marché par gammes de prix

Unifamiliale				
12 derniers mois				
Gammes de prix (en milliers \$)	Inventaire (moyenne des 12 mois)	Ventes (moyenne des 12 mois)	Nombre de mois d'inventaire	Conditions du marché
	(I)	(V)	(I)/(V)	
Moins de 290	112	37	3,0	Vendeur
290 à 440	458	238	1,9	Vendeur
440 à 740	2991	1125	2,7	Vendeur
740 à 880	984	215	4,6	Vendeur
880 et plus	2565	297	8,6	Équilibré

Source : APCIQ par le système Centris



Tableau 2 - Statistiques Centris détaillées par catégories de propriétés

Unifamiliale						
	1er trimestre 2025		12 derniers mois		Depuis 5 ans	
Ventes	6 023	↑ 11 %	22 944	↑ 17 %		
Inscriptions en vigueur	7 072	↓ -7 %	7 109	↑ 4 %		
Prix médian	600 500 \$	↑ 8 %	590 000 \$	↑ 7 %	↑	69 %
Prix moyen	698 218 \$	↑ 7 %	690 209 \$	↑ 6 %	↑	63 %
Délai de vente moyen (jours)	53	↓ -4	53	↑ 3		

Copropriété						
	1er trimestre 2025		12 derniers mois		Depuis 5 ans	
Ventes	4 771	↑ 17 %	17 718	↑ 21 %		
Inscriptions en vigueur	7 650	↑ 4 %	7 653	↑ 12 %		
Prix médian	420 000 \$	↑ 6 %	415 000 \$	↑ 5 %	↑	51 %
Prix moyen	479 527 \$	↑ 5 %	479 927 \$	↑ 5 %	↑	47 %
Délai de vente moyen (jours)	61	↓ -2	60	↑ 2		

Plex (2 à 5 logements)						
	1er trimestre 2025		12 derniers mois		Depuis 5 ans	
Ventes	1 046	↑ 27 %	4 491	↑ 25 %		
Inscriptions en vigueur	1 998	↓ -16 %	2 262	↓ -2 %		
Prix médian	800 000 \$	↑ 7 %	780 000 \$	↑ 7 %	↑	38 %
Prix moyen	841 975 \$	↑ 7 %	815 889 \$	↑ 7 %	↑	37 %
Délai de vente moyen (jours)	77	↓ -2	75	↑ 2		

**Nombre de transactions insuffisant pour produire une statistique fiable

Évolution des conditions du marché par catégories*

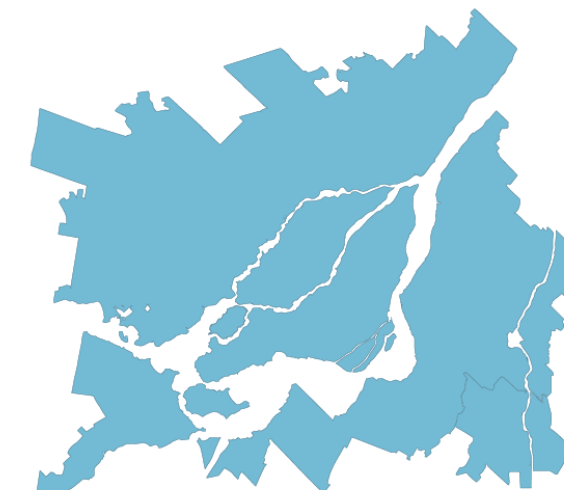
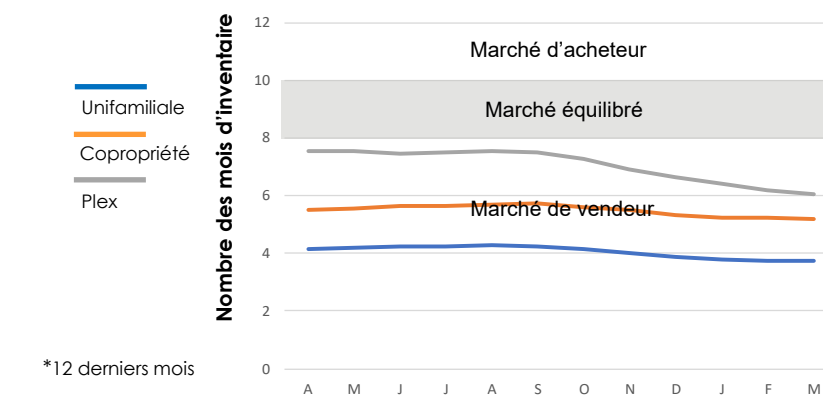


Tableau 1 - Sommaire de l'activité Centris

Total résidentiel				
1er trimestre 2025				
Ventes	2 711	↑	5 %	
Nouvelles inscriptions	3 456	↑	10 %	
Inscriptions en vigueur	1 996	↓	-31 %	
Volume (en milliers \$)	1 203 856	↑	24 %	

12 derniers mois				
Ventes	9 945	↑	14 %	
Nouvelles inscriptions	11 409	↑	5 %	
Inscriptions en vigueur	2 208	↓	-22 %	
Volume (en milliers \$)	4 201 245	↑	29 %	

Tableau 3 - Conditions du marché par gammes de prix

Unifamiliale				
12 derniers mois				
Gammes de prix (en milliers \$)	Inventaire (moyenne des 12 mois)	Ventes (moyenne des 12 mois)	Nombre de mois d'inventaire	Conditions du marché
	(I)	(V)	(I)/(V)	
Moins de 200	34,1	14	2,5	Vendeur
200 à 300	125,0	55	2,3	Vendeur
300 à 510	657,1	309	2,1	Vendeur
510 à 610	157,3	55	2,9	Vendeur
610 et plus	382,4	77	5,0	Vendeur

Source : APCIQ par le système Centris



Tableau 2 - Statistiques Centris détaillées par catégories de propriétés

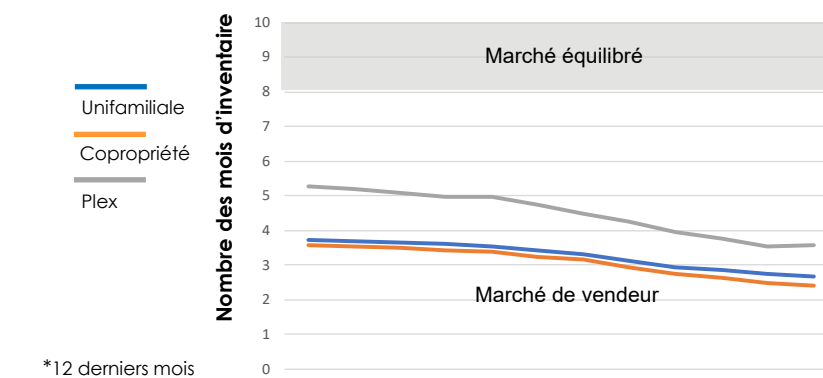
Unifamiliale					
	1er trimestre 2025		12 derniers mois		Depuis 5 ans
Ventes	1 650	↑ 4 %	6 117	↑ 13 %	
Inscriptions en vigueur	1 279	↓ -28 %	1 356	↓ -22 %	
Prix médian	435 000 \$	↑ 19 %	405 000 \$	↑ 13 %	↑ 56 %
Prix moyen	489 583 \$	↑ 16 %	462 299 \$	↑ 13 %	↑ 60 %
Délai de vente moyen (jours)	40	↓ -16	45	↓ -4	

Copropriété					
	1er trimestre 2025		12 derniers mois		Depuis 5 ans
Ventes	851	↑ 6 %	2 956	↑ 14 %	
Inscriptions en vigueur	484	↓ -38 %	588	↓ -25 %	
Prix médian	305 000 \$	↑ 17 %	283 000 \$	↑ 15 %	↑ 47 %
Prix moyen	343 272 \$	↑ 20 %	324 136 \$	↑ 12 %	↑ 44 %
Délai de vente moyen (jours)	48	↓ -5	52	↓ -6	

Plex (2 à 5 logements)					
	1er trimestre 2025		12 derniers mois		Depuis 5 ans
Ventes	209	↑ 7 %	869	↑ 24 %	
Inscriptions en vigueur	226	↓ -29 %	257	↓ -19 %	
Prix médian	507 500 \$	↑ 30 %	475 000 \$	↑ 22 %	↑ 55 %
Prix moyen	519 502 \$	↑ 25 %	493 709 \$	↑ 17 %	↑ 50 %
Délai de vente moyen (jours)	58	↓ -27	57	↓ -13	

**Nombre de transactions insuffisant pour produire une statistique fiable

Évolution des conditions du marché par catégories*



*12 derniers mois

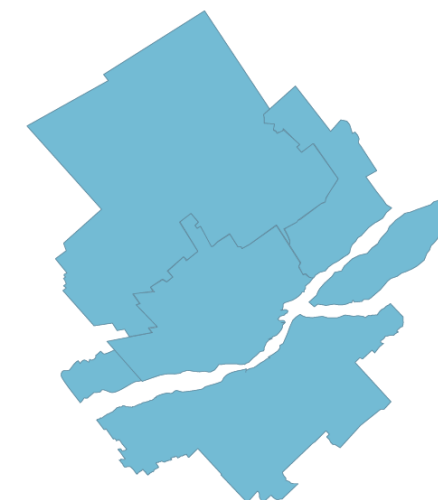


Tableau 1 - Sommaire de l'activité Centris

Total résidentiel				
1er trimestre 2025				
Ventes	331	↓	-3 %	
Nouvelles inscriptions	469	↑	1 %	
Inscriptions en vigueur	386	↓	-19 %	
Volume (en milliers \$)	114 792	↑	17 %	

12 derniers mois				
Ventes	1 387	↑	7 %	
Nouvelles inscriptions	1 659	↔	0 %	
Inscriptions en vigueur	421	↓	-11 %	
Volume (en milliers \$)	453 318	↑	26 %	

Tableau 3 - Conditions du marché par gammes de prix

Unifamiliale				
12 derniers mois				
Gammes de prix (en milliers \$)	Inventaire (moyenne des 12 mois)	Ventes (moyenne des 12 mois)	Nombre de mois d'inventaire	Conditions du marché
	(I)	(V)	(I)/(V)	
Moins de 150	8,7	3	2,7	Vendeur
150 à 230	25,3	12	2,0	Vendeur
230 à 380	163,1	51	3,2	Vendeur
380 à 460	37,4	10	3,7	Vendeur
460 et plus	81,8	14	6,1	Vendeur

Source : APCIQ par le système Centris



Tableau 2 - Statistiques Centris détaillées par catégories de propriétés

Unifamiliale					
	1er trimestre 2025		12 derniers mois		Depuis 5 ans
Ventes	264	↑ 4 %	1 081	↑ 7 %	
Inscriptions en vigueur	298	↓ -14 %	316	↓ -8 %	
Prix médian	330 000 \$	↑ 18 %	308 000 \$	↑ 16 %	↑ 76 %
Prix moyen	359 422 \$	↑ 21 %	340 554 \$	↑ 20 %	↑ 78 %
Délai de vente moyen (jours)	54	↔ 0	50	↓ -2	

Copropriété					
	1er trimestre 2025		12 derniers mois		Depuis 5 ans
Ventes	22	-	103	↓ -6 %	
Inscriptions en vigueur	34	↓ -36 %	37	↓ -24 %	
Prix médian	**	-	242 000 \$	↑ 10 %	↑ 65 %
Prix moyen	**	-	257 038 \$	↑ 10 %	↑ 59 %
Délai de vente moyen (jours)	**	-	60	↓ -8	

Plex (2 à 5 logements)					
	1er trimestre 2025		12 derniers mois		Depuis 5 ans
Ventes	44	↓ -8 %	201	↑ 14 %	
Inscriptions en vigueur	52	↓ -33 %	64	↓ -20 %	
Prix médian	295 000 \$	↑ 8 %	280 000 \$	↑ 6 %	↑ 63 %
Prix moyen	322 255 \$	↑ 17 %	296 293 \$	↑ 10 %	↑ 70 %
Délai de vente moyen (jours)	98	↓ -9	85	↓ -3	

**Nombre de transactions insuffisant pour produire une statistique fiable

Évolution des conditions du marché par catégories*

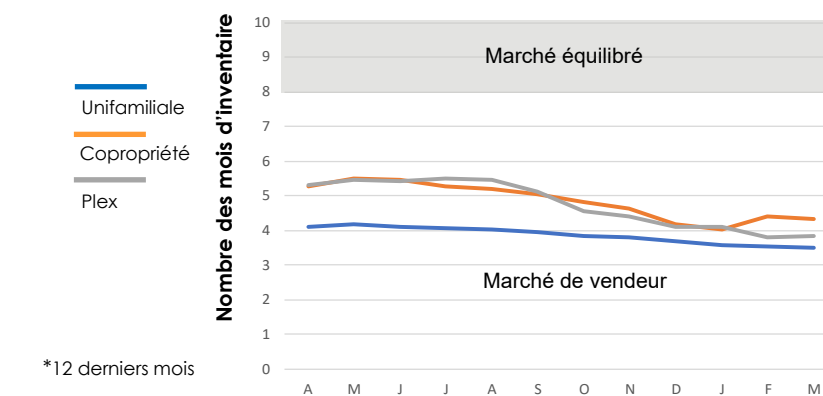


Tableau 1 - Sommaire de l'activité Centris

Total résidentiel				
1er trimestre 2025				
Ventes	584	↑	4 %	
Nouvelles inscriptions	946	↑	15 %	
Inscriptions en vigueur	786	↑	1 %	
Volume (en milliers \$)	289 796	↑	15 %	

12 derniers mois				
Ventes	2 199	↑	17 %	
Nouvelles inscriptions	3 147	↑	14 %	
Inscriptions en vigueur	769	↑	14 %	
Volume (en milliers \$)	1 113 217	↑	29 %	

Tableau 3 - Conditions du marché par gammes de prix

Unifamiliale				
12 derniers mois				
Gammes de prix (en milliers \$)	Inventaire (moyenne des 12 mois)	Ventes (moyenne des 12 mois)	Nombre de mois d'inventaire	Conditions du marché
	(I)	(V)	(I)/(V)	
Moins de 220	5	3	1,9	Vendeur
220 à 320	21	13	1,6	Vendeur
320 à 540	167	78	2,1	Vendeur
540 à 650	66	15	4,4	Vendeur
650 et plus	233	25	9,4	Équilibré

Source : APCIQ par le système Centris



Tableau 2 - Statistiques Centris détaillées par catégories de propriétés

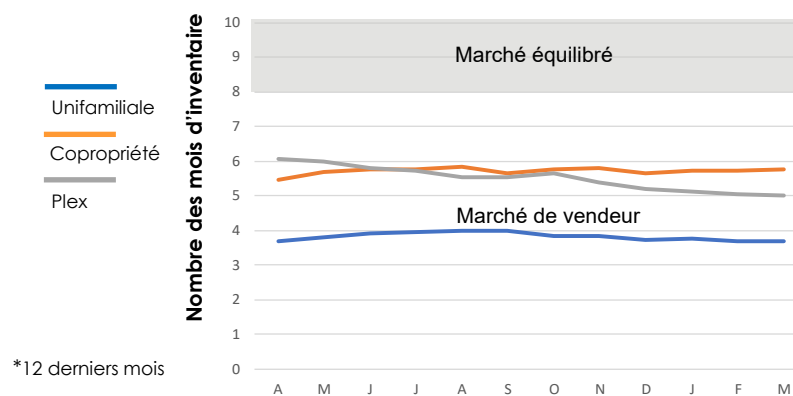
Unifamiliale						
	1er trimestre 2025		12 derniers mois		Depuis 5 ans	
Ventes	428	↑ 4 %	1 603	↑ 18 %		
Inscriptions en vigueur	506	↑ 1 %	492	↑ 19 %		
Prix médian	450 500 \$	↑ 12 %	433 000 \$	↑ 10 %	↑	97 %
Prix moyen	528 244 \$	↑ 12 %	539 192 \$	↑ 9 %	↑	96 %
Délai de vente moyen (jours)	52	↓ -1	51	↑ 5		

Copropriété						
	1er trimestre 2025		12 derniers mois		Depuis 5 ans	
Ventes	91	↑ 3 %	330	↑ 9 %		
Inscriptions en vigueur	168	↑ 12 %	159	↑ 16 %		
Prix médian	303 000 \$	↓ -1 %	299 000 \$	↑ 8 %	↑	88 %
Prix moyen	334 903 \$	↑ 3 %	329 428 \$	↑ 5 %	↑	80 %
Délai de vente moyen (jours)	63	↔ 0	63	↑ 1		

Plex (2 à 5 logements)						
	1er trimestre 2025		12 derniers mois		Depuis 5 ans	
Ventes	63	↓ -2 %	261	↑ 22 %		
Inscriptions en vigueur	104	↓ -14 %	109	↓ -3 %		
Prix médian	465 000 \$	↑ 6 %	470 000 \$	↑ 15 %	↑	102 %
Prix moyen	507 849 \$	↑ 6 %	528 324 \$	↑ 17 %	↑	93 %
Délai de vente moyen (jours)	92	↓ -6	89	↑ 15		

**Nombre de transactions insuffisant pour produire une statistique fiable

Évolution des conditions du marché par catégories*



*12 derniers mois

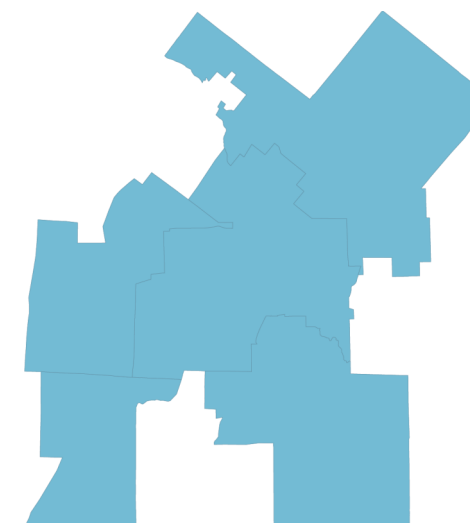


Tableau 1 - Sommaire de l'activité Centris

Total résidentiel				
1er trimestre 2025				
Ventes	399	↑	10 %	
Nouvelles inscriptions	543	↑	4 %	
Inscriptions en vigueur	318	↑	3 %	
Volume (en milliers \$)	158 190	↑	29 %	

12 derniers mois				
Ventes	1 458	↑	7 %	
Nouvelles inscriptions	1 778	↑	2 %	
Inscriptions en vigueur	302	↑	8 %	
Volume (en milliers \$)	539 419	↑	21 %	

Tableau 3 - Conditions du marché par gammes de prix

Unifamiliale				
12 derniers mois				
Gammes de prix (en milliers \$)	Inventaire (moyenne des 12 mois)	Ventes (moyenne des 12 mois)	Nombre de mois d'inventaire	Conditions du marché
	(I)	(V)	(I)/(V)	
Moins de 180	8,5	4	1,9	Vendeur
180 à 260	15,3	11	1,4	Vendeur
260 à 440	75,8	48	1,6	Vendeur
440 à 530	26,6	10	2,6	Vendeur
530 et plus	63,8	10	6,2	Vendeur

Source : APCIQ par le système Centris



Tableau 2 - Statistiques Centris détaillées par catégories de propriétés

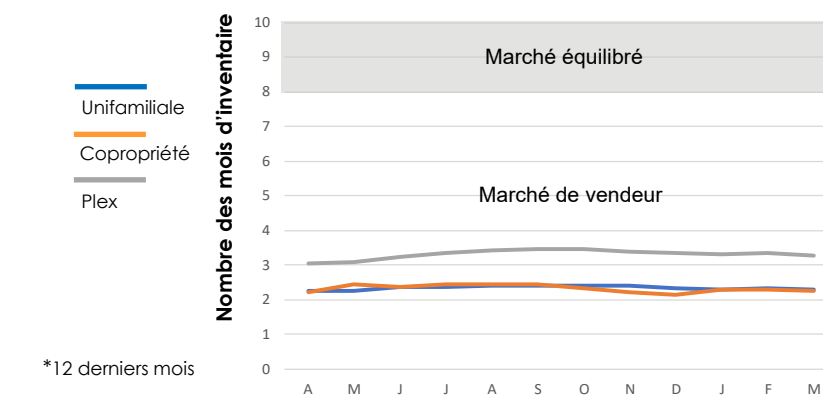
Unifamiliale						
	1er trimestre 2025		12 derniers mois		Depuis 5 ans	
Ventes	295	↑ 16 %	1 004	↑ 7 %		
Inscriptions en vigueur	211	↑ 4 %	190	↑ 7 %		
Prix médian	383 000 \$	↑ 13 %	350 000 \$	↑ 11 %	↑	110 %
Prix moyen	409 119 \$	↑ 16 %	382 725 \$	↑ 13 %	↑	112 %
Délai de vente moyen (jours)	41	↑ 4	38	↑ 5		

Copropriété						
	1er trimestre 2025		12 derniers mois		Depuis 5 ans	
Ventes	51	↓ -7 %	199	↑ 9 %		
Inscriptions en vigueur	40	↑ 16 %	38	↑ 7 %		
Prix médian	273 500 \$	↑ 12 %	270 000 \$	↑ 10 %	↑	106 %
Prix moyen	309 733 \$	↑ 1 %	304 266 \$	↑ 11 %	↑	119 %
Délai de vente moyen (jours)	42	↓ -5	38	↑ 4		

Plex (2 à 5 logements)						
	1er trimestre 2025		12 derniers mois		Depuis 5 ans	
Ventes	52	↔ 0 %	253	↑ 6 %		
Inscriptions en vigueur	59	↓ -12 %	69	↑ 13 %		
Prix médian	392 750 \$	↑ 42 %	340 000 \$	↑ 15 %	↑	118 %
Prix moyen	416 380 \$	↑ 39 %	380 061 \$	↑ 20 %	↑	113 %
Délai de vente moyen (jours)	48	↑ 4	57	↑ 14		

**Nombre de transactions insuffisant pour produire une statistique fiable

Évolution des conditions du marché par catégories*



*12 derniers mois

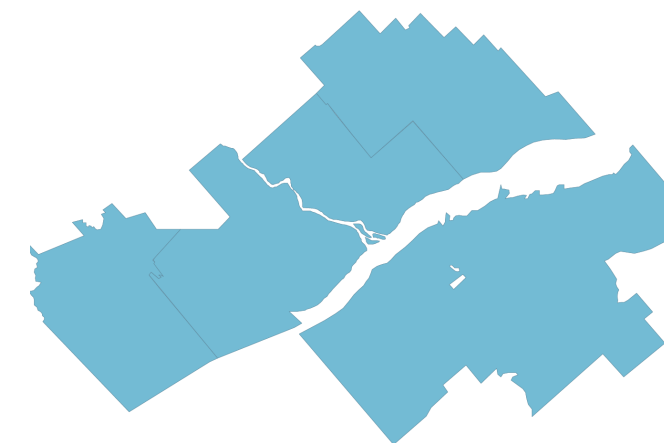


Tableau 1 - Sommaire de l'activité Centris

Total résidentiel				
1er trimestre 2025				
Ventes	46	↓	-26 %	
Nouvelles inscriptions	52	↓	-20 %	
Inscriptions en vigueur	30	↓	-40 %	
Volume (en milliers \$)	9 743	↓	-21 %	
12 derniers mois				
Ventes	213	↓	-9 %	
Nouvelles inscriptions	219	↓	-17 %	
Inscriptions en vigueur	37	↓	-31 %	
Volume (en milliers \$)	44 733	↑	2 %	

Tableau 3 - Conditions du marché par gammes de prix

Unifamiliale				
12 derniers mois				
Gammes de prix (en milliers \$)	Inventaire (moyenne des 12 mois)	Ventes (moyenne des 12 mois)	Nombre de mois d'inventaire	Conditions du marché
	(I)	(V)	(I)/(V)	
Moins de 100	2,3	1	1,8	Vendeur
100 à 150	5,6	4	1,6	Vendeur
150 à 250	13,9	8	1,9	Vendeur
250 à 300	3,5	3	1,4	Vendeur
300 et plus	10,4	2	4,3	Vendeur

Source : APCIQ par le système Centris



Tableau 2 - Statistiques Centris détaillées par catégories de propriétés

Unifamiliale						
	1er trimestre 2025		12 derniers mois		Depuis 5 ans	
Ventes	46	↓ -22 %	208	↓ -7 %		
Inscriptions en vigueur	29	-	36	↓ -27 %		
Prix médian	230 500 \$	↑ 31 %	210 000 \$	↑ 19 %	↑	68 %
Prix moyen	235 382 \$	↑ 13 %	221 849 \$	↑ 14 %	↑	57 %
Délai de vente moyen (jours)	35	↓ -31	45	↓ -10		

Copropriété						
	1er trimestre 2025		12 derniers mois		Depuis 5 ans	
Ventes	0	-	0	-		
Inscriptions en vigueur	1	-	1	-		
Prix médian	**	-	**	-		
Prix moyen	**	-	**	-		
Délai de vente moyen (jours)	**	-	**	-		

Plex (2 à 5 logements)						
	1er trimestre 2025		12 derniers mois		Depuis 5 ans	
Ventes	0	-	4	-		
Inscriptions en vigueur	1	-	1	-		
Prix médian	**	-	**	-		
Prix moyen	**	-	**	-		
Délai de vente moyen (jours)	**	-	**	-		

**Nombre de transactions insuffisant pour produire une statistique fiable

Évolution des conditions du marché par catégories*

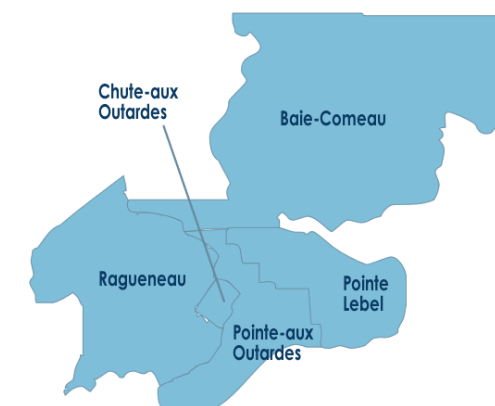
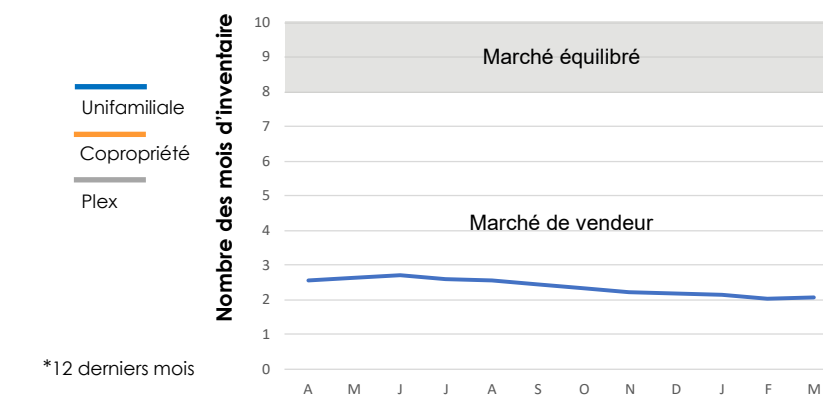


Tableau 1 - Sommaire de l'activité Centris

Total résidentiel				
1er trimestre 2025				
Ventes	333	↑	18 %	
Nouvelles inscriptions	485	↑	2 %	
Inscriptions en vigueur	497	↑	3 %	
Volume (en milliers \$)	163 540	↑	21 %	

12 derniers mois				
Ventes	1 216	↑	20 %	
Nouvelles inscriptions	1 716	↑	6 %	
Inscriptions en vigueur	483	↑	15 %	
Volume (en milliers \$)	620 531	↑	26 %	

Tableau 3 - Conditions du marché par gammes de prix

Unifamiliale				
12 derniers mois				
Gammes de prix (en milliers \$)	Inventaire (moyenne des 12 mois)	Ventes (moyenne des 12 mois)	Nombre de mois d'inventaire	Conditions du marché
	(I)	(V)	(I)/(V)	
Moins de 230	6,5	2	2,8	Vendeur
230 à 340	10,8	9	1,2	Vendeur
340 à 560	114,5	40	2,9	Vendeur
560 à 680	43,8	9	5,1	Vendeur
680 et plus	142,0	13	10,9	Acheteur

Source : APCIQ par le système Centris



Tableau 2 - Statistiques Centris détaillées par catégories de propriétés

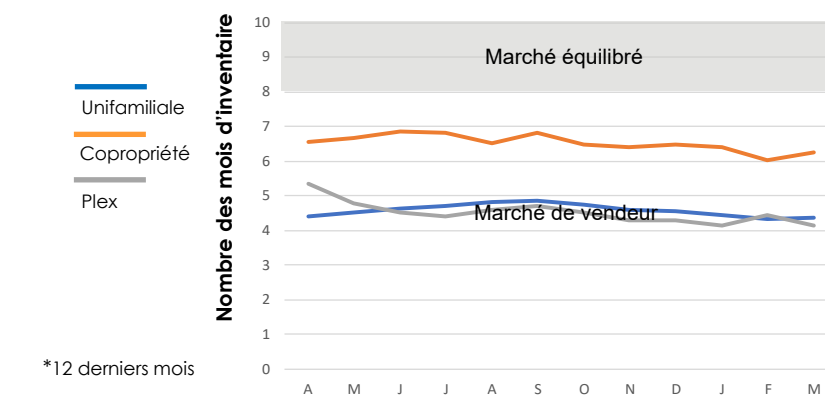
Unifamiliale					
	1er trimestre 2025		12 derniers mois		Depuis 5 ans
Ventes	248	↑ 23 %	873	↑ 20 %	
Inscriptions en vigueur	335	↑ 5 %	318	↑ 16 %	
Prix médian	468 000 \$	↑ 6 %	458 500 \$	↑ 7 %	↑ 99 %
Prix moyen	521 917 \$	↔ 0 %	550 316 \$	↑ 4 %	↑ 102 %
Délai de vente moyen (jours)	71	↑ 12	71	↑ 16	

Copropriété					
	1er trimestre 2025		12 derniers mois		Depuis 5 ans
Ventes	65	↑ 23 %	235	↑ 20 %	
Inscriptions en vigueur	125	↑ 7 %	122	↑ 17 %	
Prix médian	320 000 \$	↑ 2 %	320 000 \$	↓ -3 %	↑ 67 %
Prix moyen	410 185 \$	↑ 8 %	396 547 \$	↓ -3 %	↑ 79 %
Délai de vente moyen (jours)	97	↑ 35	77	↑ 10	

Plex (2 à 5 logements)					
	1er trimestre 2025		12 derniers mois		Depuis 5 ans
Ventes	20	-	107	↑ 23 %	
Inscriptions en vigueur	27	-	37	↓ -4 %	
Prix médian	**	-	450 100 \$	↑ 18 %	↑ 73 %
Prix moyen	**	-	513 653 \$	↑ 32 %	↑ 80 %
Délai de vente moyen (jours)	**	-	81	↑ 19	

**Nombre de transactions insuffisant pour produire une statistique fiable

Évolution des conditions du marché par catégories*



*12 derniers mois

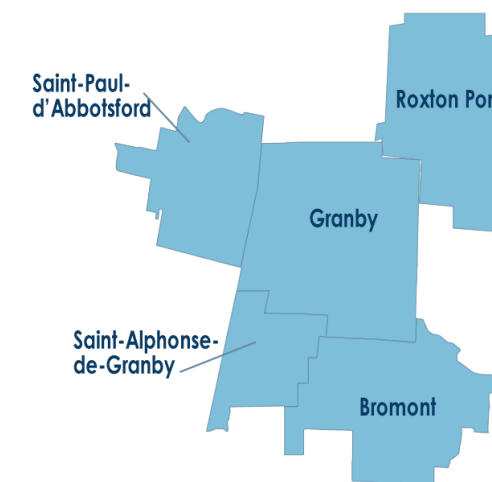


Tableau 1 - Sommaire de l'activité Centris

Total résidentiel			
1er trimestre 2025			
Ventes	164	↑	38 %
Nouvelles inscriptions	161	↓	-18 %
Inscriptions en vigueur	128	↓	-25 %
Volume (en milliers \$)	78 231	↑	64 %

12 derniers mois			
Ventes	546	↑	23 %
Nouvelles inscriptions	623	↓	-4 %
Inscriptions en vigueur	138	↑	1 %
Volume (en milliers \$)	241 716	↑	35 %

Tableau 3 - Conditions du marché par gammes de prix

Unifamiliale				
12 derniers mois				
Gammes de prix (en milliers \$)	Inventaire (moyenne des 12 mois)	Ventes (moyenne des 12 mois)	Nombre de mois d'inventaire	Conditions du marché
	(I)	(V)	(I)/(V)	
Moins de 210	2,0	1	4,0	Vendeur
210 à 320	4,0	2	1,7	Vendeur
320 à 530	54,9	24	2,3	Vendeur
530 à 640	17,3	4	4,1	Vendeur
640 et plus	16,3	3	5,9	Vendeur

Source : APCIQ par le système Centris



Tableau 2 - Statistiques Centris détaillées par catégories de propriétés

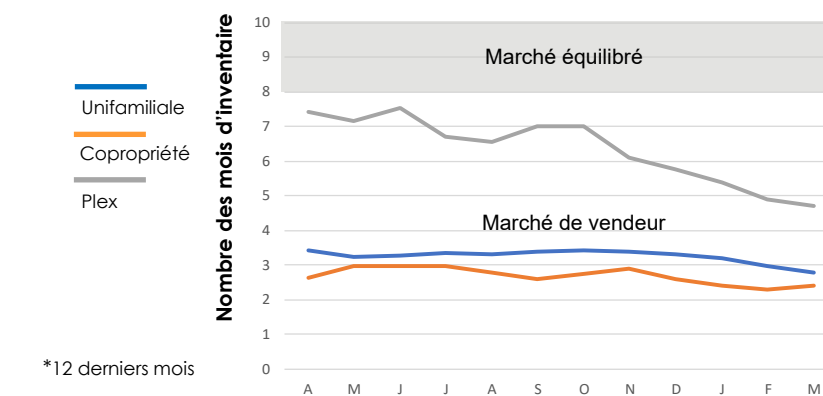
Unifamiliale					
	1er trimestre 2025		12 derniers mois		Depuis 5 ans
Ventes	127	↑ 48 %	406	↑ 24 %	
Inscriptions en vigueur	90	↓ -21 %	95	↑ 3 %	
Prix médian	455 000 \$	↑ 15 %	424 885 \$	↑ 8 %	↑ 96 %
Prix moyen	467 098 \$	↑ 13 %	448 786 \$	↑ 9 %	↑ 96 %
Délai de vente moyen (jours)	69	↑ 7	54	↑ 5	

Copropriété					
	1er trimestre 2025		12 derniers mois		Depuis 5 ans
Ventes	16	-	63	↓ -2 %	
Inscriptions en vigueur	9	-	13	-	
Prix médian	**	-	305 000 \$	↑ 5 %	↑ 82 %
Prix moyen	**	-	307 042 \$	↓ -1 %	↑ 73 %
Délai de vente moyen (jours)	**	-	64	↑ 9	

Plex (2 à 5 logements)					
	1er trimestre 2025		12 derniers mois		Depuis 5 ans
Ventes	21	-	77	↑ 48 %	
Inscriptions en vigueur	28	-	30	↓ -4 %	
Prix médian	**	-	455 000 \$	↑ 4 %	↑ 76 %
Prix moyen	**	-	516 803 \$	↑ 10 %	↑ 93 %
Délai de vente moyen (jours)	**	-	82	↑ 22	

**Nombre de transactions insuffisant pour produire une statistique fiable

Évolution des conditions du marché par catégories*



*12 derniers mois

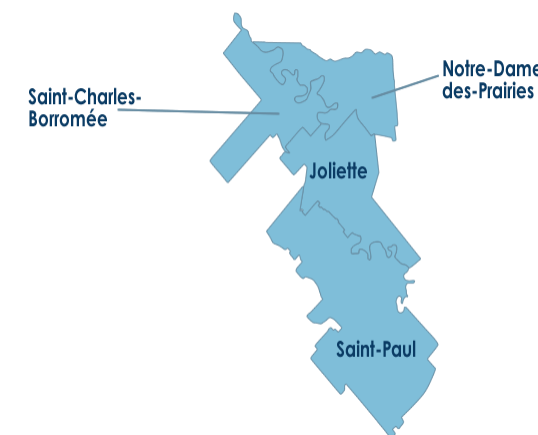


Tableau 1 - Sommaire de l'activité Centris

Total résidentiel				
1er trimestre 2025				
Ventes	119	↑	19 %	
Nouvelles inscriptions	165	↑	20 %	
Inscriptions en vigueur	116	↑	13 %	
Volume (en milliers \$)	45 489	↑	50 %	

12 derniers mois				
Ventes	487	↑	18 %	
Nouvelles inscriptions	587	↑	20 %	
Inscriptions en vigueur	114	↑	15 %	
Volume (en milliers \$)	171 782	↑	38 %	

Tableau 3 - Conditions du marché par gammes de prix

Unifamiliale				
12 derniers mois				
Gammes de prix (en milliers \$)	Inventaire (moyenne des 12 mois)	Ventes (moyenne des 12 mois)	Nombre de mois d'inventaire	Conditions du marché
	(I)	(V)	(I)/(V)	
Moins de 170	2,3	2	1,4	Vendeur
170 à 260	6,6	4	1,8	Vendeur
260 à 430	37,5	18	2,1	Vendeur
430 à 510	12,3	4	3,3	Vendeur
510 et plus	27,6	4	7,9	Vendeur

Source : APCIQ par le système Centris



Tableau 2 - Statistiques Centris détaillées par catégories de propriétés

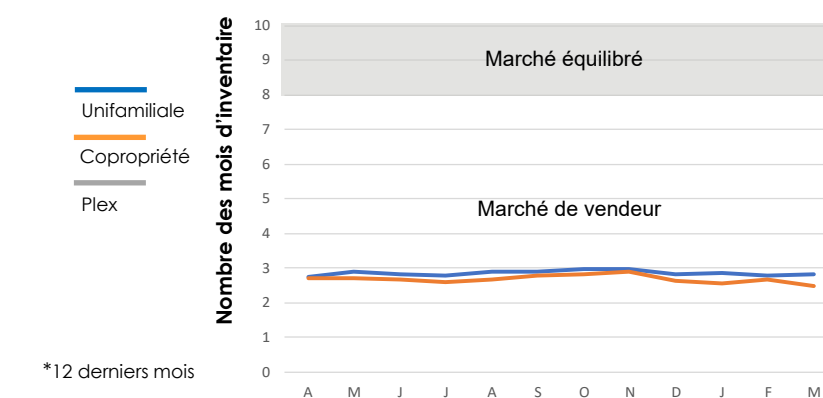
Unifamiliale					
	1er trimestre 2025		12 derniers mois		Depuis 5 ans
Ventes	89	↑ 17 %	370	↑ 13 %	
Inscriptions en vigueur	86	↑ 13 %	86	↑ 15 %	
Prix médian	360 000 \$	↑ 18 %	340 000 \$	↑ 13 %	↑ 86 %
Prix moyen	386 017 \$	↑ 24 %	364 858 \$	↑ 17 %	↑ 85 %
Délai de vente moyen (jours)	55	↑ 11	42	↓ -5	

Copropriété					
	1er trimestre 2025		12 derniers mois		Depuis 5 ans
Ventes	19	-	69	↑ 23 %	
Inscriptions en vigueur	16	-	14	-	
Prix médian	**	-	280 000 \$	↑ 24 %	↑ 94 %
Prix moyen	**	-	280 851 \$	↑ 18 %	↑ 85 %
Délai de vente moyen (jours)	**	-	48	↑ 2	

Plex (2 à 5 logements)					
	1er trimestre 2025		12 derniers mois		Depuis 5 ans
Ventes	10	-	47	↑ 52 %	
Inscriptions en vigueur	12	-	12	-	
Prix médian	**	-	325 000 \$	↑ 8 %	↑ 63 %
Prix moyen	**	-	349 283 \$	↑ 10 %	↑ 59 %
Délai de vente moyen (jours)	**	-	41	↓ -50	

**Nombre de transactions insuffisant pour produire une statistique fiable

Évolution des conditions du marché par catégories*



*12 derniers mois

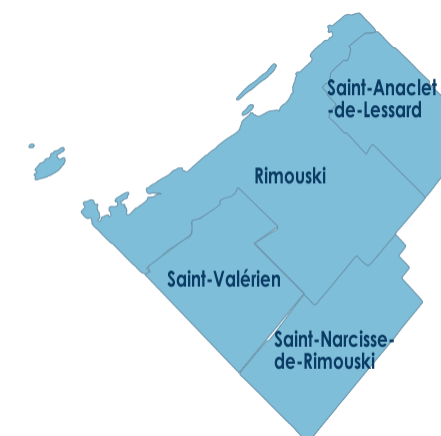


Tableau 1 - Sommaire de l'activité Centris

Total résidentiel			
1er trimestre 2025			
Ventes	78	↑	44 %
Nouvelles inscriptions	102	↑	11 %
Inscriptions en vigueur	97	↓	-18 %
Volume (en milliers \$)	24 987	↑	62 %
12 derniers mois			
Ventes	270	↑	14 %
Nouvelles inscriptions	344	↑	2 %
Inscriptions en vigueur	101	↑	14 %
Volume (en milliers \$)	86 778	↑	29 %

Tableau 3 - Conditions du marché par gammes de prix

Unifamiliale				
12 derniers mois				
Gammes de prix (en milliers \$)	Inventaire (moyenne des 12 mois)	Ventes (moyenne des 12 mois)	Nombre de mois d'inventaire	Conditions du marché
	(I)	(V)	(I)/(V)	
Moins de 160	2,0	1	2,7	Vendeur
160 à 230	8,1	3	2,6	Vendeur
230 à 390	28,9	11	2,5	Vendeur
390 à 470	11,3	2	6,4	Vendeur
470 et plus	28,0	2	12,4	Acheteur

Source : APCIQ par le système Centris



Tableau 2 - Statistiques Centris détaillées par catégories de propriétés

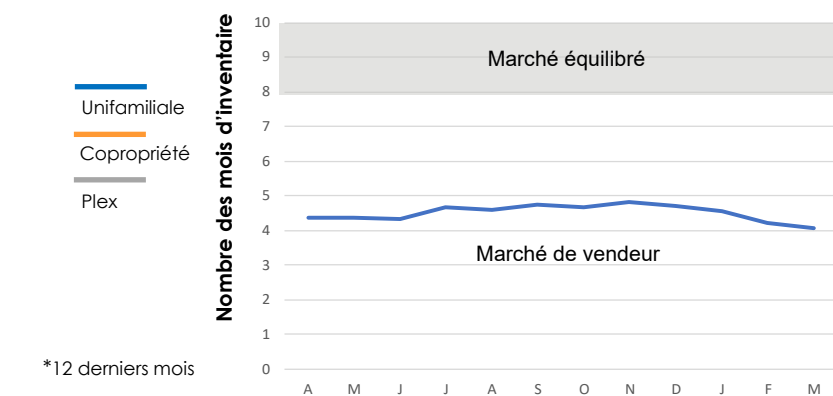
Unifamiliale					
	1er trimestre 2025		12 derniers mois		Depuis 5 ans
Ventes	69	↑ 68 %	232	↑ 20 %	
Inscriptions en vigueur	76	↓ -8 %	78	↑ 15 %	
Prix médian	332 500 \$	↑ 16 %	312 638 \$	↑ 12 %	↑ 69 %
Prix moyen	322 775 \$	↑ 7 %	325 569 \$	↑ 9 %	↑ 62 %
Délai de vente moyen (jours)	78	↑ 4	75	↑ 2	

Copropriété					
	1er trimestre 2025		12 derniers mois		Depuis 5 ans
Ventes	3	-	13	-	
Inscriptions en vigueur	5	-	10	-	
Prix médian	**	-	**	-	
Prix moyen	**	-	**	-	
Délai de vente moyen (jours)	**	-	**	-	

Plex (2 à 5 logements)					
	1er trimestre 2025		12 derniers mois		Depuis 5 ans
Ventes	6	-	25	-	
Inscriptions en vigueur	15	-	12	-	
Prix médian	**	-	**	-	
Prix moyen	**	-	**	-	
Délai de vente moyen (jours)	**	-	**	-	

**Nombre de transactions insuffisant pour produire une statistique fiable

Évolution des conditions du marché par catégories*



*12 derniers mois

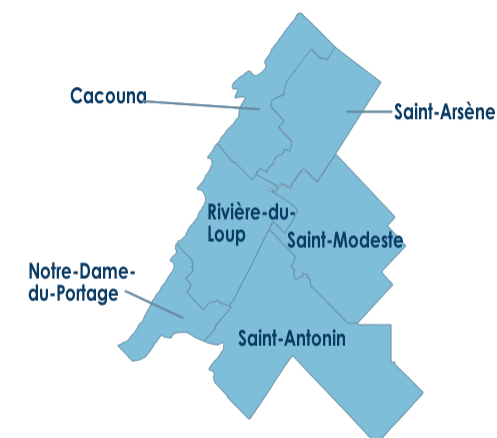


Tableau 1 - Sommaire de l'activité Centris

Total résidentiel				
1er trimestre 2025				
Ventes	79	↓	-12 %	
Nouvelles inscriptions	114	↑	6 %	
Inscriptions en vigueur	105	↓	-32 %	
Volume (en milliers \$)	28 226	↓	-9 %	

12 derniers mois				
Ventes	381	↑	19 %	
Nouvelles inscriptions	410	↓	-6 %	
Inscriptions en vigueur	116	↓	-15 %	
Volume (en milliers \$)	128 081	↑	25 %	

Tableau 3 - Conditions du marché par gammes de prix

Unifamiliale				
12 derniers mois				
Gammes de prix (en milliers \$)	Inventaire (moyenne des 12 mois)	Ventes (moyenne des 12 mois)	Nombre de mois d'inventaire	Conditions du marché
	(I)	(V)	(I)/(V)	
Moins de 160	9,1	1	7,8	Vendeur
160 à 240	16,2	4	3,8	Vendeur
240 à 410	42,9	14	3,0	Vendeur
410 à 490	9,7	3	3,0	Vendeur
490 et plus	11,3	3	3,8	Vendeur

Source : APCIQ par le système Centris



Tableau 2 - Statistiques Centris détaillées par catégories de propriétés

Unifamiliale					
	1er trimestre 2025		12 derniers mois		Depuis 5 ans
Ventes	62	↓ -13 %	312	↑ 21 %	
Inscriptions en vigueur	82	↓ -31 %	89	↓ -15 %	
Prix médian	340 000 \$	↔ 0 %	325 000 \$	↑ 2 %	↑ 35 %
Prix moyen	353 965 \$	↑ 3 %	337 973 \$	↑ 5 %	↑ 38 %
Délai de vente moyen (jours)	67	↓ -39	76	↓ -10	

Copropriété					
	1er trimestre 2025		12 derniers mois		Depuis 5 ans
Ventes	1	-	13	-	
Inscriptions en vigueur	3	-	3	-	
Prix médian	**	-	**	-	
Prix moyen	**	-	**	-	
Délai de vente moyen (jours)	**	-	**	-	

Plex (2 à 5 logements)					
	1er trimestre 2025		12 derniers mois		Depuis 5 ans
Ventes	16	-	56	↑ 12 %	
Inscriptions en vigueur	20	-	24	-	
Prix médian	**	-	363 750 \$	↑ 6 %	↑ 37 %
Prix moyen	**	-	360 939 \$	↑ 3 %	↑ 33 %
Délai de vente moyen (jours)	**	-	77	↓ -3	

**Nombre de transactions insuffisant pour produire une statistique fiable

Évolution des conditions du marché par catégories*

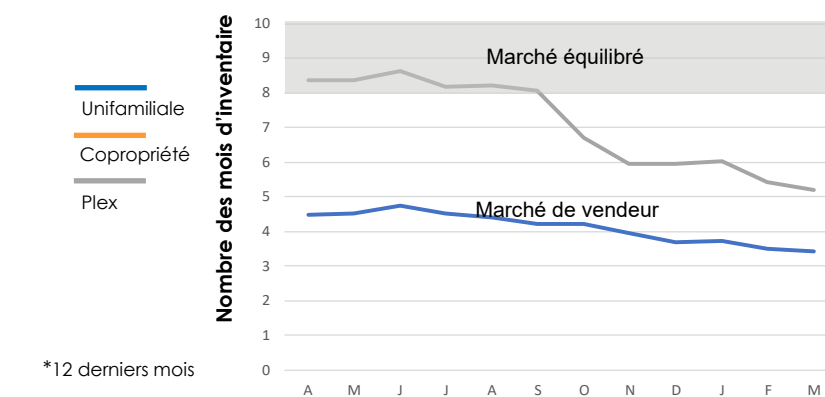


Tableau 1 - Sommaire de l'activité Centris

Total résidentiel				
1er trimestre 2025				
Ventes	86	↑	18 %	
Nouvelles inscriptions	153	↑	6 %	
Inscriptions en vigueur	173	↓	-2 %	
Volume (en milliers \$)	36 390	↑	35 %	

12 derniers mois				
Ventes	364	↑	17 %	
Nouvelles inscriptions	603	↑	9 %	
Inscriptions en vigueur	189	↑	15 %	
Volume (en milliers \$)	159 453	↑	31 %	

Tableau 3 - Conditions du marché par gammes de prix

Unifamiliale				
12 derniers mois				
Gammes de prix (en milliers \$)	Inventaire (moyenne des 12 mois)	Ventes (moyenne des 12 mois)	Nombre de mois d'inventaire	Conditions du marché
	(I)	(V)	(I)/(V)	
Moins de 210	20,1	2	8,9	Équilibré
210 à 310	11,5	4	2,8	Vendeur
310 à 520	40,3	10	3,9	Vendeur
520 à 620	23,3	4	6,5	Vendeur
620 et plus	47,0	3	14,5	Acheteur

Source : APCIQ par le système Centris



Tableau 2 - Statistiques Centris détaillées par catégories de propriétés

Unifamiliale					
	1er trimestre 2025		12 derniers mois		Depuis 5 ans
Ventes	65	↑ 10 %	283	↑ 9 %	
Inscriptions en vigueur	130	↑ 5 %	142	↑ 17 %	
Prix médian	413 750 \$	↑ 9 %	423 000 \$	↑ 13 %	↑ 106 %
Prix moyen	426 921 \$	↑ 11 %	468 894 \$	↑ 15 %	↑ 93 %
Délai de vente moyen (jours)	65	↓ -5	69	↑ 11	

Copropriété					
	1er trimestre 2025		12 derniers mois		Depuis 5 ans
Ventes	7	-	33	↑ 65 %	
Inscriptions en vigueur	12	-	13	-	
Prix médian	**	-	300 000 \$	↓ -15 %	↑ 76 %
Prix moyen	**	-	321 330 \$	↓ -8 %	↑ 61 %
Délai de vente moyen (jours)	**	-	80	↑ 25	

Plex (2 à 5 logements)					
	1er trimestre 2025		12 derniers mois		Depuis 5 ans
Ventes	13	-	47	↑ 52 %	
Inscriptions en vigueur	29	-	33	↑ 10 %	
Prix médian	**	-	395 000 \$	↑ 7 %	↑ 78 %
Prix moyen	**	-	418 486 \$	↑ 12 %	↑ 69 %
Délai de vente moyen (jours)	**	-	127	↑ 11	

**Nombre de transactions insuffisant pour produire une statistique fiable

Évolution des conditions du marché par catégories*

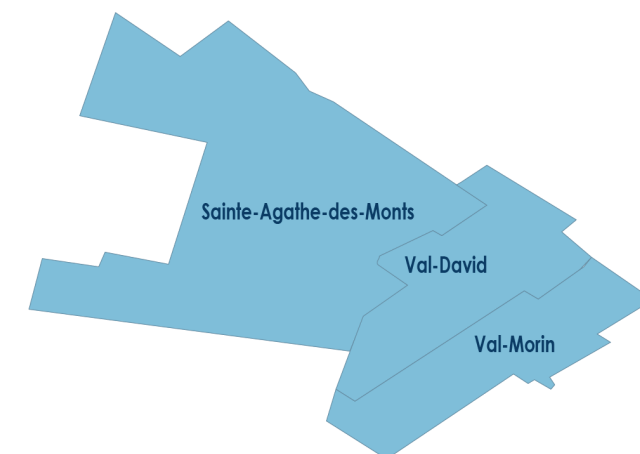
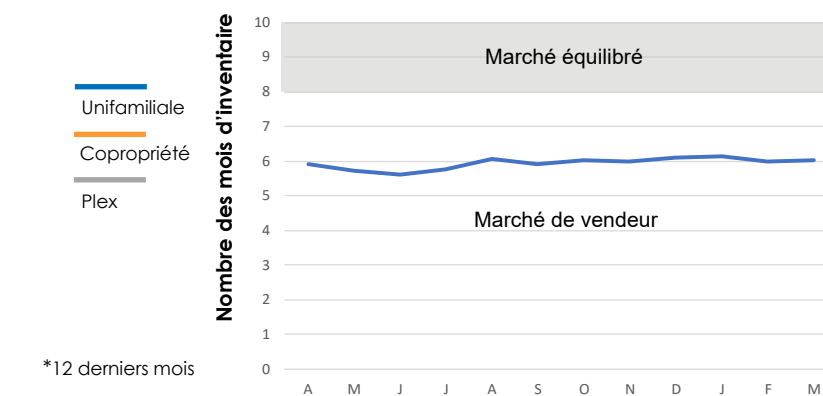


Tableau 1 - Sommaire de l'activité Centris

Total résidentiel			
1er trimestre 2025			
Ventes	166	↓	-2 %
Nouvelles inscriptions	263	↑	18 %
Inscriptions en vigueur	156	↓	-6 %
Volume (en milliers \$)	76 610	↑	9 %

12 derniers mois			
Ventes	608	↑	14 %
Nouvelles inscriptions	832	↑	13 %
Inscriptions en vigueur	149	↑	7 %
Volume (en milliers \$)	267 964	↑	20 %

Tableau 3 - Conditions du marché par gammes de prix

Unifamiliale				
12 derniers mois				
Gammes de prix (en milliers \$)	Inventaire (moyenne des 12 mois)	Ventes (moyenne des 12 mois)	Nombre de mois d'inventaire	Conditions du marché
	(I)	(V)	(I)/(V)	
Moins de 220	2,1	1	3,1	Vendeur
220 à 330	4,7	3	1,9	Vendeur
330 à 550	37,3	22	1,7	Vendeur
550 à 660	16,7	3	4,9	Vendeur
660 et plus	22,2	2	9,2	Équilibré

Source : APCIQ par le système Centris



Tableau 2 - Statistiques Centris détaillées par catégories de propriétés

Unifamiliale					
	1er trimestre 2025		12 derniers mois		Depuis 5 ans
Ventes	92	↓ -19 %	368	↑ 8 %	
Inscriptions en vigueur	95	↓ -3 %	83	↑ 5 %	
Prix médian	468 000 \$	↑ 11 %	441 000 \$	↑ 5 %	↑ 74 %
Prix moyen	508 530 \$	↑ 12 %	464 999 \$	↑ 2 %	↑ 79 %
Délai de vente moyen (jours)	38	↓ -10	37	↓ -1	

Copropriété					
	1er trimestre 2025		12 derniers mois		Depuis 5 ans
Ventes	54	↑ 35 %	150	↑ 35 %	
Inscriptions en vigueur	30	↑ 44 %	23	-	
Prix médian	331 250 \$	↑ 18 %	317 250 \$	↑ 11 %	↑ 77 %
Prix moyen	342 774 \$	↑ 16 %	325 274 \$	↑ 9 %	↑ 69 %
Délai de vente moyen (jours)	39	↓ -3	33	↓ -3	

Plex (2 à 5 logements)					
	1er trimestre 2025		12 derniers mois		Depuis 5 ans
Ventes	20	-	90	↑ 11 %	
Inscriptions en vigueur	29	-	41	↑ 4 %	
Prix médian	**	-	510 500 \$	↑ 22 %	↑ 99 %
Prix moyen	**	-	537 318 \$	↑ 21 %	↑ 93 %
Délai de vente moyen (jours)	**	-	85	↑ 30	

**Nombre de transactions insuffisant pour produire une statistique fiable

Évolution des conditions du marché par catégories*

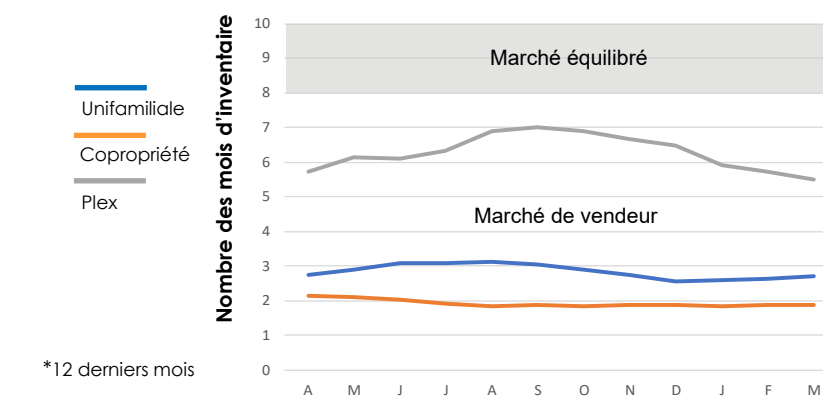


Tableau 1 - Sommaire de l'activité Centris

Total résidentiel			
1er trimestre 2025			
Ventes	194	↑	52 %
Nouvelles inscriptions	278	↑	20 %
Inscriptions en vigueur	240	↓	-8 %
Volume (en milliers \$)	87 719	↑	64 %

12 derniers mois			
Ventes	659	↑	45 %
Nouvelles inscriptions	931	↑	16 %
Inscriptions en vigueur	249	↑	15 %
Volume (en milliers \$)	276 145	↑	55 %

Tableau 3 - Conditions du marché par gammes de prix

Unifamiliale				
12 derniers mois				
Gammes de prix (en milliers \$)	Inventaire (moyenne des 12 mois)	Ventes (moyenne des 12 mois)	Nombre de mois d'inventaire	Conditions du marché
	(I)	(V)	(I)/(V)	
Moins de 200	1,5	1	2,0	Vendeur
200 à 300	6,2	4	1,6	Vendeur
300 à 510	88,2	29	3,1	Vendeur
510 à 610	28,4	4	7,8	Vendeur
610 et plus	37,6	3	11,3	Acheteur

Source : APCIQ par le système Centris



Tableau 2 - Statistiques Centris détaillées par catégories de propriétés

Unifamiliale					
	1er trimestre 2025		12 derniers mois		Depuis 5 ans
Ventes	142	↑ 39 %	483	↑ 32 %	
Inscriptions en vigueur	153	↓ -9 %	162	↑ 17 %	
Prix médian	423 700 \$	↑ 8 %	405 500 \$	↑ 9 %	↑ 93 %
Prix moyen	461 057 \$	↑ 12 %	427 608 \$	↑ 11 %	↑ 98 %
Délai de vente moyen (jours)	71	↑ 2	61	↑ 12	

Copropriété					
	1er trimestre 2025		12 derniers mois		Depuis 5 ans
Ventes	19	-	64	↑ 276 %	
Inscriptions en vigueur	35	-	35	↑ 13 %	
Prix médian	**	-	307 375 \$	↑ 2 %	↑ 76 %
Prix moyen	**	-	320 214 \$	↔ 0 %	↑ 63 %
Délai de vente moyen (jours)	**	-	64	↑ 16	

Plex (2 à 5 logements)					
	1er trimestre 2025		12 derniers mois		Depuis 5 ans
Ventes	33	-	112	↑ 56 %	
Inscriptions en vigueur	52	↑ 2 %	53	↑ 10 %	
Prix médian	417 500 \$	↑ 11 %	407 500 \$	↑ 8 %	↑ 84 %
Prix moyen	476 342 \$	↓ -1 %	438 537 \$	↔ 0 %	↑ 88 %
Délai de vente moyen (jours)	72	↑ 14	61	↓ -14	

**Nombre de transactions insuffisant pour produire une statistique fiable

Évolution des conditions du marché par catégories*

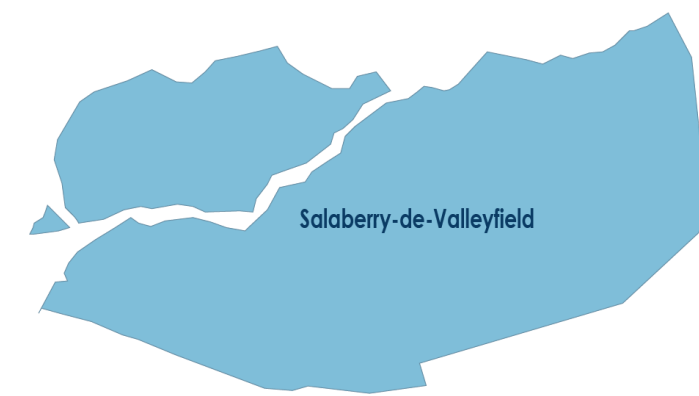
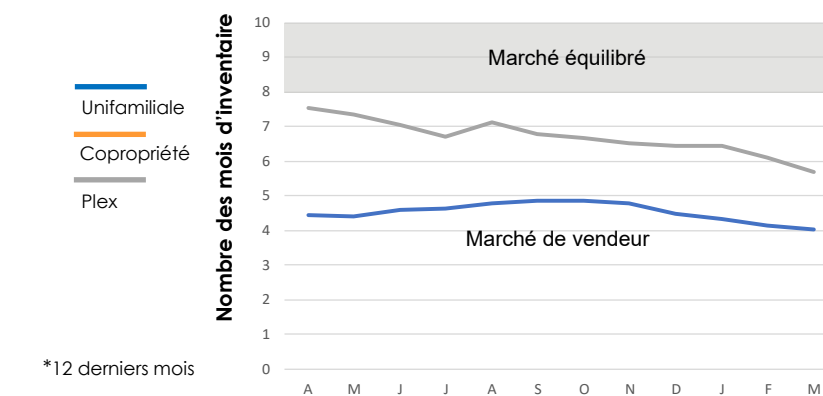


Tableau 1 - Sommaire de l'activité Centris

Total résidentiel			
1er trimestre 2025			
Ventes	48	↓	-4 %
Nouvelles inscriptions	54	↓	-7 %
Inscriptions en vigueur	59	↑	3 %
Volume (en milliers \$)	14 773	↑	9 %

12 derniers mois			
Ventes	223	↑	13 %
Nouvelles inscriptions	251	↑	12 %
Inscriptions en vigueur	61	↑	9 %
Volume (en milliers \$)	65 438	↑	31 %

Tableau 3 - Conditions du marché par gammes de prix

Unifamiliale				
12 derniers mois				
Gammes de prix (en milliers \$)	Inventaire (moyenne des 12 mois)	Ventes (moyenne des 12 mois)	Nombre de mois d'inventaire	Conditions du marché
	(I)	(V)	(I)/(V)	
Moins de 130	3,7	1	4,9	Vendeur
130 à 200	9,7	4	2,8	Vendeur
200 à 330	21,0	8	2,7	Vendeur
330 à 400	8,5	3	3,3	Vendeur
400 et plus	14,8	3	4,7	Vendeur

Source : APCIQ par le système Centris



Tableau 2 - Statistiques Centris détaillées par catégories de propriétés

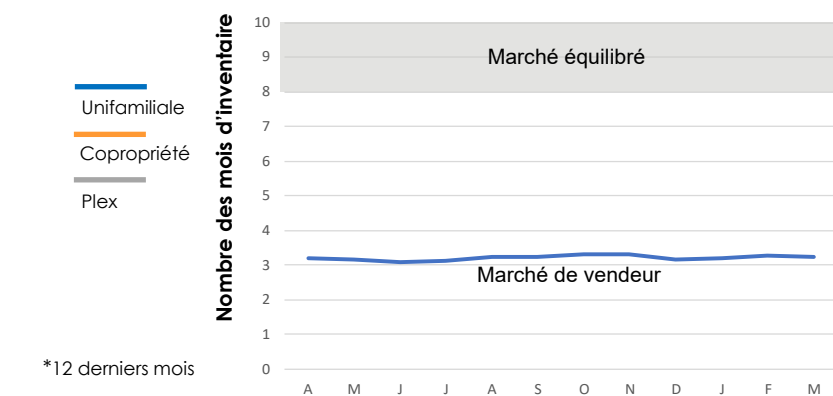
	Unifamiliale		
	1er trimestre 2025	12 derniers mois	Depuis 5 ans
Ventes	44 ↓ -8 %	213 ↑ 10 %	
Inscriptions en vigueur	56 ↑ 6 %	58 ↑ 10 %	
Prix médian	292 500 \$ ↑ 9 %	289 500 \$ ↑ 15 %	↑ 52 %
Prix moyen	326 974 \$ ↑ 12 %	321 424 \$ ↑ 17 %	↑ 62 %
Délai de vente moyen (jours)	71 ↑ 12	62 ↑ 10	

	Copropriété		
	1er trimestre 2025	12 derniers mois	Depuis 5 ans
Ventes	1 -	3 -	
Inscriptions en vigueur	0 -	1 -	
Prix médian	** -	** -	
Prix moyen	** -	** -	
Délai de vente moyen (jours)	** -	** -	

	Plex (2 à 5 logements)		
	1er trimestre 2025	12 derniers mois	Depuis 5 ans
Ventes	3 -	7 -	
Inscriptions en vigueur	4 -	3 -	
Prix médian	** -	** -	
Prix moyen	** -	** -	
Délai de vente moyen (jours)	** -	** -	

**Nombre de transactions insuffisant pour produire une statistique fiable

Évolution des conditions du marché par catégories*



*12 derniers mois

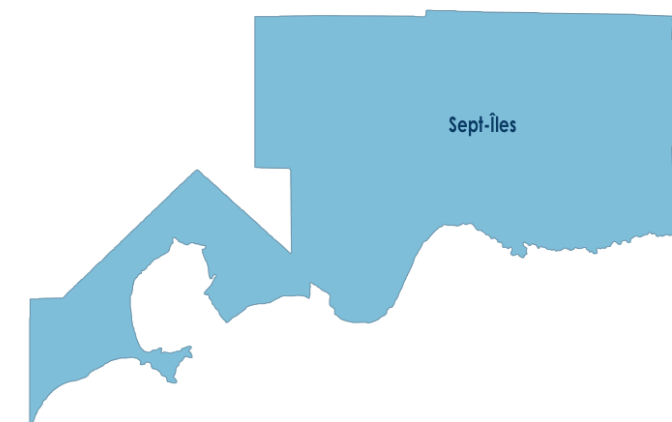


Tableau 1 - Sommaire de l'activité Centris

Total résidentiel			
1er trimestre 2025			
Ventes	125	↓	-13 %
Nouvelles inscriptions	209	↑	5 %
Inscriptions en vigueur	164	↑	6 %
Volume (en milliers \$)	37 576	↑	5 %

12 derniers mois			
Ventes	560	↑	7 %
Nouvelles inscriptions	781	↑	7 %
Inscriptions en vigueur	161	↑	8 %
Volume (en milliers \$)	164 005	↑	19 %

Tableau 3 - Conditions du marché par gammes de prix

Unifamiliale				
12 derniers mois				
Gammes de prix (en milliers \$)	Inventaire (moyenne des 12 mois)	Ventes (moyenne des 12 mois)	Nombre de mois d'inventaire	Conditions du marché
	(I)	(V)	(I)/(V)	
Moins de 140	2,9	2	1,6	Vendeur
140 à 200	9,8	5	1,9	Vendeur
200 à 340	35,6	19	1,9	Vendeur
340 à 410	14,6	4	3,6	Vendeur
410 et plus	40,5	4	9,5	Équilibré

Source : APCIQ par le système Centris



Tableau 2 - Statistiques Centris détaillées par catégories de propriétés

Unifamiliale					
	1er trimestre 2025		12 derniers mois		Depuis 5 ans
Ventes	92	↓ -5 %	409	↑ 13 %	
Inscriptions en vigueur	110	↑ 9 %	103	↑ 11 %	
Prix médian	270 000 \$	↑ 13 %	272 000 \$	↑ 14 %	↑ 119 %
Prix moyen	299 447 \$	↑ 18 %	294 916 \$	↑ 7 %	↑ 123 %
Délai de vente moyen (jours)	43	↑ 2	43	↑ 3	

Copropriété					
	1er trimestre 2025		12 derniers mois		Depuis 5 ans
Ventes	5	-	14	-	
Inscriptions en vigueur	4	-	3	-	
Prix médian	**	-	**	-	
Prix moyen	**	-	**	-	
Délai de vente moyen (jours)	**	-	**	-	

Plex (2 à 5 logements)					
	1er trimestre 2025		12 derniers mois		Depuis 5 ans
Ventes	28	-	137	↓ -5 %	
Inscriptions en vigueur	48	↓ -8 %	54	↑ 1 %	
Prix médian	**	-	250 000 \$	↑ 16 %	↑ 150 %
Prix moyen	**	-	289 615 \$	↑ 23 %	↑ 159 %
Délai de vente moyen (jours)	**	-	57	↑ 6	

**Nombre de transactions insuffisant pour produire une statistique fiable

Évolution des conditions du marché par catégories*

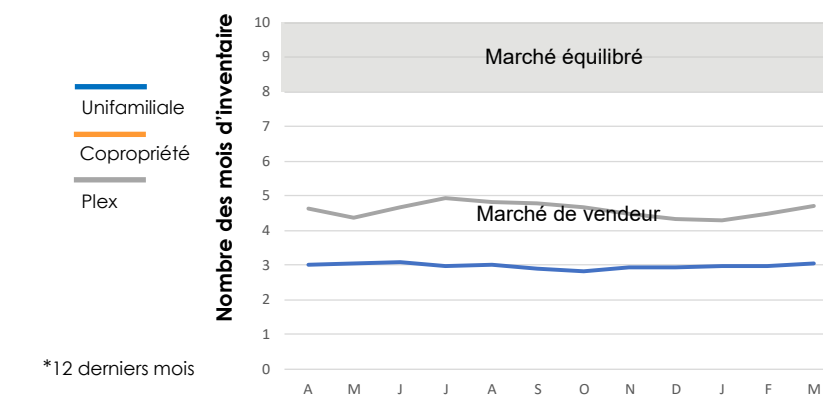


Tableau 1 - Sommaire de l'activité Centris

Total résidentiel				
1er trimestre 2025				
Ventes	152	↑	38 %	
Nouvelles inscriptions	210	↑	7 %	
Inscriptions en vigueur	195	↑	3 %	
Volume (en milliers \$)	57 897	↑	59 %	

12 derniers mois				
Ventes	548	↑	26 %	
Nouvelles inscriptions	746	↑	14 %	
Inscriptions en vigueur	194	↑	13 %	
Volume (en milliers \$)	206 618	↑	46 %	

Tableau 3 - Conditions du marché par gammes de prix

Unifamiliale				
12 derniers mois				
Gammes de prix (en milliers \$)	Inventaire (moyenne des 12 mois)	Ventes (moyenne des 12 mois)	Nombre de mois d'inventaire	Conditions du marché
	(I)	(V)	(I)/(V)	
Moins de 180	3,8	1	2,9	Vendeur
180 à 270	15,4	6	2,8	Vendeur
270 à 450	66,3	23	2,9	Vendeur
450 à 540	18,0	3	5,4	Vendeur
540 et plus	36,3	4	8,7	Équilibré

Source : APCIQ par le système Centris



Tableau 2 - Statistiques Centris détaillées par catégories de propriétés

Unifamiliale					
	1er trimestre 2025		12 derniers mois		Depuis 5 ans
Ventes	129	↑ 48 %	447	↑ 32 %	
Inscriptions en vigueur	139	↑ 3 %	140	↑ 18 %	
Prix médian	375 000 \$	↑ 15 %	359 900 \$	↑ 16 %	↑ 118 %
Prix moyen	382 059 \$	↑ 12 %	376 522 \$	↑ 14 %	↑ 115 %
Délai de vente moyen (jours)	64	↓ -5	60	↑ 4	

Copropriété					
	1er trimestre 2025		12 derniers mois		Depuis 5 ans
Ventes	4	-	20	-	
Inscriptions en vigueur	2	-	3	-	
Prix médian	**	-	**	-	
Prix moyen	**	-	**	-	
Délai de vente moyen (jours)	**	-	**	-	

Plex (2 à 5 logements)					
	1er trimestre 2025		12 derniers mois		Depuis 5 ans
Ventes	19	-	80	↑ 4 %	
Inscriptions en vigueur	52	↑ 15 %	49	↑ 9 %	
Prix médian	**	-	313 500 \$	↑ 5 %	↑ 87 %
Prix moyen	**	-	397 763 \$	↑ 23 %	↑ 102 %
Délai de vente moyen (jours)	**	-	94	↓ -5	

**Nombre de transactions insuffisant pour produire une statistique fiable

Évolution des conditions du marché par catégories*

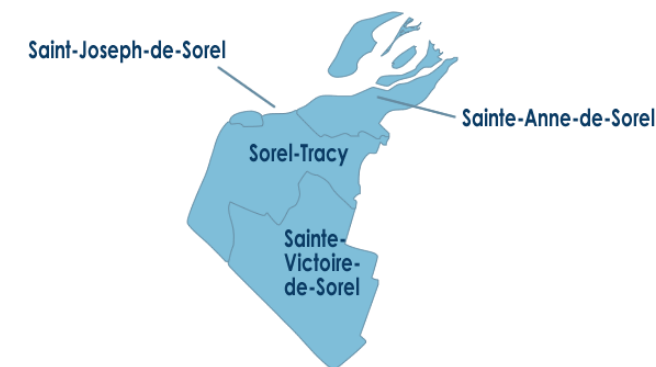
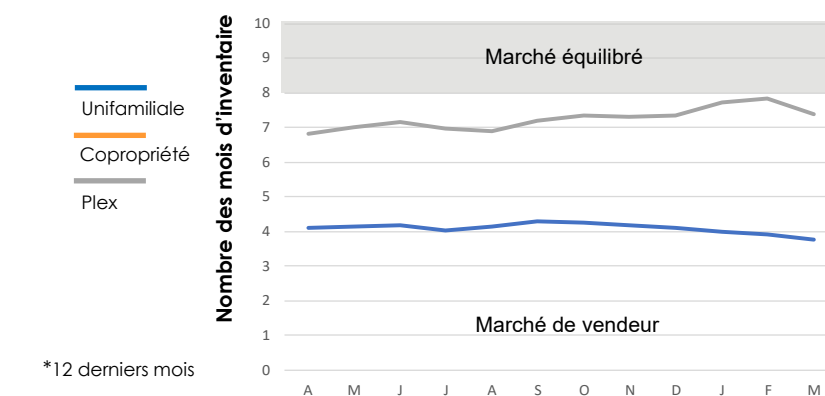


Tableau 1 - Sommaire de l'activité Centris

Total résidentiel				
4 ^e trimestre 2024				
Ventes	79	↑	32 %	
Nouvelles inscriptions	81	↑	25 %	
Inscriptions en vigueur	66	↑	16 %	
Volume (en milliers \$)	18 343	↑	52 %	
12 derniers mois				
Ventes	310	↑	23 %	
Nouvelles inscriptions	359	↑	21 %	
Inscriptions en vigueur	68	↑	11 %	
Volume (en milliers \$)	71 837	↑	43 %	

Tableau 3 - Conditions du marché par gammes de prix

Unifamiliale				
12 derniers mois				
Gammes de prix (en milliers \$)	Inventaire (moyenne des 12 mois)	Ventes (moyenne des 12 mois)	Nombre de mois d'inventaire	Conditions du marché
	(I)	(V)	(I)/(V)	
Moins de 100	1,5	1	1,4	Vendeur
100 à 150	4,9	3	1,5	Vendeur
150 à 260	13,1	11	1,2	Vendeur
260 à 310	4,7	2	2,3	Vendeur
310 et plus	22,4	3	6,9	Vendeur

Source : APCIQ par le système Centris



Tableau 2 - Statistiques Centris détaillées par catégories de propriétés

Unifamiliale					
	1er trimestre 2025		12 derniers mois		Depuis 5 ans
Ventes	59	↑ 9 %	242	↑ 26 %	
Inscriptions en vigueur	48	↑ 2 %	47	↑ 18 %	
Prix médian	235 000 \$	↑ 25 %	205 000 \$	↑ 14 %	↑ 68 %
Prix moyen	263 754 \$	↑ 16 %	241 151 \$	↑ 16 %	↑ 87 %
Délai de vente moyen (jours)	44	↓ -5	44	↑ 6	

Copropriété					
	1er trimestre 2025		12 derniers mois		Depuis 5 ans
Ventes	1	-	11	-	
Inscriptions en vigueur	3	-	3	-	
Prix médian	**	-	**	-	
Prix moyen	**	-	**	-	
Délai de vente moyen (jours)	**	-	**	-	

Plex (2 à 5 logements)					
	1er trimestre 2025		12 derniers mois		Depuis 5 ans
Ventes	22	-	57	↑ 14 %	
Inscriptions en vigueur	17	-	18	-	
Prix médian	**	-	190 000 \$	↑ 16 %	↑ 84 %
Prix moyen	**	-	201 918 \$	↑ 20 %	↑ 110 %
Délai de vente moyen (jours)	**	-	81	↑ 23	

**Nombre de transactions insuffisant pour produire une statistique fiable

Évolution des conditions du marché par catégories*

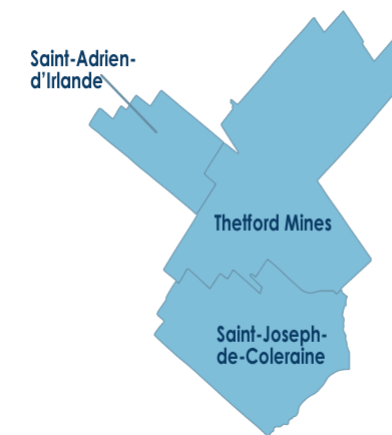
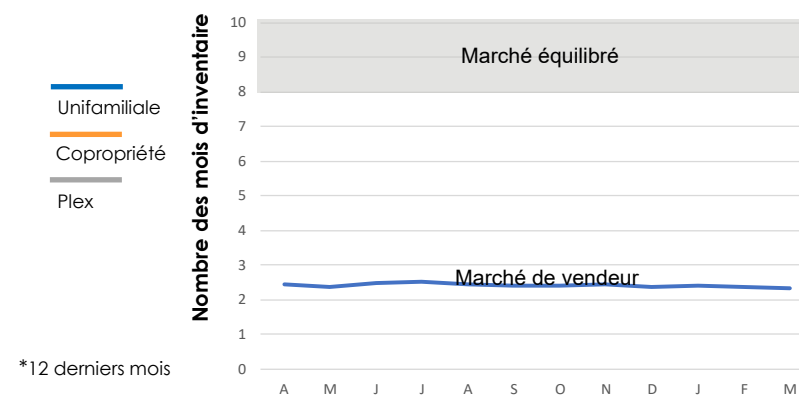


Tableau 1 - Sommaire de l'activité Centris

Total résidentiel				
1er trimestre 2025				
Ventes	63	↓	-10 %	
Nouvelles inscriptions	92	↓	-7 %	
Inscriptions en vigueur	91	↓	-40 %	
Volume (en milliers \$)	24 486	↑	3 %	

12 derniers mois				
Ventes	356	↑	19 %	
Nouvelles inscriptions	369	↓	-5 %	
Inscriptions en vigueur	113	↓	-20 %	
Volume (en milliers \$)	132 233	↑	30 %	

Tableau 3 - Conditions du marché par gammes de prix

Unifamiliale				
12 derniers mois				
Gammes de prix (en milliers \$)	Inventaire (moyenne des 12 mois)	Ventes (moyenne des 12 mois)	Nombre de mois d'inventaire	Conditions du marché
	(I)	(V)	(I)/(V)	
Moins de 180	3,1	1	5,3	Vendeur
180 à 260	8,3	3	3,0	Vendeur
260 à 440	36,6	15	2,5	Vendeur
440 à 530	18,7	3	5,6	Vendeur
530 et plus	25,9	3	10,4	Acheteur

Source : APCIQ par le système Centris



Tableau 2 - Statistiques Centris détaillées par catégories de propriétés

Unifamiliale					
	1er trimestre 2025		12 derniers mois		Depuis 5 ans
Ventes	53	↓ -4 %	289	↑ 19 %	
Inscriptions en vigueur	75	↓ -36 %	93	↓ -19 %	
Prix médian	378 000 \$	↑ 13 %	351 500 \$	↑ 10 %	↑ 42 %
Prix moyen	389 009 \$	↑ 12 %	374 108 \$	↑ 9 %	↑ 42 %
Délai de vente moyen (jours)	96	↓ -11	97	↑ 14	

Copropriété					
	1er trimestre 2025		12 derniers mois		Depuis 5 ans
Ventes	4	-	17	-	
Inscriptions en vigueur	2	-	4	-	
Prix médian	**	-	**	-	
Prix moyen	**	-	**	-	
Délai de vente moyen (jours)	**	-	**	-	

Plex (2 à 5 logements)					
	1er trimestre 2025		12 derniers mois		Depuis 5 ans
Ventes	6	-	50	↑ 6 %	
Inscriptions en vigueur	14	-	17	-	
Prix médian	**	-	375 000 \$	↑ 4 %	↑ 44 %
Prix moyen	**	-	382 420 \$	↑ 10 %	↑ 45 %
Délai de vente moyen (jours)	**	-	113	↑ 13	

**Nombre de transactions insuffisant pour produire une statistique fiable

Évolution des conditions du marché par catégories*

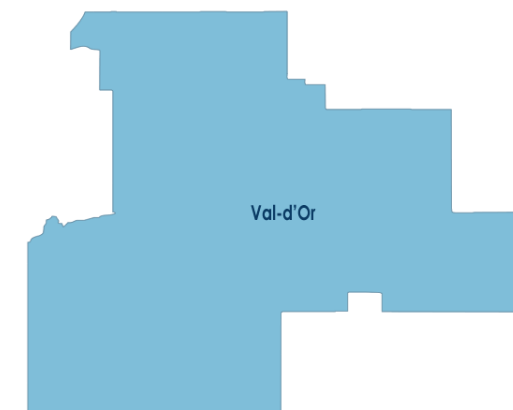
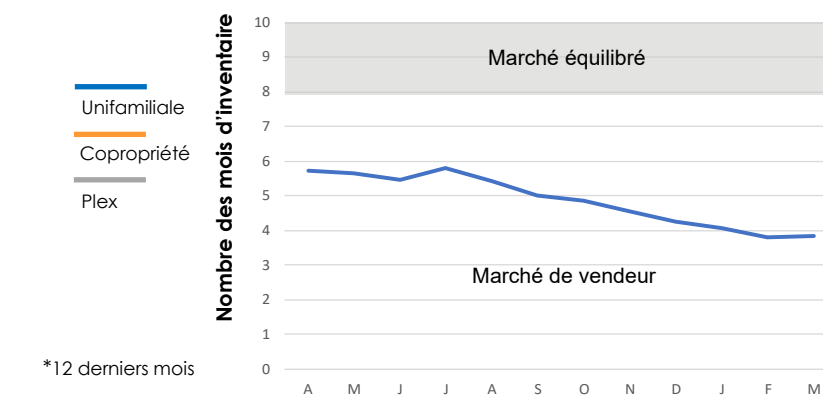


Tableau 1 - Sommaire de l'activité Centris

Total résidentiel				
1er trimestre 2025				
Ventes	133	↑	53 %	
Nouvelles inscriptions	144	↑	5 %	
Inscriptions en vigueur	127	↓	-13 %	
Volume (en milliers \$)	49 013	↑	74 %	

12 derniers mois				
Ventes	450	↑	24 %	
Nouvelles inscriptions	527	↑	11 %	
Inscriptions en vigueur	137	↑	11 %	
Volume (en milliers \$)	156 052	↑	40 %	

Tableau 3 - Conditions du marché par gammes de prix

Unifamiliale				
12 derniers mois				
Gammes de prix (en milliers \$)	Inventaire (moyenne des 12 mois)	Ventes (moyenne des 12 mois)	Nombre de mois d'inventaire	Conditions du marché
	(I)	(V)	(I)/(V)	
Moins de 160	1,3	0	4,0	Vendeur
160 à 240	7,1	4	1,9	Vendeur
240 à 390	48,9	20	2,4	Vendeur
390 à 470	11,8	3	3,6	Vendeur
470 et plus	38,4	5	8,1	Équilibré

Source : APCIQ par le système Centris



Tableau 2 - Statistiques Centris détaillées par catégories de propriétés

Unifamiliale					
	1er trimestre 2025		12 derniers mois		Depuis 5 ans
Ventes	115	↑ 55 %	386	↑ 27 %	
Inscriptions en vigueur	100	↓ -19 %	108	↑ 6 %	
Prix médian	330 000 \$	↑ 10 %	315 000 \$	↑ 14 %	↑ 85 %
Prix moyen	371 484 \$	↑ 14 %	347 161 \$	↑ 13 %	↑ 84 %
Délai de vente moyen (jours)	66	↓ -12	66	↑ 8	

Copropriété					
	1er trimestre 2025		12 derniers mois		Depuis 5 ans
Ventes	8	-	24	-	
Inscriptions en vigueur	9	-	7	-	
Prix médian	**	-	**	-	
Prix moyen	**	-	**	-	
Délai de vente moyen (jours)	**	-	**	-	

Plex (2 à 5 logements)					
	1er trimestre 2025		12 derniers mois		Depuis 5 ans
Ventes	10	-	39	↑ 3 %	
Inscriptions en vigueur	16	-	18	-	
Prix médian	**	-	350 000 \$	↑ 32 %	↑ 110 %
Prix moyen	**	-	393 832 \$	↑ 29 %	↑ 94 %
Délai de vente moyen (jours)	**	-	126	↑ 18	

**Nombre de transactions insuffisant pour produire une statistique fiable

Évolution des conditions du marché par catégories*

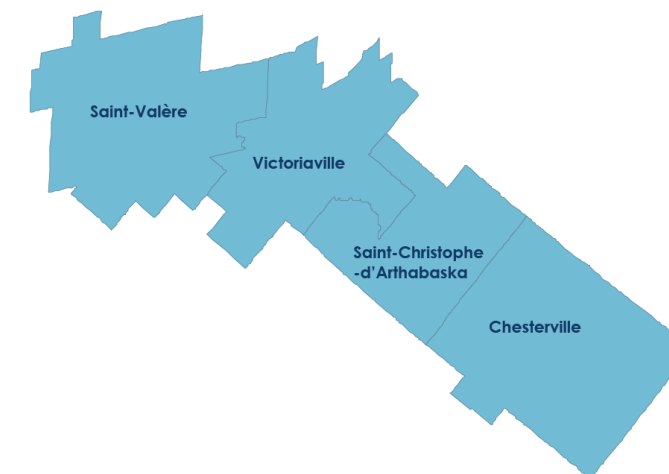
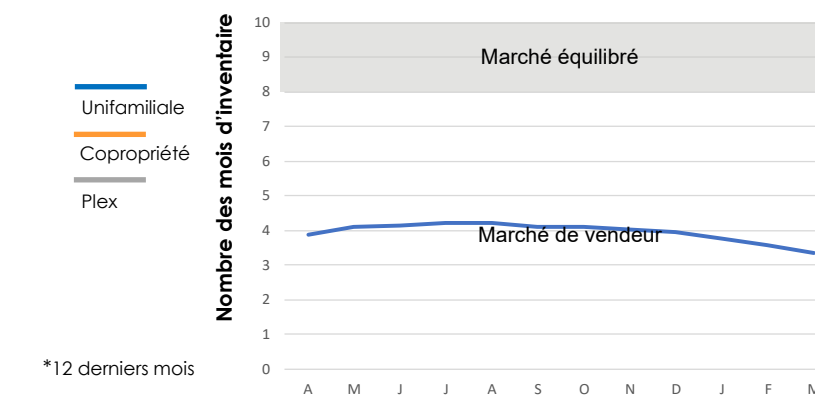


Tableau 1 - Sommaire de l'activité Centris

Total résidentiel				
1er trimestre 2025				
Ventes	101	↑	4 %	
Nouvelles inscriptions	251	↑	10 %	
Inscriptions en vigueur	543	↑	11 %	
Volume (en milliers \$)	61 844	↓	-7 %	

12 derniers mois				
Ventes	419	↑	6 %	
Nouvelles inscriptions	1 014	↑	7 %	
Inscriptions en vigueur	524	↑	22 %	
Volume (en milliers \$)	271 845	↑	1 %	

Tableau 3 - Conditions du marché par gammes de prix

Copropropriété				
12 derniers mois				
Gammes de prix (en milliers \$)	Inventaire (moyenne des 12 mois)	Ventes (moyenne des 12 mois)	Nombre de mois d'inventaire	Conditions du marché
	(I)	(V)	(I)/(V)	
Moins de 190	48,9	3	15,1	Acheteur
190 à 280	28,9	2	12,4	Acheteur
280 à 470	71,1	5	13,1	Acheteur
470 à 570	34,8	1	29,9	Acheteur
570 et plus	131,5	6	22,9	Acheteur

Source : APCIQ par le système Centris



Tableau 2 - Statistiques Centris détaillées par catégories de propriétés

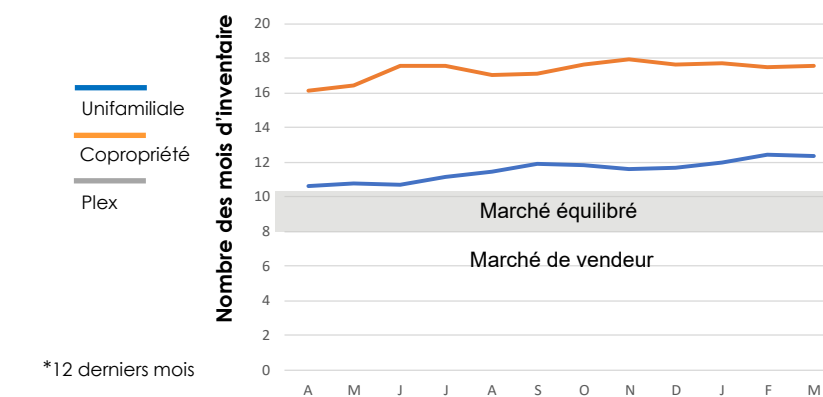
Unifamiliale					
	1er trimestre 2025		12 derniers mois		Depuis 5 ans
Ventes	44	↓ -10 %	183	↑ 1 %	
Inscriptions en vigueur	191	↑ 14 %	189	↑ 23 %	
Prix médian	525 000 \$	↓ -11 %	555 000 \$	↑ 3 %	↑ 98 %
Prix moyen	680 432 \$	↓ -18 %	755 508 \$	↓ -7 %	↑ 67 %
Délai de vente moyen (jours)	101	↓ -5	93	↑ 8	

Copropropriété					
	1er trimestre 2025		12 derniers mois		Depuis 5 ans
Ventes	50	↑ 11 %	215	↑ 8 %	
Inscriptions en vigueur	332	↑ 8 %	315	↑ 19 %	
Prix médian	418 500 \$	↓ -8 %	379 000 \$	↓ -15 %	↑ 56 %
Prix moyen	552 569 \$	↑ 1 %	564 033 \$	↓ -4 %	↑ 88 %
Délai de vente moyen (jours)	210	↑ 64	165	↑ 33	

Plex (2 à 5 logements)					
	1er trimestre 2025		12 derniers mois		Depuis 5 ans
Ventes	7	-	20	-	
Inscriptions en vigueur	20	-	19	-	
Prix médian	**	-	**	-	
Prix moyen	**	-	**	-	
Délai de vente moyen (jours)	**	-	**	-	

**Nombre de transactions insuffisant pour produire une statistique fiable

Évolution des conditions du marché par catégories*



*12 derniers mois

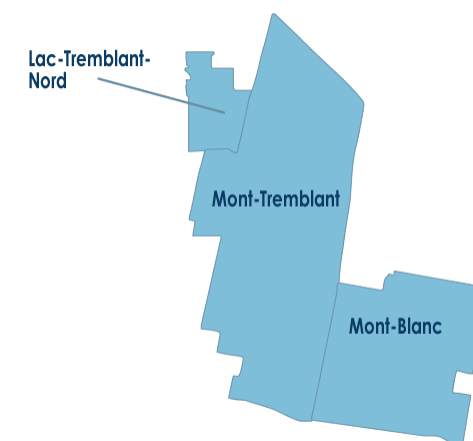


Tableau 1 - Sommaire de l'activité Centris

Total résidentiel				
1er trimestre 2025				
Ventes	233	↓	-1 %	
Nouvelles inscriptions	464	↑	12 %	
Inscriptions en vigueur	489	↓	-1 %	
Volume (en milliers \$)	148 035	↑	5 %	

12 derniers mois				
Ventes	958	↑	14 %	
Nouvelles inscriptions	1 784	↑	12 %	
Inscriptions en vigueur	534	↑	17 %	
Volume (en milliers \$)	579 581	↑	21 %	

Tableau 3 - Conditions du marché par gammes de prix

Unifamiliale				
12 derniers mois				
Gammes de prix (en milliers \$)	Inventaire (moyenne des 12 mois)	Ventes (moyenne des 12 mois)	Nombre de mois d'inventaire	Conditions du marché
	(I)	(V)	(I)/(V)	
Moins de 280	20,2	6	3,5	Vendeur
280 à 420	37,0	10	3,6	Vendeur
420 à 710	157,5	30	5,2	Vendeur
710 à 850	66,5	7	9,9	Équilibré
850 et plus	152,0	11	13,4	Acheteur

Source : APCIQ par le système Centris



Tableau 2 - Statistiques Centris détaillées par catégories de propriétés

Unifamiliale					
	1er trimestre 2025		12 derniers mois		Depuis 5 ans
Ventes	183	↓ -8 %	772	↑ 11 %	
Inscriptions en vigueur	394	↓ -5 %	433	↑ 11 %	
Prix médian	585 000 \$	↑ 3 %	569 500 \$	↑ 2 %	↑ 98 %
Prix moyen	690 119 \$	↑ 9 %	651 140 \$	↑ 8 %	↑ 96 %
Délai de vente moyen (jours)	95	↑ 18	72	↑ 9	

Copropriété					
	1er trimestre 2025		12 derniers mois		Depuis 5 ans
Ventes	40	↑ 21 %	151	↑ 23 %	
Inscriptions en vigueur	68	↑ 19 %	72	↑ 56 %	
Prix médian	402 500 \$	↓ -11 %	390 000 \$	↑ 1 %	↑ 86 %
Prix moyen	452 185 \$	↑ 3 %	413 748 \$	↑ 2 %	↑ 94 %
Délai de vente moyen (jours)	75	↓ -12	72	↑ 11	

Plex (2 à 5 logements)					
	1er trimestre 2025		12 derniers mois		Depuis 5 ans
Ventes	10	-	35	↑ 52 %	
Inscriptions en vigueur	27	-	28	-	
Prix médian	**	-	595 000 \$	↑ 24 %	↑ 88 %
Prix moyen	**	-	603 714 \$	↑ 14 %	↑ 81 %
Délai de vente moyen (jours)	**	-	111	↑ 38	

**Nombre de transactions insuffisant pour produire une statistique fiable

Évolution des conditions du marché par catégories*

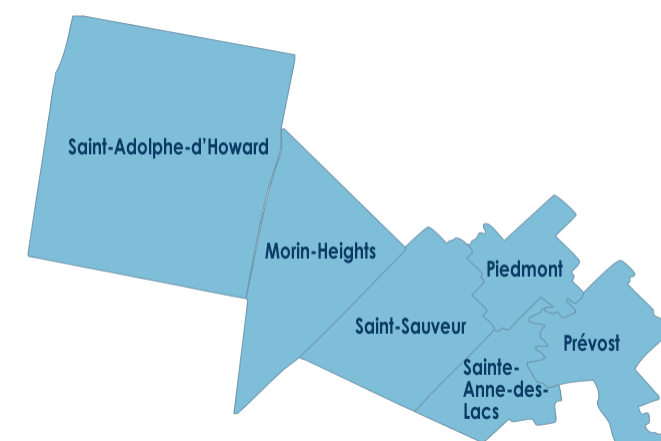
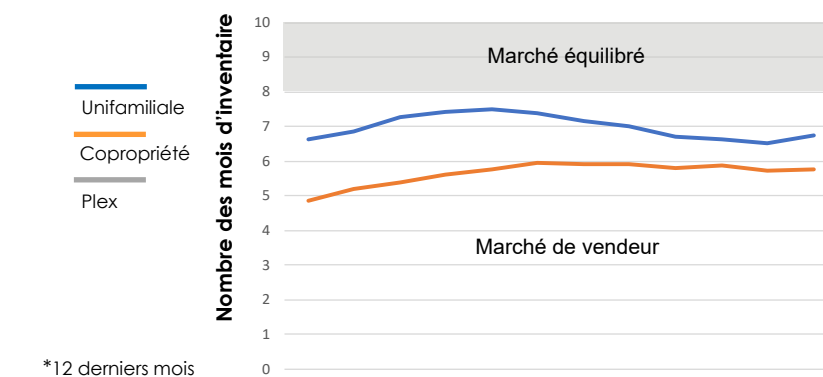


Tableau 1 - Sommaire de l'activité Centris

Total résidentiel			
1er trimestre 2025			
Ventes	130	↑	19 %
Nouvelles inscriptions	222	↓	-4 %
Inscriptions en vigueur	301	↑	3 %
Volume (en milliers \$)	67 051	↑	9 %

12 derniers mois			
Ventes	463	↑	7 %
Nouvelles inscriptions	916	↑	5 %
Inscriptions en vigueur	326	↑	19 %
Volume (en milliers \$)	239 353	↑	6 %

Tableau 3 - Conditions du marché par gammes de prix

Unifamiliale				
12 derniers mois				
Gammes de prix (en milliers \$)	Inventaire (moyenne des 12 mois)	Ventes (moyenne des 12 mois)	Nombre de mois d'inventaire	Conditions du marché
	(I)	(V)	(I)/(V)	
Moins de 250	4,4	2	2,0	Vendeur
250 à 380	14,5	5	2,9	Vendeur
380 à 630	68,0	14	5,0	Vendeur
630 à 750	35,1	4	10,0	Acheteur
750 et plus	83,3	4	19,2	Acheteur

Source : APCIQ par le système Centris



Tableau 2 - Statistiques Centris détaillées par catégories de propriétés

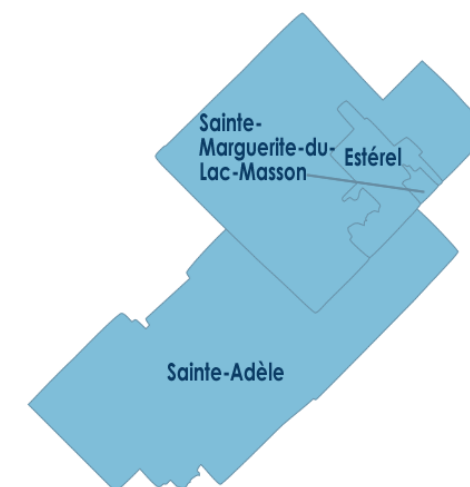
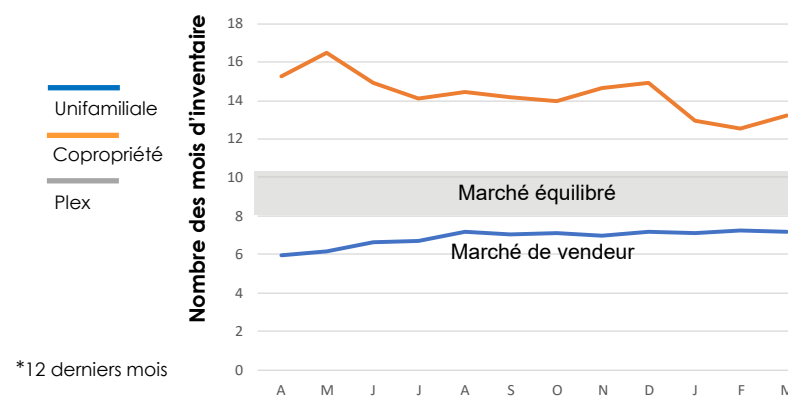
Unifamiliale					
	1er trimestre 2025		12 derniers mois		Depuis 5 ans
Ventes	94	↑ 18 %	345	↑ 3 %	
Inscriptions en vigueur	198	↑ 16 %	205	↑ 21 %	
Prix médian	527 000 \$	↑ 6 %	500 000 \$	↑ 8 %	↑ 104 %
Prix moyen	585 249 \$	↓ -6 %	569 692 \$	↔ 0 %	↑ 101 %
Délai de vente moyen (jours)	95	↑ 26	72	↑ 13	

Copropriété					
	1er trimestre 2025		12 derniers mois		Depuis 5 ans
Ventes	26	-	84	↑ 18 %	
Inscriptions en vigueur	82	↓ -18 %	93	↑ 9 %	
Prix médian	**	-	326 250 \$	↑ 4 %	↑ 97 %
Prix moyen	**	-	320 123 \$	↑ 1 %	↑ 82 %
Délai de vente moyen (jours)	**	-	92	↑ 13	

Plex (2 à 5 logements)					
	1er trimestre 2025		12 derniers mois		Depuis 5 ans
Ventes	10	-	34	↑ 42 %	
Inscriptions en vigueur	20	-	27	-	
Prix médian	**	-	457 500 \$	↑ 11 %	↑ 113 %
Prix moyen	**	-	468 192 \$	↑ 3 %	↑ 132 %
Délai de vente moyen (jours)	**	-	124	↑ 67	

**Nombre de transactions insuffisant pour produire une statistique fiable

Évolution des conditions du marché par catégories*



Système Centris

Le système Centris est la base de données informatisée la plus complète et la plus à jour sur les transactions immobilières. Il est régi par des règles très précises auxquelles adhèrent tous les courtiers immobiliers de la province. Seuls les courtiers immobiliers membres de l'APCIQ ou d'une chambre immobilière y ont accès.

Résidentiel

Comprend les catégories de propriété suivantes : unifamiliale, copropriété, plex (propriété à revenus de 2 à 5 logements) et fermette.

Nouvelles inscriptions

Nombre de nouveaux contrats de courtage dont la date de signature se situe à l'intérieur de la période visée.

Inscriptions en vigueur

Nombre d'inscriptions dont le statut est « en vigueur » le dernier jour du mois. Les données trimestrielles et annuelles correspondent à la moyenne des données mensuelles pour la période visée.

Nombre de ventes

Nombre de ventes effectuées au cours de la période visée. La date de vente est celle de l'acceptation de la promesse d'achat, laquelle prend effet lors de la levée de toutes les conditions.

Volume des ventes

Montant de l'ensemble des ventes effectuées au cours de la période visée, exprimée en dollars (\$).

Délai de vente moyen

Nombre moyen de jours entre la date de signature du contrat de courtage et la date de vente.

Taux de variation

En raison du caractère saisonnier des indicateurs liés au marché immobilier, les taux de variation sont calculés par rapport au même trimestre de l'année précédente.

Prix de vente moyen

Valeur moyenne des ventes effectuées au cours de la période visée. Certaines transactions peuvent être exclues du calcul afin d'obtenir un prix moyen plus significatif.

Prix de vente médian

Valeur médiane des ventes effectuées au cours de la période visée. Le prix médian partage l'ensemble des transactions en deux parties égales : 50 % des transactions ont été effectuées à un prix inférieur et l'autre 50% à un prix supérieur. Certaines transactions peuvent être exclues du calcul afin d'obtenir un prix médian plus significatif.

Mise en garde

Les prix moyens et médians des propriétés sont basés sur les transactions réalisées par l'entremise du système Centris au cours de la période visée. Ils ne reflètent pas nécessairement la valeur moyenne ou médiane de l'ensemble des propriétés d'un Secteur.

De la même façon, l'évolution du prix moyen ou du prix médian entre deux périodes ne reflète pas nécessairement l'évolution de la valeur de l'ensemble des propriétés d'un Secteur. Il faut donc interpréter ces statistiques avec prudence, en particulier lorsque le nombre de transactions est faible.

Inventaire

Correspond à la moyenne des inscriptions en vigueur au cours des 12 derniers mois.

Nombre de mois d'inventaire

Nombre de mois nécessaires pour écouler tout l'inventaire de propriétés à vendre, calculé selon le rythme des ventes des 12 derniers mois. Il est obtenu en divisant l'inventaire par la moyenne des ventes des 12 derniers mois. Ce calcul élimine les fluctuations dues au caractère saisonnier.

Par exemple, si le nombre de mois d'inventaire est de six, on peut dire qu'il fallait six mois pour écouler tout l'inventaire de propriétés à vendre. On peut également dire que l'inventaire correspondait à six mois de ventes. Il est important de noter que cette mesure est différente du délai de vente moyen.

Conditions du marché

Les conditions du marché sont basées sur le nombre de mois d'inventaire. En raison de la façon dont ce dernier est calculé (voir plus haut), les conditions du marché reflètent la situation des 12 derniers mois.

Lorsque le nombre de mois d'inventaire se situe entre 8 et 10, le marché est équilibré, c'est-à-dire qu'il ne favorise ni l'acheteur, ni le vendeur. Dans un tel contexte, la croissance des prix est généralement modérée.

Lorsque le nombre de mois d'inventaire est inférieur à 8, le marché est favorable aux vendeurs. Dans un tel contexte, la croissance des prix est généralement élevée.

Lorsque le nombre de mois d'inventaire est supérieur à 10, le marché est favorable aux acheteurs. Dans un tel contexte, la croissance des prix est généralement faible et peut même être négative.

À propos de l'APCIQ

L'Association professionnelle des courtiers immobiliers du Québec (APCIQ) est une association à but non lucratif qui regroupe plus de 15 000 courtiers immobiliers et agences immobilières. Elle est entre autres responsable de l'analyse et de la diffusion des statistiques sur le marché immobilier résidentiel au Québec.

Pour information

Cette publication est produite par le Service d'analyse du marché de l'APCIQ.

Pour nous contacter : écrivez-nous à stats@apciq.ca

Copyright, termes et conditions

© 2025 Association professionnelle des courtiers immobiliers du Québec. Tous droits réservés.

Le contenu de cette publication est protégé par le droit d'auteur et est la propriété de l'Association professionnelle des courtiers immobiliers du Québec. Toute reproduction de l'information qui s'y retrouve, en tout ou en partie, directement ou indirectement, est strictement interdite sans l'autorisation préalable écrite du titulaire du droit d'auteur.