

Province de Québec

Par catégories de propriétés



Unifamiliale



Condo



Plex

Ventes

↑ **16 %**
13 832

↑ **16 %**
5 661

↑ **26 %**
1 773

Prix médian

↑ **10 %**
439 000 \$

↑ **5 %**
365 000 \$

↑ **15 %**
520 000 \$

Inscriptions en vigueur

↑ **22 %**
21 929

↑ **17 %**
9 710

↑ **13 %**
4 609

Délais de vente (jours)

↑ **4**
64

↑ **0**
62

↑ **1**
83

Total résidentiel

Ventes	Inscriptions
17 % 21 337	20 % 36 666

Toutes les variations sont calculées par rapport à la même période de l'année précédente.
Source : Association professionnelle des courtiers immobiliers du Québec par le système Centris





Portrait sociodémographique

Population en 2021

8 501 833

Variation de la population entre 2016 et 2021

4,1 %

Densité de la population au kilomètre carré

6,5

Nombre de ménages en 2021

4 050 164

Proportion de locataires

Taux d'inoccupation

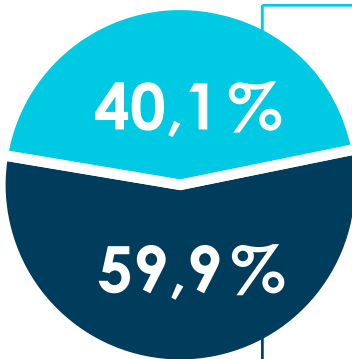
T1 2024 **1,7 %**

Loyer moyen Variation

T1 2024 **1 042 \$ 7 %**

T1 2023 **973 \$**

Proportion de propriétaires



Taux hypothécaires

Taux 1 an

Variation

T1 2024	7,84 %	1,52
T1 2023	6,32 %	

Taux 5 ans

Variation

T1 2024	6,84 %	0,35
T1 2023	6,49 %	



Indice de confiance des consommateurs

Indice global

Variation

T1 2024	80	-13
T1 2023	93	

Est-ce un bon temps pour faire un achat important?*

Variation

T1 2024	9 %	0
T1 2023	8 %	



Marché du travail

Emplois (en milliers)

Variation

T1 2024	4 524,3	23,6
T1 2023	4 500,7	

Taux de chômage

Variation

T1 2024	4,7 %	0,6
T1 2023	4,1 %	



Mises en chantier | T4 2023



Total Variation

T4 2023	8 777	-18 %
T4 2022	10 656	

Unifamiliale Variation

T4 2023	1 689	-18 %
T4 2022	2 071	

Copropriété Variation

T4 2023	667	-27 %
T4 2022	915	

Locatif Variation

T4 2023	6 421	-16 %
T4 2022	7 670	

Carte des centres urbains

(Cliquez sur le Secteur désiré pour accéder à la carte et aux données s'y rapportant)



* Agglomérations pour lesquelles seules des statistiques annuelles sont publiées dans le Baromètre du 4^e trimestre.

Définition des secteurs

(Cliquez sur le Secteur désiré pour accéder à la carte et aux données s'y rapportant)

PROVINCE DE QUÉBEC

Province

RÉGIONS MÉTROPOLITAINES

Drummondville

Gatineau

Montréal

Québec

Saguenay

Sherbrooke

Trois-Rivières

AGGLOMÉRATIONS

Baie Comeau

Granby

Joliette

Rimouski

Rivière-du-Loup

Rouyn-Noranda

Saint-Hyacinthe

Sainte-Agathe-des-Monts

Salaberry-de-Valleyfield

Sept-Îles

Shawinigan

Sorel-Tracy

Theford Mines

Val-d'Or

Victoriaville

CENTRES URBAINS

Mont-Tremblant

Saint-Sauveur

Sainte-Adèle





Tableau 1 - Sommaire de l'activité Centris

Total résidentiel			
1 ^{er} trimestre 2024			
Ventes	21 337	↑	17 %
Nouvelles inscriptions	36 676	↑	22 %
Inscriptions en vigueur	36 666	↑	20 %
Volume (en milliers \$)	10 218 046	↑	27 %
12 derniers mois			
Ventes	79 012	↓	-1 %
Nouvelles inscriptions	125 848	↑	3 %
Inscriptions en vigueur	33 476	↑	18 %
Volume (en milliers \$)	37 473 306 016	↑	2 %

Source : APCIQ par le système Centris



Tableau 2 - Statistiques Centris détaillées par catégories de propriétés

Unifamiliale						
	1 ^{er} trimestre 2024		12 derniers mois		Depuis 5 ans	
Ventes	13 832	↑ 16 %	51 396	↔ 0 %		
Inscriptions en vigueur	21 929	↑ 22 %	19 865	↑ 21 %		
Prix médian	439 000 \$	↑ 10 %	425 000 \$	↑ 3 %	↑	68 %
Prix moyen	496 726 \$	↑ 10 %	486 693 \$	↑ 4 %	↑	62 %
Délai de vente moyen (jours)	64	↑ 4	55	↑ 11		

Copropriété						
	1 ^{er} trimestre 2024		12 derniers mois		Depuis 5 ans	
Ventes	5 661	↑ 16 %	20 155	↓ -2 %		
Inscriptions en vigueur	9 710	↑ 17 %	8 929	↑ 19 %		
Prix médian	365 000 \$	↑ 5 %	365 000 \$	↑ 1 %	↑	53 %
Prix moyen	415 342 \$	↑ 5 %	417 155 \$	↑ 1 %	↑	45 %
Délai de vente moyen (jours)	62	↔ 0	58	↑ 12		

Plex (2 à 5 logements)						
	1 ^{er} trimestre 2024		12 derniers mois		Depuis 5 ans	
Ventes	1 773	↑ 26 %	7 198	↓ -3 %		
Inscriptions en vigueur	4 609	↑ 13 %	4 334	↑ 5 %		
Prix médian	520 000 \$	↑ 15 %	535 000 \$	↑ 9 %	↑	32 %
Prix moyen	562 680 \$	↑ 10 %	564 081 \$	↑ 4 %	↑	33 %
Délai de vente moyen (jours)	83	↑ 1	76	↑ 14		



Tableau 1 - Sommaire de l'activité Centris

Total résidentiel				
1er trimestre 2024				
Ventes	201	↑	16 %	
Nouvelles inscriptions	366	↑	37 %	
Inscriptions en vigueur	381	↑	22 %	
Volume (en milliers \$)	74 209	↑	31 %	

12 derniers mois				
Ventes	761	↑	6 %	
Nouvelles inscriptions	1 132	↑	7 %	
Inscriptions en vigueur	319	↑	14 %	
Volume (en milliers \$)	276 794	↑	14 %	

Tableau 3 - Conditions du marché par gammes de prix

Unifamiliale				
12 derniers mois				
Gammes de prix (en milliers \$)	Inventaire (moyenne des 12 mois)	Ventes (moyenne des 12 mois)	Nombre de mois d'inventaire	Conditions du marché
	(I)	(V)	(I)/(V)	
Moins de 170	4,8	3	1,6	Vendeur
170 à 260	22,1	6	3,4	Vendeur
260 à 430	115,0	31	3,8	Vendeur
430 à 510	31,6	6	5,7	Vendeur
510 et plus	74,8	6	12,6	Acheteur

Source : APCIQ par le système Centris



Tableau 2 - Statistiques Centris détaillées par catégories de propriétés

Unifamiliale					
	1er trimestre 2024		12 derniers mois		Depuis 5 ans
Ventes	165	↑ 15 %	618	↑ 3 %	
Inscriptions en vigueur	307	↑ 29 %	248	↑ 15 %	
Prix médian	345 000 \$	↑ 10 %	340 000 \$	↑ 10 %	↑ 89 %
Prix moyen	371 166 \$	↑ 14 %	365 034 \$	↑ 8 %	↑ 86 %
Délai de vente moyen (jours)	71	↑ 6	63	↑ 4	

Copropriété					
	1er trimestre 2024		12 derniers mois		Depuis 5 ans
Ventes	7	-	32	↑ 28 %	
Inscriptions en vigueur	8	-	6	-	
Prix médian	**	-	254 250 \$	↑ 13 %	↑ 64 %
Prix moyen	**	-	270 388 \$	↑ 14 %	↑ 60 %
Délai de vente moyen (jours)	**	-	63	↓ -13	

Plex (2 à 5 logements)					
	1er trimestre 2024		12 derniers mois		Depuis 5 ans
Ventes	26	-	100	↑ 20 %	
Inscriptions en vigueur	50	↓ -4 %	49	↑ 16 %	
Prix médian	**	-	371 250 \$	↑ 3 %	↑ 86 %
Prix moyen	**	-	409 300 \$	↑ 6 %	↑ 84 %
Délai de vente moyen (jours)	**	-	102	↑ 22	

**Nombre de transactions insuffisant pour produire une statistique fiable

Évolution des conditions du marché par catégories*

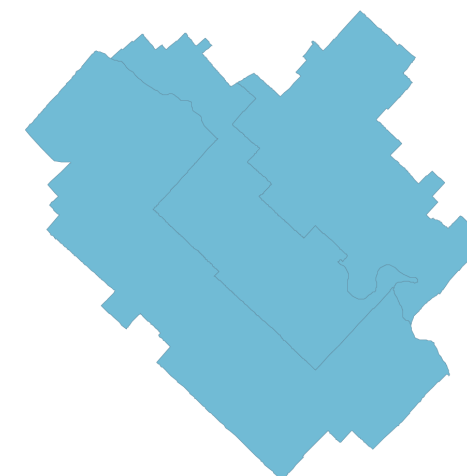
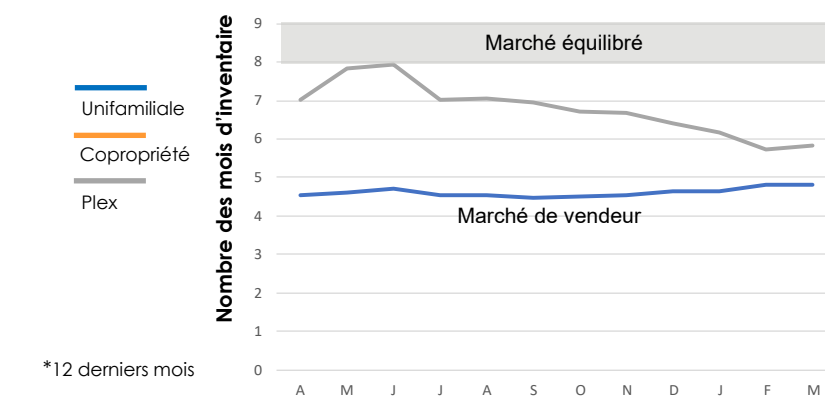


Tableau 1 - Sommaire de l'activité Centris

Total résidentiel			
1 ^{er} trimestre 2024			
Ventes	935	↑	3 %
Nouvelles inscriptions	1 846	↑	39 %
Inscriptions en vigueur	1 325	↑	34 %
Volume (en milliers \$)	433 448	↑	10 %

12 derniers mois			
Ventes	4 070	↓	-8 %
Nouvelles inscriptions	6 850	↑	2 %
Inscriptions en vigueur	1 229	↑	12 %
Volume (en milliers \$)	1 849 523	↓	-8 %

Tableau 3 - Conditions du marché par gammes de prix

Unifamiliale				
12 derniers mois				
Gammes de prix (en milliers \$)	Inventaire (moyenne des 12 mois)	Ventes (moyenne des 12 mois)	Nombre de mois d'inventaire	Conditions du marché
	(I)	(V)	(I)/(V)	
Moins de 220	24,4	9	2,8	Vendeur
220 à 330	66,8	32	2,1	Vendeur
330 à 560	401,6	152	2,6	Vendeur
560 à 670	126,8	29	4,4	Vendeur
670 et plus	254,3	30	8,4	Équilibré

Source : APCIQ par le système Centris



Tableau 2 - Statistiques Centris détaillées par catégories de propriétés

Unifamiliale					
	1 ^{er} trimestre 2024		12 derniers mois		Depuis 5 ans
Ventes	691	↑ 1 %	3 020	↓ -8 %	
Inscriptions en vigueur	929	↑ 29 %	874	↑ 11 %	
Prix médian	453 800 \$	↑ 6 %	445 200 \$	↔ 0 %	↑ 78 %
Prix moyen	493 738 \$	↑ 7 %	481 845 \$	↑ 1 %	↑ 76 %
Délai de vente moyen (jours)	52	↑ 3	39	↑ 7	

Copropriété					
	1 ^{er} trimestre 2024		12 derniers mois		Depuis 5 ans
Ventes	179	↑ 5 %	744	↓ -2 %	
Inscriptions en vigueur	216	↑ 45 %	195	↑ 19 %	
Prix médian	310 000 \$	↑ 6 %	300 550 \$	↔ 0 %	↑ 88 %
Prix moyen	319 243 \$	↑ 5 %	314 319 \$	↔ 0 %	↑ 76 %
Délai de vente moyen (jours)	51	↑ 0	40	↑ 6	

Plex (2 à 5 logements)					
	1 ^{er} trimestre 2024		12 derniers mois		Depuis 5 ans
Ventes	64	↑ 31 %	301	↓ -19 %	
Inscriptions en vigueur	172	↑ 52 %	153	↑ 12 %	
Prix médian	516 700 \$	↔ 0 %	495 000 \$	↓ -1 %	↑ 74 %
Prix moyen	560 277 \$	↑ 7 %	540 149 \$	↓ -3 %	↑ 72 %
Délai de vente moyen (jours)	61	↓ -12	56	↑ 12	

**Nombre de transactions insuffisant pour produire une statistique fiable

Évolution des conditions du marché par catégories*

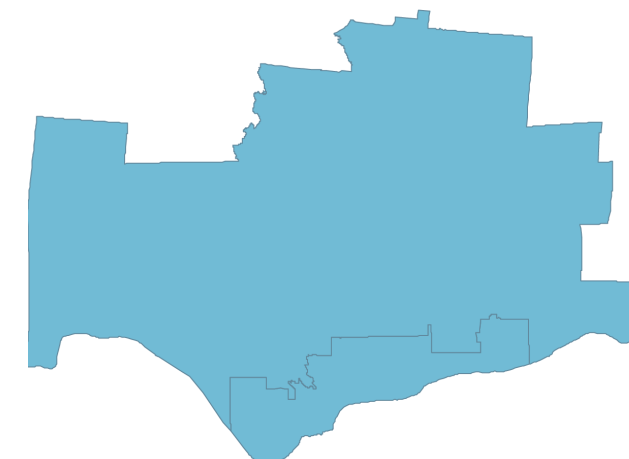
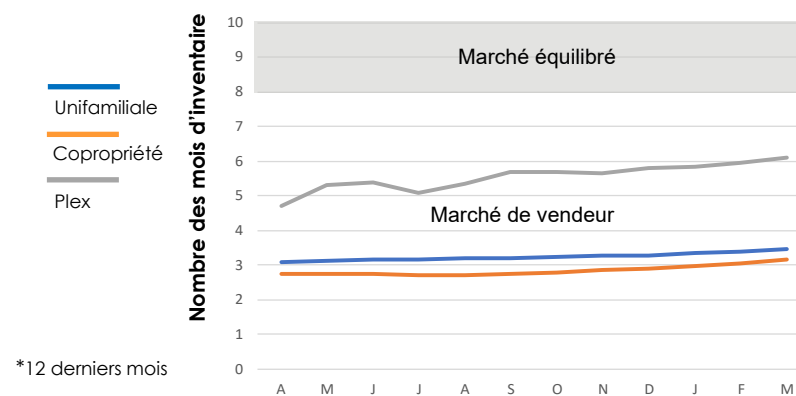


Tableau 1 - Sommaire de l'activité Centris

Total résidentiel			
1 ^{er} trimestre 2024			
Ventes	10 407	↑	20 %
Nouvelles inscriptions	19 102	↑	20 %
Inscriptions en vigueur	17 723	↑	16 %
Volume (en milliers \$)	6 083 258	↑	30 %

12 derniers mois			
Ventes	38 061	↓	-1 %
Nouvelles inscriptions	63 249	↔	0 %
Inscriptions en vigueur	16 136	↑	18 %
Volume (en milliers \$)	22 282 444	↑	1 %

Tableau 3 - Conditions du marché par gammes de prix

Unifamiliale				
12 derniers mois				
Gammes de prix (en milliers \$)	Inventaire (moyenne des 12 mois)	Ventes (moyenne des 12 mois)	Nombre de mois d'inventaire	Conditions du marché
	(I)	(V)	(I)/(V)	
Moins de 270	90	40	2,3	Vendeur
270 à 410	437	196	2,2	Vendeur
410 à 690	2881	952	3,0	Vendeur
690 à 820	1017	176	5,8	Vendeur
820 et plus	2503	278	9,0	Équilibré

Source : APCIQ par le système Centris



Tableau 2 - Statistiques Centris détaillées par catégories de propriétés

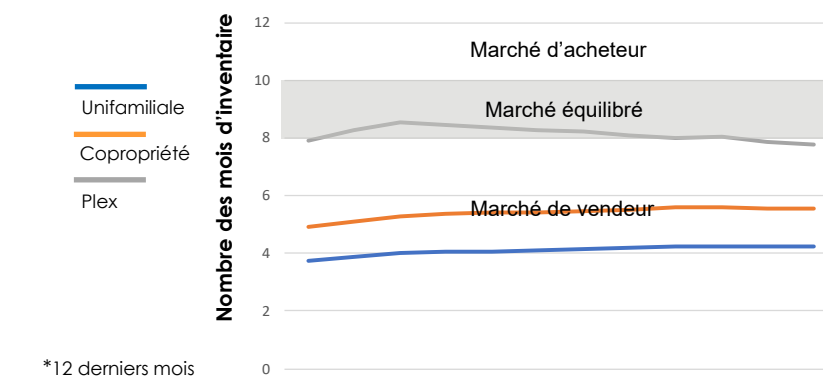
Unifamiliale						
	1 ^{er} trimestre 2024		12 derniers mois		Depuis 5 ans	
Ventes	5 465	↑ 21 %	19 698	↓ -1 %		
Inscriptions en vigueur	7 795	↑ 17 %	6 927	↑ 19 %		
Prix médian	553 250 \$	↑ 5 %	550 000 \$	↑ 1 %	↑	69 %
Prix moyen	652 489 \$	↑ 9 %	651 855 \$	↑ 3 %	↑	62 %
Délai de vente moyen (jours)	57	↑ 1	50	↑ 13		

Copropriété						
	1 ^{er} trimestre 2024		12 derniers mois		Depuis 5 ans	
Ventes	4 091	↑ 17 %	14 717	↓ -3 %		
Inscriptions en vigueur	7 409	↑ 16 %	6 820	↑ 19 %		
Prix médian	395 000 \$	↑ 4 %	395 000 \$	↑ 1 %	↑	54 %
Prix moyen	456 852 \$	↑ 5 %	456 571 \$	↑ 1 %	↑	49 %
Délai de vente moyen (jours)	63	↑ 1	58	↑ 15		

Plex (2 à 5 logements)						
	1 ^{er} trimestre 2024		12 derniers mois		Depuis 5 ans	
Ventes	843	↑ 28 %	3 614	↑ 2 %		
Inscriptions en vigueur	2 456	↑ 9 %	2 339	↑ 9 %		
Prix médian	740 000 \$	↑ 6 %	730 000 \$	↔ 0 %	↑	41 %
Prix moyen	781 802 \$	↑ 8 %	762 478 \$	↔ 0 %	↑	40 %
Délai de vente moyen (jours)	79	↑ 1	73	↑ 19		

**Nombre de transactions insuffisant pour produire une statistique fiable

Évolution des conditions du marché par catégories*



*12 derniers mois

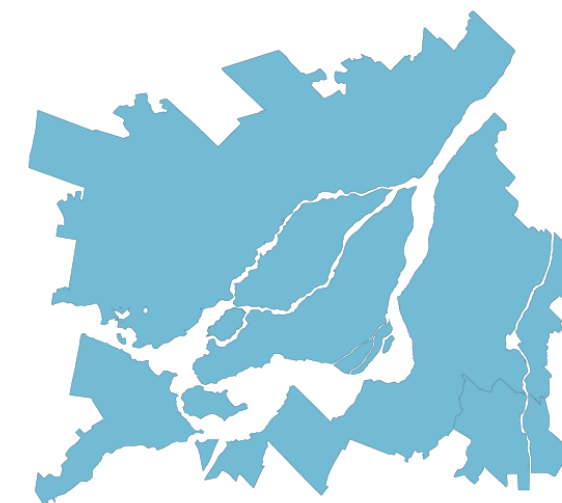


Tableau 1 - Sommaire de l'activité Centris

Total résidentiel				
1 ^{er} trimestre 2024				
Ventes	2 599	↑	21 %	
Nouvelles inscriptions	3 232	↑	9 %	
Inscriptions en vigueur	2 922	↓	-4 %	
Volume (en milliers \$)	980 947	↑	31 %	

12 derniers mois				
Ventes	8 742	↑	7 %	
Nouvelles inscriptions	11 009	↓	-1 %	
Inscriptions en vigueur	2 861	↑	4 %	
Volume (en milliers \$)	3 256 257	↑	12 %	

Tableau 3 - Conditions du marché par gammes de prix

Unifamiliale				
12 derniers mois				
Gammes de prix (en milliers \$)	Inventaire (moyenne des 12 mois)	Ventes (moyenne des 12 mois)	Nombre de mois d'inventaire	Conditions du marché
	(I)	(V)	(I)/(V)	
Moins de 180	48,8	14	3,4	Vendeur
180 à 270	129,8	57	2,3	Vendeur
270 à 450	887,3	264	3,4	Vendeur
450 à 530	182,3	46	4,0	Vendeur
530 et plus	501,8	72	7,0	Vendeur

Source : APCIQ par le système Centris



Tableau 2 - Statistiques Centris détaillées par catégories de propriétés

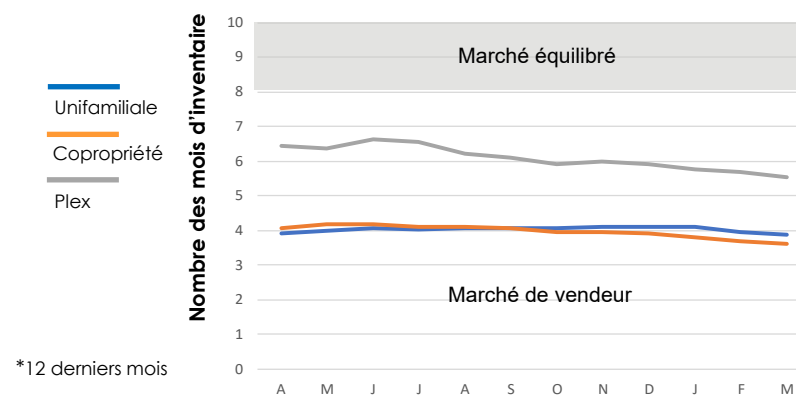
Unifamiliale					
	1 ^{er} trimestre 2024		12 derniers mois		Depuis 5 ans
Ventes	1 597	↑ 21 %	5 443	↑ 6 %	
Inscriptions en vigueur	1 802	↓ -2 %	1 750	↑ 9 %	
Prix médian	365 000 \$	↑ 8 %	358 000 \$	↑ 5 %	↑ 40 %
Prix moyen	421 661 \$	↑ 11 %	408 057 \$	↑ 6 %	↑ 43 %
Délai de vente moyen (jours)	57	↑ 4	49	↑ 8	

Copropriété					
	1 ^{er} trimestre 2024		12 derniers mois		Depuis 5 ans
Ventes	802	↑ 17 %	2 588	↑ 8 %	
Inscriptions en vigueur	783	↓ -10 %	781	↓ -1 %	
Prix médian	259 900 \$	↑ 11 %	246 000 \$	↑ 5 %	↑ 29 %
Prix moyen	286 178 \$	↑ 4 %	288 318 \$	↑ 6 %	↑ 28 %
Délai de vente moyen (jours)	54	↓ -6	58	↓ -3	

Plex (2 à 5 logements)					
	1 ^{er} trimestre 2024		12 derniers mois		Depuis 5 ans
Ventes	199	↑ 34 %	707	↑ 4 %	
Inscriptions en vigueur	329	↑ 2 %	325	↓ -7 %	
Prix médian	391 000 \$	↑ 1 %	390 000 \$	↑ 1 %	↑ 28 %
Prix moyen	413 195 \$	↑ 4 %	420 792 \$	↑ 4 %	↑ 28 %
Délai de vente moyen (jours)	84	↑ 8	70	↑ 8	

**Nombre de transactions insuffisant pour produire une statistique fiable

Évolution des conditions du marché par catégories*



*12 derniers mois

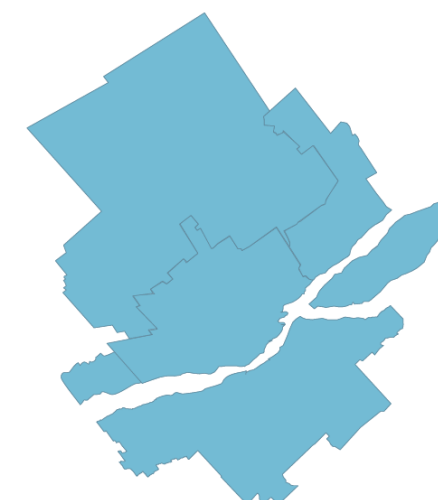


Tableau 1 - Sommaire de l'activité Centris

Total résidentiel				
1 ^{er} trimestre 2024				
Ventes	342	↑	25 %	
Nouvelles inscriptions	476	↑	4 %	
Inscriptions en vigueur	485	↑	3 %	
Volume (en milliers \$)	98 065	↑	41 %	

12 derniers mois				
Ventes	1 295	↑	10 %	
Nouvelles inscriptions	1 685	↑	8 %	
Inscriptions en vigueur	477	↑	10 %	
Volume (en milliers \$)	360 288	↑	19 %	

Tableau 3 - Conditions du marché par gammes de prix

Unifamiliale				
12 derniers mois				
Gammes de prix (en milliers \$)	Inventaire (moyenne des 12 mois)	Ventes (moyenne des 12 mois)	Nombre de mois d'inventaire	Conditions du marché
	(I)	(V)	(I)/(V)	
Moins de 130	13,1	4	3,7	Vendeur
130 à 200	27,9	12	2,3	Vendeur
200 à 330	156,9	48	3,3	Vendeur
330 à 400	48,4	9	5,6	Vendeur
400 et plus	98,7	12	8,3	Équilibré

Source : APCIQ par le système Centris



Tableau 2 - Statistiques Centris détaillées par catégories de propriétés

Unifamiliale					
	1 ^{er} trimestre 2024		12 derniers mois		Depuis 5 ans
Ventes	253	↑ 21 %	1 006	↑ 14 %	
Inscriptions en vigueur	349	↑ 5 %	345	↑ 28 %	
Prix médian	280 000 \$	↑ 10 %	265 000 \$	↑ 6 %	↑ 51 %
Prix moyen	297 176 \$	↑ 12 %	284 858 \$	↑ 6 %	↑ 51 %
Délai de vente moyen (jours)	54	↑ 7	52	↑ 13	

Copropriété					
	1 ^{er} trimestre 2024		12 derniers mois		Depuis 5 ans
Ventes	40	↑ 167 %	110	↑ 16 %	
Inscriptions en vigueur	53	↑ 16 %	49	↓ -8 %	
Prix médian	236 000 \$	↔ 0 %	220 000 \$	↑ 10 %	↑ 35 %
Prix moyen	245 000 \$	↑ 5 %	233 729 \$	↑ 8 %	↑ 36 %
Délai de vente moyen (jours)	57	↑ 25	68	↑ 10	

Plex (2 à 5 logements)					
	1 ^{er} trimestre 2024		12 derniers mois		Depuis 5 ans
Ventes	48	↓ -2 %	176	↓ -10 %	
Inscriptions en vigueur	81	↓ -12 %	81	↓ -26 %	
Prix médian	273 000 \$	↑ 25 %	265 000 \$	↑ 17 %	↑ 43 %
Prix moyen	274 527 \$	↑ 19 %	268 296 \$	↑ 14 %	↑ 41 %
Délai de vente moyen (jours)	107	↑ 7	88	↓ -2	

**Nombre de transactions insuffisant pour produire une statistique fiable

Évolution des conditions du marché par catégories*

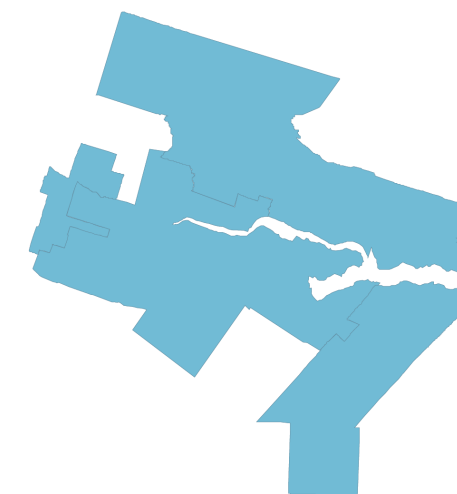
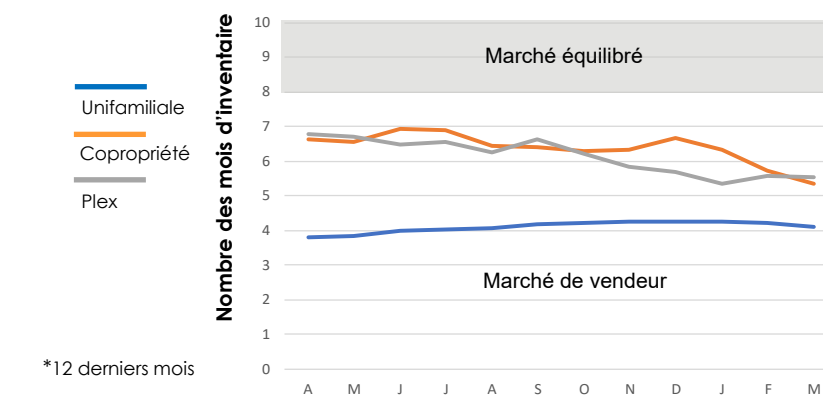


Tableau 1 - Sommaire de l'activité Centris

Total résidentiel			
1 ^{er} trimestre 2024			
Ventes	567	↑	34 %
Nouvelles inscriptions	827	↑	31 %
Inscriptions en vigueur	781	↑	41 %
Volume (en milliers \$)	253 829	↑	46 %

12 derniers mois			
Ventes	1 877	↑	2 %
Nouvelles inscriptions	2 766	↑	9 %
Inscriptions en vigueur	672	↑	29 %
Volume (en milliers \$)	865 909	↑	11 %

Tableau 3 - Conditions du marché par gammes de prix

Unifamiliale				
12 derniers mois				
Gammes de prix (en milliers \$)	Inventaire (moyenne des 12 mois)	Ventes (moyenne des 12 mois)	Nombre de mois d'inventaire	Conditions du marché
	(I)	(V)	(I)/(V)	
Moins de 200	8	3	3,0	Vendeur
200 à 290	23	13	1,7	Vendeur
290 à 490	146	62	2,3	Vendeur
490 à 590	50	14	3,5	Vendeur
590 et plus	188	20	9,2	Équilibré

Source : APCIQ par le système Centris



Tableau 2 - Statistiques Centris détaillées par catégories de propriétés

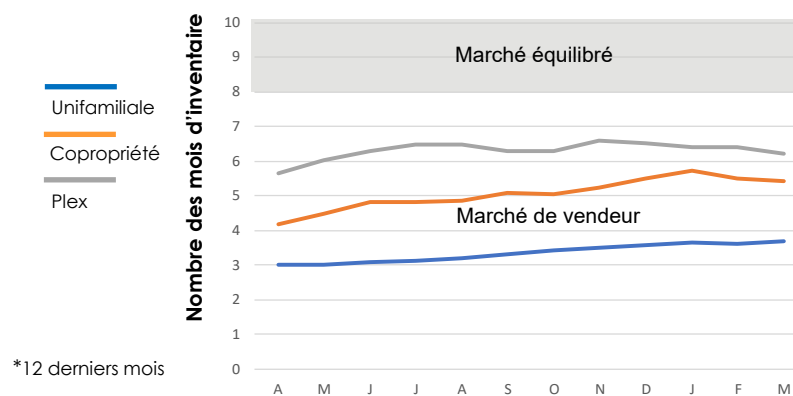
Unifamiliale					
	1 ^{er} trimestre 2024		12 derniers mois		Depuis 5 ans
Ventes	413	↑ 31 %	1 353	↑ 5 %	
Inscriptions en vigueur	499	↑ 48 %	415	↑ 34 %	
Prix médian	401 000 \$	↑ 15 %	393 320 \$	↑ 12 %	↑ 84 %
Prix moyen	470 386 \$	↑ 10 %	495 895 \$	↑ 11 %	↑ 91 %
Délai de vente moyen (jours)	53	↑ 4	47	↑ 10	

Copropriété					
	1 ^{er} trimestre 2024		12 derniers mois		Depuis 5 ans
Ventes	88	↑ 38 %	304	↓ -2 %	
Inscriptions en vigueur	151	↑ 31 %	137	↑ 39 %	
Prix médian	307 500 \$	↑ 11 %	276 250 \$	↔ 0 %	↑ 67 %
Prix moyen	325 232 \$	↑ 4 %	313 891 \$	↓ -1 %	↑ 68 %
Délai de vente moyen (jours)	63	↓ -12	62	↑ 11	

Plex (2 à 5 logements)					
	1 ^{er} trimestre 2024		12 derniers mois		Depuis 5 ans
Ventes	65	↑ 55 %	216	↓ -11 %	
Inscriptions en vigueur	122	↑ 32 %	112	↑ 4 %	
Prix médian	440 000 \$	↑ 13 %	412 500 \$	↑ 9 %	↑ 79 %
Prix moyen	481 045 \$	↑ 9 %	454 540 \$	↑ 10 %	↑ 81 %
Délai de vente moyen (jours)	99	↑ 16	74	↑ 12	

**Nombre de transactions insuffisant pour produire une statistique fiable

Évolution des conditions du marché par catégories*



*12 derniers mois

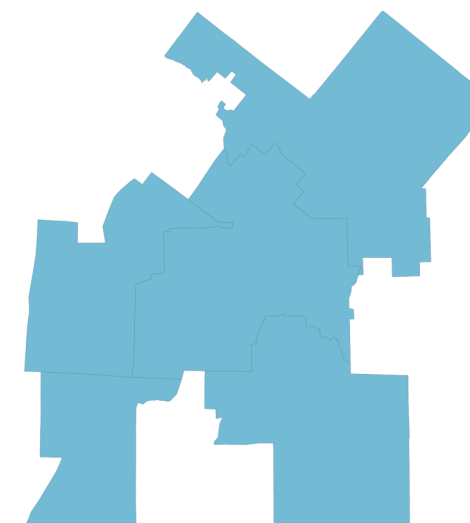


Tableau 1 - Sommaire de l'activité Centris

Total résidentiel				
1 ^{er} trimestre 2024				
Ventes	369	↑	5 %	
Nouvelles inscriptions	523	↑	19 %	
Inscriptions en vigueur	312	↑	8 %	
Volume (en milliers \$)	124 000	↑	22 %	

12 derniers mois				
Ventes	1 371	↓	-3 %	
Nouvelles inscriptions	1 753	↑	2 %	
Inscriptions en vigueur	281	↓	-2 %	
Volume (en milliers \$)	445 873	↑	6 %	

Tableau 3 - Conditions du marché par gammes de prix

Unifamiliale				
12 derniers mois				
Gammes de prix (en milliers \$)	Inventaire (moyenne des 12 mois)	Ventes (moyenne des 12 mois)	Nombre de mois d'inventaire	Conditions du marché
	(I)	(V)	(I)/(V)	
Moins de 160	5,8	4	1,4	Vendeur
160 à 240	17,9	11	1,6	Vendeur
240 à 390	65,3	44	1,5	Vendeur
390 à 470	26,2	10	2,8	Vendeur
470 et plus	63,7	10	6,6	Vendeur

Source : APCIQ par le système Centris



Tableau 2 - Statistiques Centris détaillées par catégories de propriétés

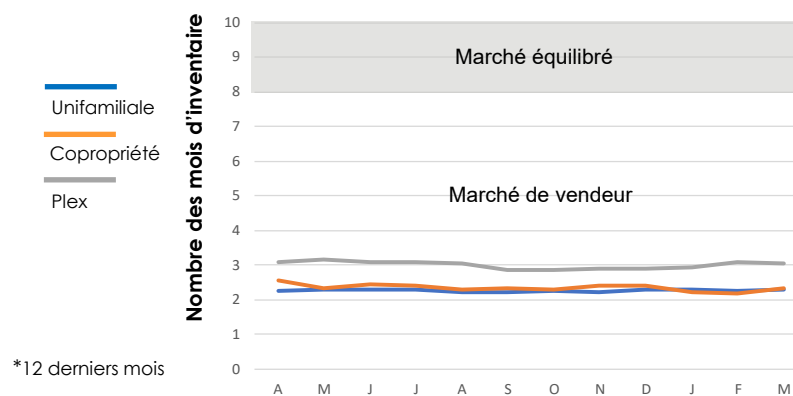
Unifamiliale					
	1 ^{er} trimestre 2024		12 derniers mois		Depuis 5 ans
Ventes	258	↑ 15 %	942	↑ 3 %	
Inscriptions en vigueur	203	↑ 15 %	179	↑ 6 %	
Prix médian	337 650 \$	↑ 21 %	315 000 \$	↑ 8 %	↑ 99 %
Prix moyen	353 082 \$	↑ 14 %	338 480 \$	↑ 8 %	↑ 100 %
Délai de vente moyen (jours)	38	↔ 0	33	↑ 1	

Copropriété					
	1 ^{er} trimestre 2024		12 derniers mois		Depuis 5 ans
Ventes	56	↓ -3 %	183	↓ -7 %	
Inscriptions en vigueur	35	↓ -15 %	35	↓ -16 %	
Prix médian	245 000 \$	↑ 4 %	245 000 \$	↑ 7 %	↑ 81 %
Prix moyen	304 563 \$	↑ 27 %	274 257 \$	↑ 15 %	↑ 78 %
Délai de vente moyen (jours)	46	↑ 1	34	↔ 0	

Plex (2 à 5 logements)					
	1 ^{er} trimestre 2024		12 derniers mois		Depuis 5 ans
Ventes	53	↓ -22 %	240	↓ -19 %	
Inscriptions en vigueur	65	↓ -5 %	61	↓ -15 %	
Prix médian	280 000 \$	↑ 12 %	295 000 \$	↑ 11 %	↑ 90 %
Prix moyen	299 508 \$	↑ 12 %	317 595 \$	↑ 13 %	↑ 92 %
Délai de vente moyen (jours)	43	↓ -13	43	↓ -1	

**Nombre de transactions insuffisant pour produire une statistique fiable

Évolution des conditions du marché par catégories*



*12 derniers mois

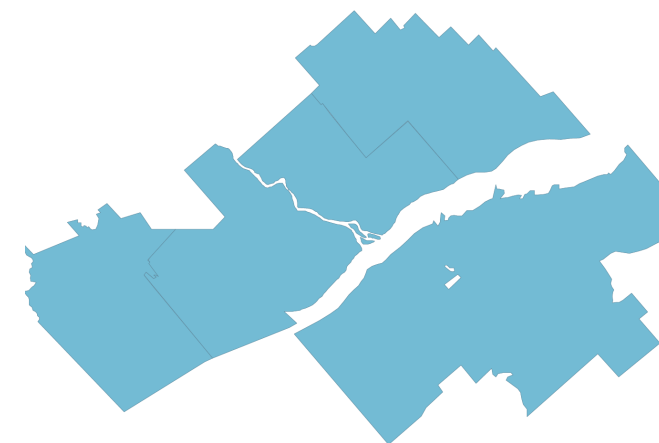


Tableau 1 - Sommaire de l'activité Centris

Total résidentiel				
1 ^{er} trimestre 2024				
Ventes	63	↑	15 %	
Nouvelles inscriptions	65	↑	3 %	
Inscriptions en vigueur	49	↓	-13 %	
Volume (en milliers \$)	12 673	↑	34 %	

12 derniers mois				
Ventes	236	↑	2 %	
Nouvelles inscriptions	263	↑	1 %	
Inscriptions en vigueur	54	↓	-3 %	
Volume (en milliers \$)	44 169	↑	11 %	

Tableau 3 - Conditions du marché par gammes de prix

Unifamiliale				
12 derniers mois				
Gammes de prix (en milliers \$)	Inventaire (moyenne des 12 mois)	Ventes (moyenne des 12 mois)	Nombre de mois d'inventaire	Conditions du marché
	(I)	(V)	(I)/(V)	
Moins de 80	1,8	1	1,5	Vendeur
80 à 120	7,2	3	2,5	Vendeur
120 à 210	21,0	9	2,4	Vendeur
210 à 250	9,5	3	3,8	Vendeur
250 et plus	9,8	3	2,9	Vendeur

Source : APCIQ par le système Centris



Tableau 2 - Statistiques Centris détaillées par catégories de propriétés

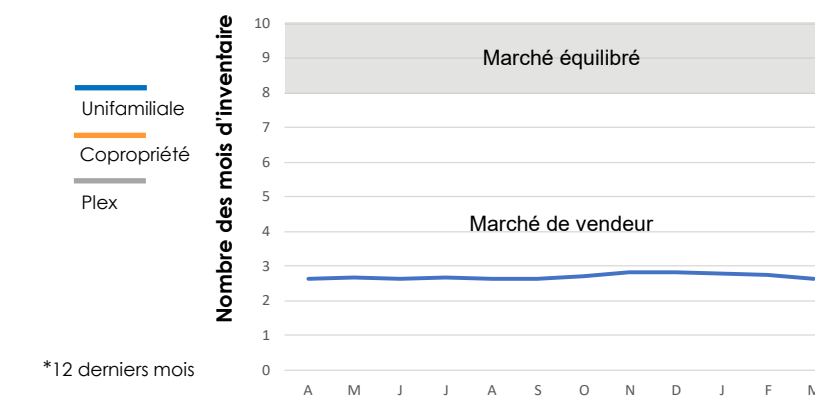
Unifamiliale						
	1 ^{er} trimestre 2024		12 derniers mois		Depuis 5 ans	
Ventes	60	↑ 20 %	225	↑ 4 %		
Inscriptions en vigueur	46	↓ -9 %	49	↑ 3 %		
Prix médian	176 000 \$	↑ 13 %	176 000 \$	↑ 7 %	↑	30 %
Prix moyen	210 529 \$	↑ 20 %	196 235 \$	↑ 10 %	↑	35 %
Délai de vente moyen (jours)	68	↑ 20	56	↑ 9		

Copropriété						
	1 ^{er} trimestre 2024		12 derniers mois		Depuis 5 ans	
Ventes	0	-	0	-		
Inscriptions en vigueur	0	-	0	-		
Prix médian	**	-	**	-		
Prix moyen	**	-	**	-		
Délai de vente moyen (jours)	**	-	**	-		

Plex (2 à 5 logements)						
	1 ^{er} trimestre 2024		12 derniers mois		Depuis 5 ans	
Ventes	2	-	10	-		
Inscriptions en vigueur	3	-	3	-		
Prix médian	**	-	**	-		
Prix moyen	**	-	**	-		
Délai de vente moyen (jours)	**	-	**	-		

**Nombre de transactions insuffisant pour produire une statistique fiable

Évolution des conditions du marché par catégories*



*12 derniers mois

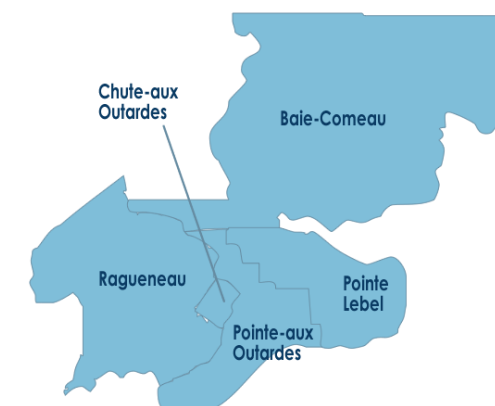


Tableau 1 - Sommaire de l'activité Centris

Total résidentiel			
1 ^{er} trimestre 2024			
Ventes	286	↑	17 %
Nouvelles inscriptions	484	↑	42 %
Inscriptions en vigueur	495	↑	55 %
Volume (en milliers \$)	135 799	↑	26 %

12 derniers mois			
Ventes	1 018	↑	4 %
Nouvelles inscriptions	1 633	↑	17 %
Inscriptions en vigueur	426	↑	44 %
Volume (en milliers \$)	492 375	↑	15 %

Tableau 3 - Conditions du marché par gammes de prix

Unifamiliale				
12 derniers mois				
Gammes de prix (en milliers \$)	Inventaire (moyenne des 12 mois)	Ventes (moyenne des 12 mois)	Nombre de mois d'inventaire	Conditions du marché
	(I)	(V)	(I)/(V)	
Moins de 210	4,6	3	1,4	Vendeur
210 à 320	14,5	8	1,8	Vendeur
320 à 530	112,2	32	3,5	Vendeur
530 à 640	31,8	7	4,5	Vendeur
640 et plus	114,8	11	10,8	Acheteur

Source : APCIQ par le système Centris



Tableau 2 - Statistiques Centris détaillées par catégories de propriétés

Unifamiliale					
	1 ^{er} trimestre 2024		12 derniers mois		Depuis 5 ans
Ventes	202	↑ 23 %	729	↑ 14 %	
Inscriptions en vigueur	327	↑ 52 %	278	↑ 48 %	
Prix médian	443 370 \$	↑ 8 %	430 000 \$	↑ 9 %	↑ 95 %
Prix moyen	523 235 \$	↑ 9 %	528 649 \$	↑ 14 %	↑ 104 %
Délai de vente moyen (jours)	59	↓ -3	55	↑ 9	

Copropriété					
	1 ^{er} trimestre 2024		12 derniers mois		Depuis 5 ans
Ventes	54	↓ -10 %	197	↓ -12 %	
Inscriptions en vigueur	117	↑ 59 %	104	↑ 58 %	
Prix médian	311 250 \$	↔ 0 %	330 000 \$	↑ 9 %	↑ 53 %
Prix moyen	378 948 \$	↑ 2 %	407 253 \$	↑ 9 %	↑ 75 %
Délai de vente moyen (jours)	62	↓ -8	67	↑ 21	

Plex (2 à 5 logements)					
	1 ^{er} trimestre 2024		12 derniers mois		Depuis 5 ans
Ventes	28	-	89	↓ -18 %	
Inscriptions en vigueur	42	↑ 38 %	39	↑ 3 %	
Prix médian	**	-	381 000 \$	↑ 12 %	↑ 59 %
Prix moyen	**	-	390 419 \$	↓ -2 %	↑ 58 %
Délai de vente moyen (jours)	**	-	62	↑ 4	

**Nombre de transactions insuffisant pour produire une statistique fiable

Évolution des conditions du marché par catégories*

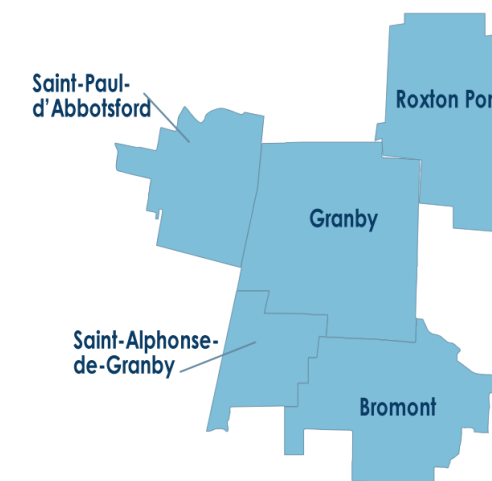
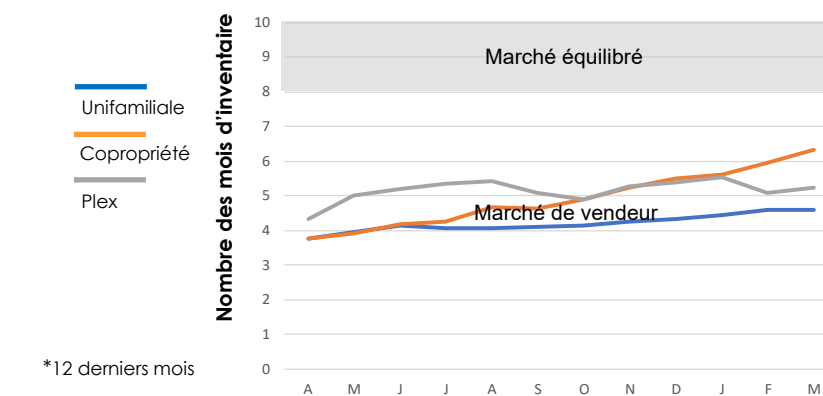


Tableau 1 - Sommaire de l'activité Centris

Total résidentiel				
1 ^{er} trimestre 2024				
Ventes	119	↑	14 %	
Nouvelles inscriptions	208	↑	59 %	
Inscriptions en vigueur	176	↑	34 %	
Volume (en milliers \$)	47 596	↑	25 %	

12 derniers mois				
Ventes	443	↑	3 %	
Nouvelles inscriptions	664	↑	16 %	
Inscriptions en vigueur	139	↑	30 %	
Volume (en milliers \$)	179 423	↑	10 %	

Tableau 3 - Conditions du marché par gammes de prix

Unifamiliale				
12 derniers mois				
Gammes de prix (en milliers \$)	Inventaire (moyenne des 12 mois)	Ventes (moyenne des 12 mois)	Nombre de mois d'inventaire	Conditions du marché
	(I)	(V)	(I)/(V)	
Moins de 200	2,1	1	2,5	Vendeur
200 à 300	4,5	2	2,5	Vendeur
300 à 490	51,6	19	2,7	Vendeur
490 à 590	20,3	4	5,8	Vendeur
590 et plus	13,2	2	7,2	Vendeur

Source : APCIQ par le système Centris



Tableau 2 - Statistiques Centris détaillées par catégories de propriétés

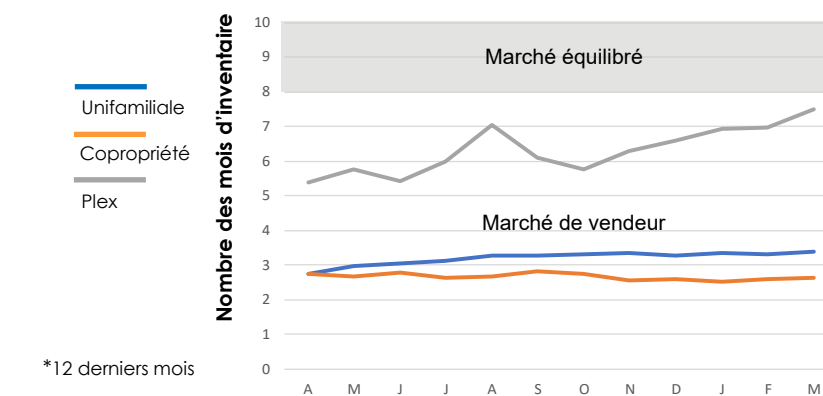
Unifamiliale					
	1 ^{er} trimestre 2024		12 derniers mois		Depuis 5 ans
Ventes	86	↑ 15 %	327	↑ 3 %	
Inscriptions en vigueur	115	↑ 22 %	92	↑ 30 %	
Prix médian	395 000 \$	↑ 10 %	395 000 \$	↑ 5 %	↑ 88 %
Prix moyen	414 362 \$	↑ 11 %	412 910 \$	↑ 5 %	↑ 90 %
Délai de vente moyen (jours)	62	↑ 9	49	↑ 16	

Copropriété					
	1 ^{er} trimestre 2024		12 derniers mois		Depuis 5 ans
Ventes	19	-	64	↑ 16 %	
Inscriptions en vigueur	16	-	14	-	
Prix médian	**	-	290 000 \$	↑ 4 %	↑ 70 %
Prix moyen	**	-	310 864 \$	↑ 7 %	↑ 75 %
Délai de vente moyen (jours)	**	-	55	↑ 21	

Plex (2 à 5 logements)					
	1 ^{er} trimestre 2024		12 derniers mois		Depuis 5 ans
Ventes	14	-	52	↓ -4 %	
Inscriptions en vigueur	44	-	33	-	
Prix médian	**	-	437 444 \$	↑ 9 %	↑ 70 %
Prix moyen	**	-	471 271 \$	↑ 16 %	↑ 58 %
Délai de vente moyen (jours)	**	-	60	↑ 9	

**Nombre de transactions insuffisant pour produire une statistique fiable

Évolution des conditions du marché par catégories*



*12 derniers mois

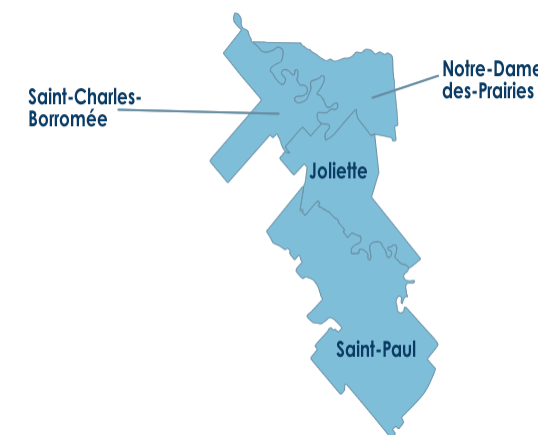


Tableau 1 - Sommaire de l'activité Centris

Total résidentiel			
1 ^{er} trimestre 2024			
Ventes	100	↑	2 %
Nouvelles inscriptions	138	↑	12 %
Inscriptions en vigueur	102	↓	-6 %
Volume (en milliers \$)	30 227	↓	-1 %

12 derniers mois			
Ventes	414	↑	5 %
Nouvelles inscriptions	489	↑	1 %
Inscriptions en vigueur	99	↓	-8 %
Volume (en milliers \$)	124 497	↑	4 %

Tableau 3 - Conditions du marché par gammes de prix

Unifamiliale				
12 derniers mois				
Gammes de prix (en milliers \$)	Inventaire (moyenne des 12 mois)	Ventes (moyenne des 12 mois)	Nombre de mois d'inventaire	Conditions du marché
	(I)	(V)	(I)/(V)	
Moins de 150	4,7	1	3,7	Vendeur
150 à 230	5,4	4	1,2	Vendeur
230 à 380	31,1	16	1,9	Vendeur
380 à 450	9,9	3	3,6	Vendeur
450 et plus	23,7	3	9,5	Équilibré

Source : APCIQ par le système Centris



Tableau 2 - Statistiques Centris détaillées par catégories de propriétés

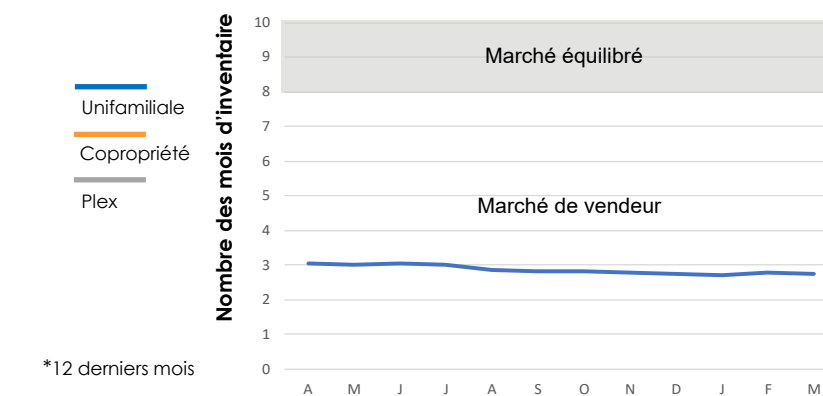
Unifamiliale					
	1 ^{er} trimestre 2024		12 derniers mois		Depuis 5 ans
Ventes	76	↓ -5 %	326	↑ 3 %	
Inscriptions en vigueur	75	↓ -4 %	75	↓ -5 %	
Prix médian	306 250 \$	↓ -1 %	300 000 \$	↑ 2 %	↑ 71 %
Prix moyen	311 382 \$	↓ -3 %	310 668 \$	↔ 0 %	↑ 66 %
Délai de vente moyen (jours)	44	↓ -22	47	↓ -8	

Copropriété					
	1 ^{er} trimestre 2024		12 derniers mois		Depuis 5 ans
Ventes	17	-	56	↑ 37 %	
Inscriptions en vigueur	18	-	12	-	
Prix médian	**	-	225 500 \$	↓ -2 %	↑ 51 %
Prix moyen	**	-	238 716 \$	↑ 2 %	↑ 56 %
Délai de vente moyen (jours)	**	-	46	↑ 16	

Plex (2 à 5 logements)					
	1 ^{er} trimestre 2024		12 derniers mois		Depuis 5 ans
Ventes	7	-	32	↓ -11 %	
Inscriptions en vigueur	9	-	12	↓ -42 %	
Prix médian	**	-	296 000 \$	↑ 4 %	↑ 68 %
Prix moyen	**	-	313 700 \$	↑ 6 %	↑ 78 %
Délai de vente moyen (jours)	**	-	89	↑ 23	

**Nombre de transactions insuffisant pour produire une statistique fiable

Évolution des conditions du marché par catégories*



*12 derniers mois

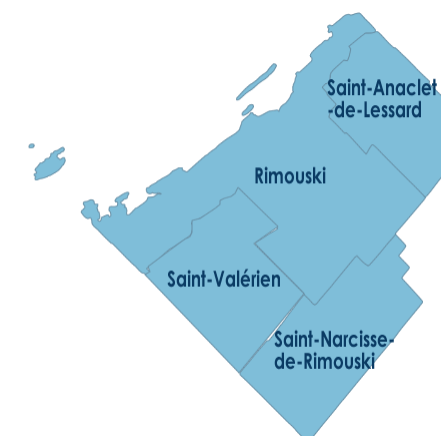


Tableau 1 - Sommaire de l'activité Centris

Total résidentiel				
1 ^{er} trimestre 2024				
Ventes	55	↓	-21 %	
Nouvelles inscriptions	94	↑	11 %	
Inscriptions en vigueur	120	↑	52 %	
Volume (en milliers \$)	15 568	↓	-14 %	

12 derniers mois				
Ventes	237	↓	-10 %	
Nouvelles inscriptions	342	↑	1 %	
Inscriptions en vigueur	90	↑	10 %	
Volume (en milliers \$)	67 547	↓	-6 %	

Tableau 3 - Conditions du marché par gammes de prix

Unifamiliale				
12 derniers mois				
Gammes de prix (en milliers \$)	Inventaire (moyenne des 12 mois)	Ventes (moyenne des 12 mois)	Nombre de mois d'inventaire	Conditions du marché
	(I)	(V)	(I)/(V)	
Moins de 140	1,4	1	1,4	Vendeur
140 à 210	5,3	3	2,0	Vendeur
210 à 350	29,8	9	3,2	Vendeur
350 à 420	9,4	1	7,1	Vendeur
420 et plus	23,1	2	11,5	Acheteur

Source : APCIQ par le système Centris



Tableau 2 - Statistiques Centris détaillées par catégories de propriétés

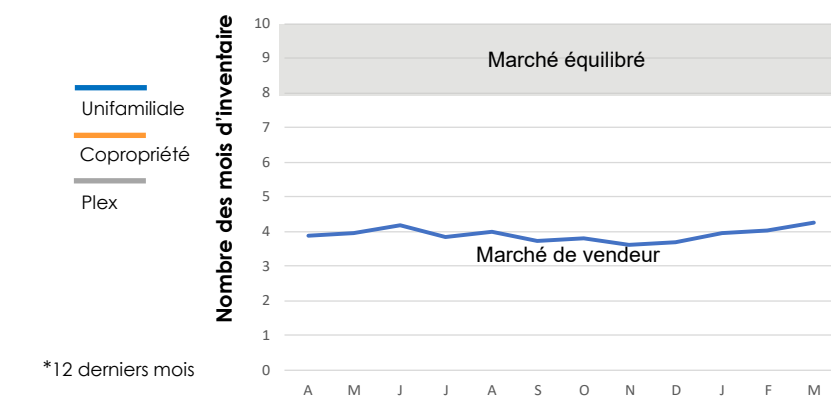
Unifamiliale					
	1 ^{er} trimestre 2024		12 derniers mois		Depuis 5 ans
Ventes	42	↓ -31 %	195	↓ -12 %	
Inscriptions en vigueur	82	↑ 17 %	69	↑ 1 %	
Prix médian	286 250 \$	↑ 22 %	280 000 \$	↑ 12 %	↑ 66 %
Prix moyen	298 510 \$	↑ 14 %	298 449 \$	↑ 7 %	↑ 67 %
Délai de vente moyen (jours)	73	↑ 5	73	↑ 6	

Copropriété					
	1 ^{er} trimestre 2024		12 derniers mois		Depuis 5 ans
Ventes	7	-	25	-	
Inscriptions en vigueur	22	-	9	-	
Prix médian	**	-	**	-	
Prix moyen	**	-	**	-	
Délai de vente moyen (jours)	**	-	**	-	

Plex (2 à 5 logements)					
	1 ^{er} trimestre 2024		12 derniers mois		Depuis 5 ans
Ventes	6	-	17	-	
Inscriptions en vigueur	16	-	12	-	
Prix médian	**	-	**	-	
Prix moyen	**	-	**	-	
Délai de vente moyen (jours)	**	-	**	-	

**Nombre de transactions insuffisant pour produire une statistique fiable

Évolution des conditions du marché par catégories*



*12 derniers mois

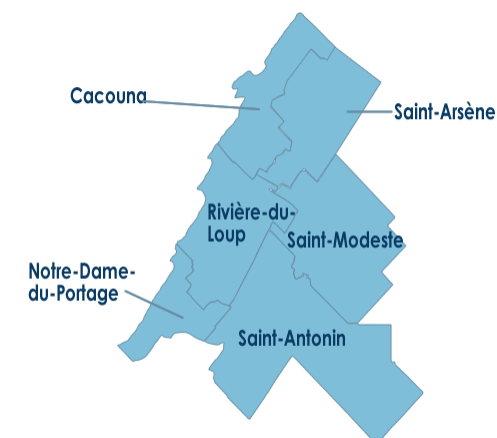


Tableau 1 - Sommaire de l'activité Centris

Total résidentiel			
1 ^{er} trimestre 2024			
Ventes	90	↑	1 %
Nouvelles inscriptions	108	↓	-8 %
Inscriptions en vigueur	154	↑	25 %
Volume (en milliers \$)	31 176	↑	22 %
12 derniers mois			
Ventes	319	↓	-9 %
Nouvelles inscriptions	436	↓	-4 %
Inscriptions en vigueur	136	↑	22 %
Volume (en milliers \$)	102 821	↓	-5 %

Tableau 3 - Conditions du marché par gammes de prix

Unifamiliale				
12 derniers mois				
Gammes de prix (en milliers \$)	Inventaire (moyenne des 12 mois)	Ventes (moyenne des 12 mois)	Nombre de mois d'inventaire	Conditions du marché
	(I)	(V)	(I)/(V)	
Moins de 160	6,2	2	4,1	Vendeur
160 à 240	14,5	4	3,8	Vendeur
240 à 400	53,2	12	4,6	Vendeur
400 à 480	13,7	3	5,1	Vendeur
480 et plus	16,4	2	8,2	Équilibré

Source : APCIQ par le système Centris



Tableau 2 - Statistiques Centris détaillées par catégories de propriétés

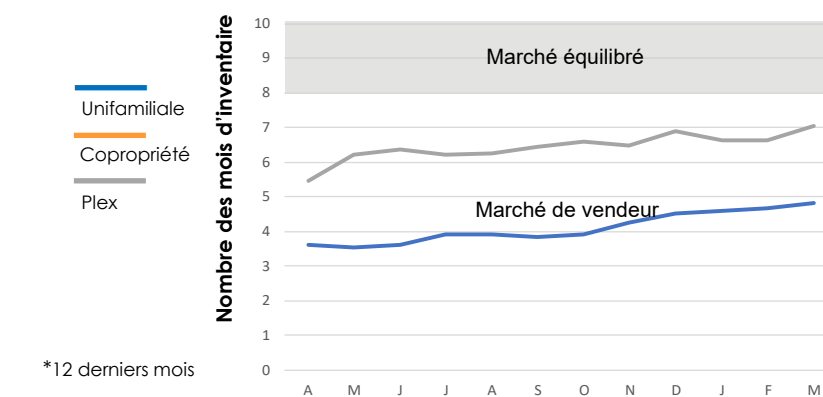
Unifamiliale					
	1 ^{er} trimestre 2024		12 derniers mois		Depuis 5 ans
Ventes	71	↑ 3 %	258	↓ -4 %	
Inscriptions en vigueur	118	↑ 33 %	104	↑ 33 %	
Prix médian	340 000 \$	↑ 20 %	320 000 \$	↑ 7 %	↑ 39 %
Prix moyen	344 063 \$	↑ 19 %	323 020 \$	↑ 6 %	↑ 39 %
Délai de vente moyen (jours)	106	↑ 35	86	↑ 30	

Copropriété					
	1 ^{er} trimestre 2024		12 derniers mois		Depuis 5 ans
Ventes	4	-	11	-	
Inscriptions en vigueur	4	-	3	-	
Prix médian	**	-	**	-	
Prix moyen	**	-	**	-	
Délai de vente moyen (jours)	**	-	**	-	

Plex (2 à 5 logements)					
	1 ^{er} trimestre 2024		12 derniers mois		Depuis 5 ans
Ventes	15	-	50	↓ -12 %	
Inscriptions en vigueur	33	↑ 9 %	29	↑ 5 %	
Prix médian	**	-	342 500 \$	↑ 2 %	↑ 30 %
Prix moyen	**	-	349 605 \$	↔ 0 %	↑ 37 %
Délai de vente moyen (jours)	**	-	80	↑ 12	

**Nombre de transactions insuffisant pour produire une statistique fiable

Évolution des conditions du marché par catégories*



*12 derniers mois



Tableau 1 - Sommaire de l'activité Centris

Total résidentiel				
1 ^{er} trimestre 2024				
Ventes	73	↑	28 %	
Nouvelles inscriptions	157	↑	44 %	
Inscriptions en vigueur	184	↑	56 %	
Volume (en milliers \$)	26 861	↑	12 %	

12 derniers mois				
Ventes	311	↓	-7 %	
Nouvelles inscriptions	566	↑	7 %	
Inscriptions en vigueur	167	↑	40 %	
Volume (en milliers \$)	122 447	↓	-8 %	

Tableau 3 - Conditions du marché par gammes de prix

Unifamiliale				
12 derniers mois				
Gammes de prix (en milliers \$)	Inventaire (moyenne des 12 mois)	Ventes (moyenne des 12 mois)	Nombre de mois d'inventaire	Conditions du marché
	(I)	(V)	(I)/(V)	
Moins de 180	10,3	2	5,0	Vendeur
180 à 280	11,6	4	2,7	Vendeur
280 à 460	34,8	9	4,0	Vendeur
460 à 550	19,2	3	6,1	Vendeur
550 et plus	47,8	3	14,4	Acheteur

Source : APCIQ par le système Centris



Tableau 2 - Statistiques Centris détaillées par catégories de propriétés

Unifamiliale					
	1 ^{er} trimestre 2024		12 derniers mois		Depuis 5 ans
Ventes	59	↑ 28 %	259	↓ -6 %	
Inscriptions en vigueur	128	↑ 38 %	124	↑ 32 %	
Prix médian	380 000 \$	↓ -13 %	375 000 \$	↓ -1 %	↑ 79 %
Prix moyen	384 841 \$	↓ -13 %	406 373 \$	↓ -2 %	↑ 61 %
Délai de vente moyen (jours)	70	↑ 6	58	↑ 12	

Copropriété					
	1 ^{er} trimestre 2024		12 derniers mois		Depuis 5 ans
Ventes	7	-	20	-	
Inscriptions en vigueur	19	-	13	-	
Prix médian	**	-	**	-	
Prix moyen	**	-	**	-	
Délai de vente moyen (jours)	**	-	**	-	

Plex (2 à 5 logements)					
	1 ^{er} trimestre 2024		12 derniers mois		Depuis 5 ans
Ventes	7	-	32	↓ -11 %	
Inscriptions en vigueur	37	-	31	-	
Prix médian	**	-	366 500 \$	↑ 11 %	↑ 107 %
Prix moyen	**	-	370 238 \$	↑ 2 %	↑ 103 %
Délai de vente moyen (jours)	**	-	114	↑ 72	

**Nombre de transactions insuffisant pour produire une statistique fiable

Évolution des conditions du marché par catégories*

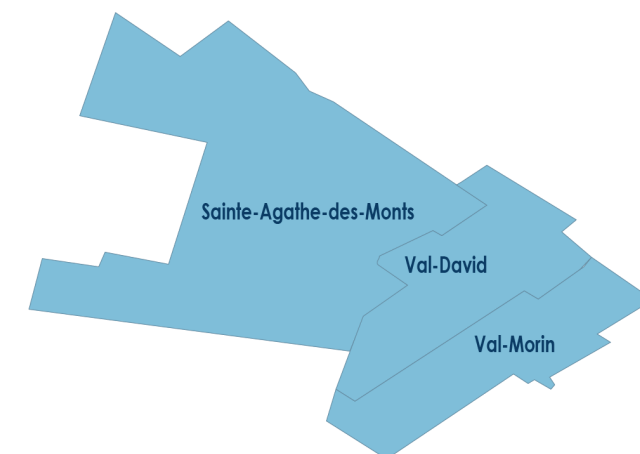
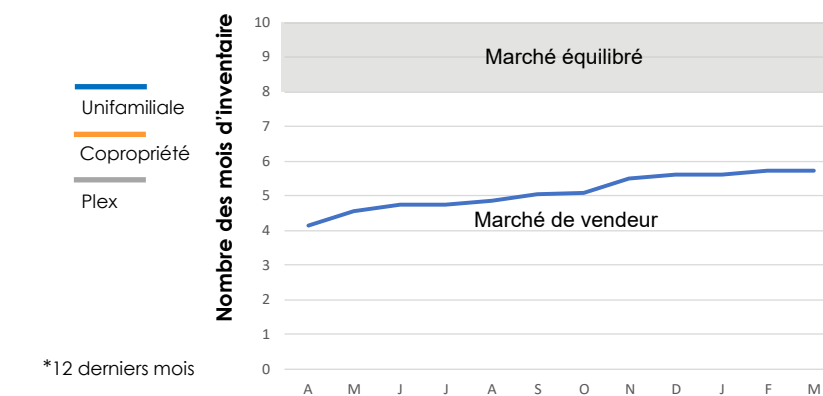


Tableau 1 - Sommaire de l'activité Centris

Total résidentiel			
1 ^{er} trimestre 2024			
Ventes	170	↑	35 %
Nouvelles inscriptions	226	↑	10 %
Inscriptions en vigueur	169	↑	39 %
Volume (en milliers \$)	70 404	↑	47 %
12 derniers mois			
Ventes	533	↓	-2 %
Nouvelles inscriptions	741	↑	2 %
Inscriptions en vigueur	141	↑	33 %
Volume (en milliers \$)	224 192	↑	4 %

Tableau 3 - Conditions du marché par gammes de prix

Unifamiliale				
12 derniers mois				
Gammes de prix (en milliers \$)	Inventaire (moyenne des 12 mois)	Ventes (moyenne des 12 mois)	Nombre de mois d'inventaire	Conditions du marché
	(I)	(V)	(I)/(V)	
Moins de 210	1,3	1	1,9	Vendeur
210 à 320	5,4	2	2,2	Vendeur
320 à 530	36,4	19	1,9	Vendeur
530 à 630	17,1	4	4,4	Vendeur
630 et plus	19,2	2	9,2	Équilibré

Source : APCIQ par le système Centris



Tableau 2 - Statistiques Centris détaillées par catégories de propriétés

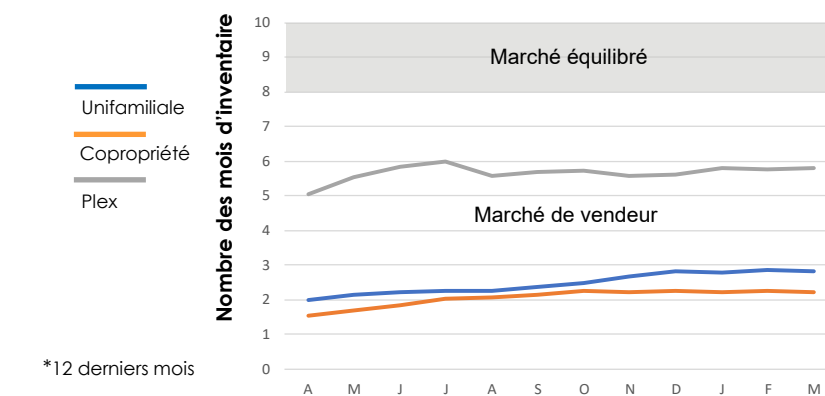
Unifamiliale					
	1 ^{er} trimestre 2024		12 derniers mois		Depuis 5 ans
Ventes	114	↑ 43 %	340	↔ 0 %	
Inscriptions en vigueur	100	↑ 47 %	79	↑ 43 %	
Prix médian	420 500 \$	↑ 11 %	420 000 \$	↑ 4 %	↑ 83 %
Prix moyen	455 460 \$	↑ 12 %	457 100 \$	↑ 8 %	↑ 90 %
Délai de vente moyen (jours)	48	↑ 11	38	↑ 10	

Copropriété					
	1 ^{er} trimestre 2024		12 derniers mois		Depuis 5 ans
Ventes	40	↑ 25 %	111	↓ -3 %	
Inscriptions en vigueur	21	-	21	-	
Prix médian	279 900 \$	↓ -6 %	285 000 \$	↓ -2 %	↑ 71 %
Prix moyen	295 793 \$	↓ -1 %	298 764 \$	↑ 3 %	↑ 67 %
Délai de vente moyen (jours)	42	↑ 13	36	↑ 16	

Plex (2 à 5 logements)					
	1 ^{er} trimestre 2024		12 derniers mois		Depuis 5 ans
Ventes	16	-	82	↓ -6 %	
Inscriptions en vigueur	47	↑ 25 %	40	↑ 10 %	
Prix médian	**	-	419 000 \$	↑ 6 %	↑ 62 %
Prix moyen	**	-	441 634 \$	↑ 2 %	↑ 62 %
Délai de vente moyen (jours)	**	-	55	↓ -1	

**Nombre de transactions insuffisant pour produire une statistique fiable

Évolution des conditions du marché par catégories*



*12 derniers mois



Tableau 1 - Sommaire de l'activité Centris

Total résidentiel				
1 ^{er} trimestre 2024				
Ventes	128	↑	20 %	
Nouvelles inscriptions	233	↑	45 %	
Inscriptions en vigueur	262	↑	72 %	
Volume (en milliers \$)	53 336	↑	26 %	

12 derniers mois				
Ventes	455	↓	-5 %	
Nouvelles inscriptions	804	↑	21 %	
Inscriptions en vigueur	217	↑	49 %	
Volume (en milliers \$)	178 441	↓	-6 %	

Tableau 3 - Conditions du marché par gammes de prix

Unifamiliale				
12 derniers mois				
Gammes de prix (en milliers \$)	Inventaire (moyenne des 12 mois)	Ventes (moyenne des 12 mois)	Nombre de mois d'inventaire	Conditions du marché
	(I)	(V)	(I)/(V)	
Moins de 190	2,2	1	3,3	Vendeur
190 à 280	8,0	4	2,1	Vendeur
280 à 460	65,3	20	3,3	Vendeur
460 à 560	26,3	4	7,5	Vendeur
560 et plus	36,5	2	15,1	Acheteur

Source : APCIQ par le système Centris



Tableau 2 - Statistiques Centris détaillées par catégories de propriétés

Unifamiliale					
	1 ^{er} trimestre 2024		12 derniers mois		Depuis 5 ans
Ventes	102	↑ 23 %	366	↑ 6 %	
Inscriptions en vigueur	170	↑ 51 %	138	↑ 35 %	
Prix médian	392 217 \$	↑ 7 %	370 500 \$	↓ -1 %	↑ 96 %
Prix moyen	410 614 \$	↑ 4 %	386 374 \$	↓ -4 %	↑ 89 %
Délai de vente moyen (jours)	69	↑ 16	49	↑ 5	

Copropriété					
	1 ^{er} trimestre 2024		12 derniers mois		Depuis 5 ans
Ventes	7	-	17	-	
Inscriptions en vigueur	40	-	31	-	
Prix médian	**	-	**	-	
Prix moyen	**	-	**	-	
Délai de vente moyen (jours)	**	-	**	-	

Plex (2 à 5 logements)					
	1 ^{er} trimestre 2024		12 derniers mois		Depuis 5 ans
Ventes	19	-	72	↓ -34 %	
Inscriptions en vigueur	53	-	49	↑ 35 %	
Prix médian	**	-	378 750 \$	↑ 4 %	↑ 85 %
Prix moyen	**	-	438 966 \$	↑ 14 %	↑ 100 %
Délai de vente moyen (jours)	**	-	75	↑ 18	

**Nombre de transactions insuffisant pour produire une statistique fiable

Évolution des conditions du marché par catégories*

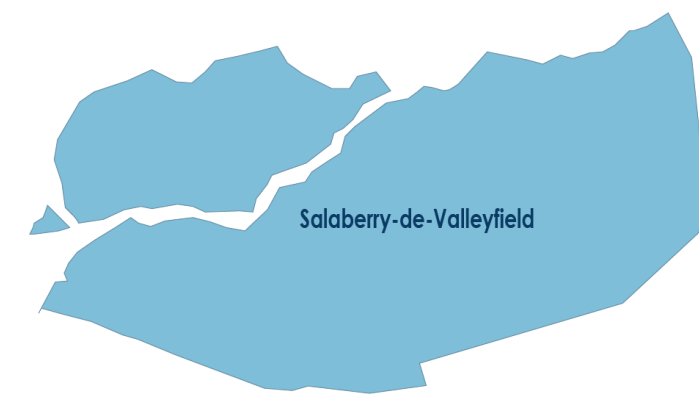
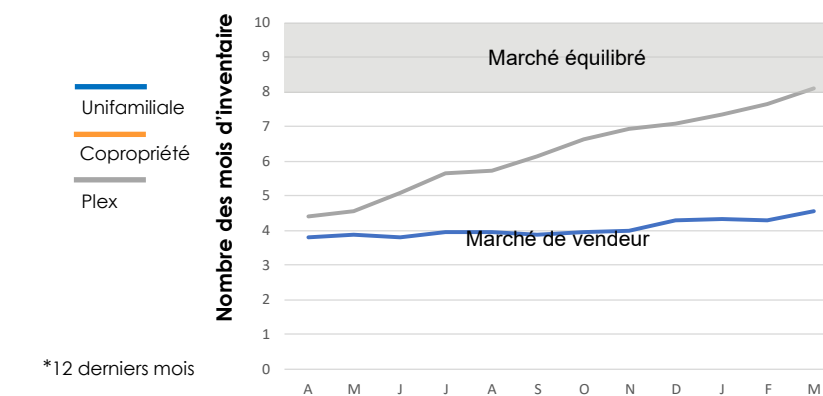


Tableau 1 - Sommaire de l'activité Centris

Total résidentiel				
1 ^{er} trimestre 2024				
Ventes	50	↑	9 %	
Nouvelles inscriptions	58	↔	0 %	
Inscriptions en vigueur	58	↑	1 %	
Volume (en milliers \$)	13 515	↑	26 %	

12 derniers mois				
Ventes	198	↓	-21 %	
Nouvelles inscriptions	224	↓	-15 %	
Inscriptions en vigueur	56	↓	-19 %	
Volume (en milliers \$)	50 105	↓	-13 %	

Tableau 3 - Conditions du marché par gammes de prix

Unifamiliale				
12 derniers mois				
Gammes de prix (en milliers \$)	Inventaire (moyenne des 12 mois)	Ventes (moyenne des 12 mois)	Nombre de mois d'inventaire	Conditions du marché
	(I)	(V)	(I)/(V)	
Moins de 120	4,0	1	3,2	Vendeur
120 à 180	4,5	3	1,5	Vendeur
180 à 290	18,3	7	2,6	Vendeur
290 à 350	8,1	2	3,7	Vendeur
350 et plus	17,8	3	6,9	Vendeur

Source : APCIQ par le système Centris



Tableau 2 - Statistiques Centris détaillées par catégories de propriétés

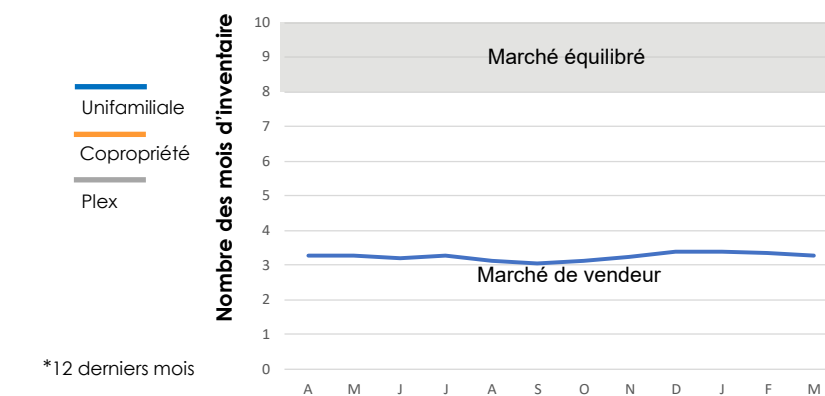
Unifamiliale							
	1 ^{er} trimestre 2024			12 derniers mois		Depuis 5 ans	
Ventes	48	↑	12 %	193	↓	-21 %	
Inscriptions en vigueur	53	↓	-4 %	53	↓	-18 %	
Prix médian	269 000 \$	↑	16 %	252 500 \$	↑	7 %	↑ 30 %
Prix moyen	293 053 \$	↑	18 %	274 493 \$	↑	10 %	↑ 41 %
Délai de vente moyen (jours)	59	↓	-27	52	↓	-20	

Copropriété							
	1 ^{er} trimestre 2024			12 derniers mois		Depuis 5 ans	
Ventes	0	-	-	0	-	-	
Inscriptions en vigueur	0	-	-	0	-	-	
Prix médian	**	-	-	**	-	-	
Prix moyen	**	-	-	**	-	-	
Délai de vente moyen (jours)	**	-	-	**	-	-	

Plex (2 à 5 logements)							
	1 ^{er} trimestre 2024			12 derniers mois		Depuis 5 ans	
Ventes	2	-	-	5	-	-	
Inscriptions en vigueur	5	-	-	4	-	-	
Prix médian	**	-	-	**	-	-	
Prix moyen	**	-	-	**	-	-	
Délai de vente moyen (jours)	**	-	-	**	-	-	

**Nombre de transactions insuffisant pour produire une statistique fiable

Évolution des conditions du marché par catégories*



*12 derniers mois

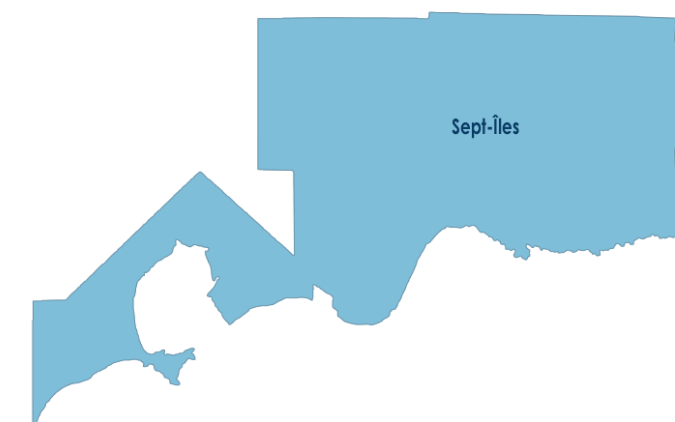


Tableau 1 - Sommaire de l'activité Centris

Total résidentiel				
1 ^{er} trimestre 2024				
Ventes	144	↑	21 %	
Nouvelles inscriptions	202	↑	36 %	
Inscriptions en vigueur	157	↑	26 %	
Volume (en milliers \$)	35 972	↑	27 %	
12 derniers mois				
Ventes	523	↓	-7 %	
Nouvelles inscriptions	738	↑	6 %	
Inscriptions en vigueur	149	↑	2 %	
Volume (en milliers \$)	138 400	↑	7 %	

Tableau 3 - Conditions du marché par gammes de prix

Unifamiliale				
12 derniers mois				
Gammes de prix (en milliers \$)	Inventaire (moyenne des 12 mois)	Ventes (moyenne des 12 mois)	Nombre de mois d'inventaire	Conditions du marché
	(I)	(V)	(I)/(V)	
Moins de 120	3,1	2	1,9	Vendeur
120 à 180	9,1	5	1,9	Vendeur
180 à 300	34,8	16	2,2	Vendeur
300 à 360	10,5	3	3,2	Vendeur
360 et plus	36,2	4	8,2	Équilibré

Source : APCIQ par le système Centris



Tableau 2 - Statistiques Centris détaillées par catégories de propriétés

Unifamiliale					
	1 ^{er} trimestre 2024		12 derniers mois		Depuis 5 ans
Ventes	97	↑ 26 %	363	↓ -1 %	
Inscriptions en vigueur	102	↑ 28 %	94	↑ 10 %	
Prix médian	240 000 \$	↑ 21 %	239 450 \$	↑ 17 %	↑ 103 %
Prix moyen	253 391 \$	↓ -3 %	274 572 \$	↑ 12 %	↑ 108 %
Délai de vente moyen (jours)	41	↓ -4	40	↓ -1	

Copropriété					
	1 ^{er} trimestre 2024		12 derniers mois		Depuis 5 ans
Ventes	3	-	14	-	
Inscriptions en vigueur	2	-	2	-	
Prix médian	**	-	**	-	
Prix moyen	**	-	**	-	
Délai de vente moyen (jours)	**	-	**	-	

Plex (2 à 5 logements)					
	1 ^{er} trimestre 2024		12 derniers mois		Depuis 5 ans
Ventes	44	↑ 19 %	145	↓ -21 %	
Inscriptions en vigueur	53	↑ 31 %	53	↓ -6 %	
Prix médian	225 000 \$	↑ 36 %	215 000 \$	↑ 19 %	↑ 104 %
Prix moyen	238 029 \$	↑ 36 %	235 308 \$	↑ 27 %	↑ 119 %
Délai de vente moyen (jours)	58	↓ -16	51	↔ 0	

**Nombre de transactions insuffisant pour produire une statistique fiable

Évolution des conditions du marché par catégories*

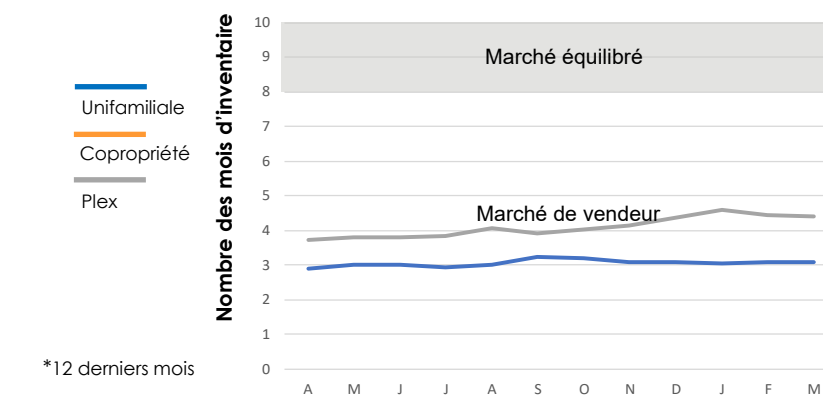


Tableau 1 - Sommaire de l'activité Centris

Total résidentiel				
1 ^{er} trimestre 2024				
Ventes	110	↓	-4 %	
Nouvelles inscriptions	201	↑	30 %	
Inscriptions en vigueur	192	↑	29 %	
Volume (en milliers \$)	36 442	↑	8 %	
12 derniers mois				
Ventes	436	↓	-10 %	
Nouvelles inscriptions	662	↑	5 %	
Inscriptions en vigueur	173	↑	25 %	
Volume (en milliers \$)	141 984	↓	-4 %	

Tableau 3 - Conditions du marché par gammes de prix

Unifamiliale				
12 derniers mois				
Gammes de prix (en milliers \$)	Inventaire (moyenne des 12 mois)	Ventes (moyenne des 12 mois)	Nombre de mois d'inventaire	Conditions du marché
	(I)	(V)	(I)/(V)	
Moins de 160	2,2	1	1,6	Vendeur
160 à 230	9,6	4	2,6	Vendeur
230 à 390	48,9	17	2,9	Vendeur
390 à 470	20,3	3	6,6	Vendeur
470 et plus	38,0	3	11,4	Acheteur

Source : APCIQ par le système Centris



Tableau 2 - Statistiques Centris détaillées par catégories de propriétés

Unifamiliale					
	1 ^{er} trimestre 2024		12 derniers mois		Depuis 5 ans
Ventes	87	↓ -9 %	338	↓ -13 %	
Inscriptions en vigueur	136	↑ 35 %	119	↑ 31 %	
Prix médian	325 000 \$	↑ 13 %	310 000 \$	↑ 3 %	↑ 94 %
Prix moyen	340 683 \$	↑ 15 %	331 062 \$	↑ 6 %	↑ 96 %
Délai de vente moyen (jours)	69	↑ 12	56	↑ 17	

Copropriété					
	1 ^{er} trimestre 2024		12 derniers mois		Depuis 5 ans
Ventes	6	-	21	-	
Inscriptions en vigueur	9	-	7	-	
Prix médian	**	-	**	-	
Prix moyen	**	-	**	-	
Délai de vente moyen (jours)	**	-	**	-	

Plex (2 à 5 logements)					
	1 ^{er} trimestre 2024		12 derniers mois		Depuis 5 ans
Ventes	17	-	77	↑ 10 %	
Inscriptions en vigueur	46	↑ 14 %	46	↑ 10 %	
Prix médian	**	-	299 000 \$	↑ 22 %	↑ 124 %
Prix moyen	**	-	323 567 \$	↑ 18 %	↑ 110 %
Délai de vente moyen (jours)	**	-	99	↑ 8	

**Nombre de transactions insuffisant pour produire une statistique fiable

Évolution des conditions du marché par catégories*

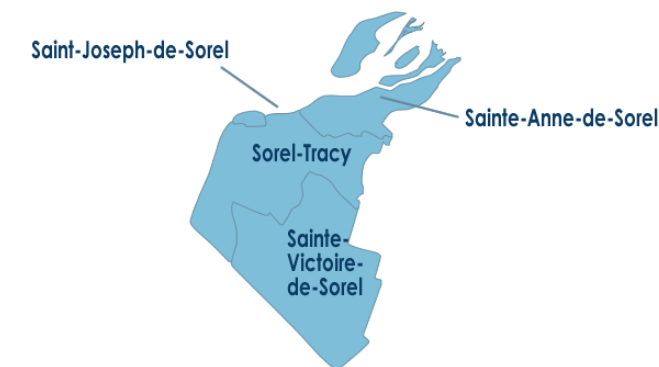
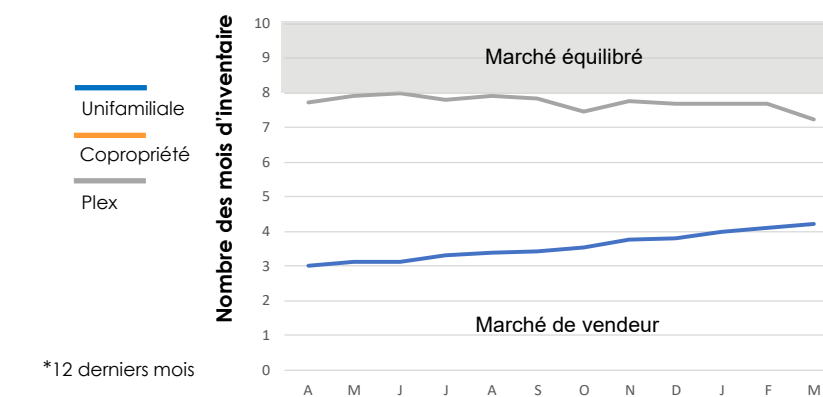


Tableau 1 - Sommaire de l'activité Centris

Total résidentiel				
1 ^{er} trimestre 2024				
Ventes	67	↓	-8 %	
Nouvelles inscriptions	95	↑	20 %	
Inscriptions en vigueur	66	↑	8 %	
Volume (en milliers \$)	14 724	↑	5 %	
12 derniers mois				
Ventes	252	↓	-11 %	
Nouvelles inscriptions	297	↓	-12 %	
Inscriptions en vigueur	62	↓	-7 %	
Volume (en milliers \$)	50 217	↔	0 %	

Tableau 3 - Conditions du marché par gammes de prix

Unifamiliale				
12 derniers mois				
Gammes de prix (en milliers \$)	Inventaire (moyenne des 12 mois)	Ventes (moyenne des 12 mois)	Nombre de mois d'inventaire	Conditions du marché
	(I)	(V)	(I)/(V)	
Moins de 90	1,5	0	3,6	Vendeur
90 à 140	6,4	3	2,0	Vendeur
140 à 230	11,3	7	1,6	Vendeur
230 à 270	4,5	2	2,7	Vendeur
270 et plus	15,8	4	4,3	Vendeur

Source : APCIQ par le système Centris



Tableau 2 - Statistiques Centris détaillées par catégories de propriétés

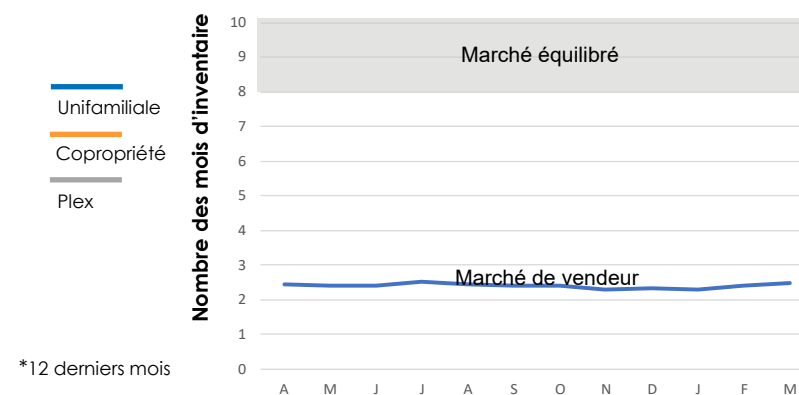
Unifamiliale							
	1 ^{er} trimestre 2024			12 derniers mois		Depuis 5 ans	
Ventes	54	↓	-5 %	192	↓	-15 %	
Inscriptions en vigueur	47	↑	18 %	40	↓	-12 %	
Prix médian	188 750 \$	↑	8 %	180 000 \$	↑	6 %	↑ 71 %
Prix moyen	226 638 \$	↑	10 %	208 145 \$	↑	12 %	↑ 71 %
Délai de vente moyen (jours)	51	↓	-7	38	↓	-1	

Copropriété							
	1 ^{er} trimestre 2024			12 derniers mois		Depuis 5 ans	
Ventes	2	-	-	9	-	-	
Inscriptions en vigueur	2	-	-	4	-	-	
Prix médian	**	-	-	**	-	-	
Prix moyen	**	-	-	**	-	-	
Délai de vente moyen (jours)	**	-	-	**	-	-	

Plex (2 à 5 logements)							
	1 ^{er} trimestre 2024			12 derniers mois		Depuis 5 ans	
Ventes	11	-	-	50	↑	4 %	
Inscriptions en vigueur	17	-	-	19	-	-	
Prix médian	**	-	-	163 500 \$	↑	17 %	↑ 86 %
Prix moyen	**	-	-	167 819 \$	↑	21 %	↑ 64 %
Délai de vente moyen (jours)	**	-	-	58	↓	-12	

**Nombre de transactions insuffisant pour produire une statistique fiable

Évolution des conditions du marché par catégories*



*12 derniers mois

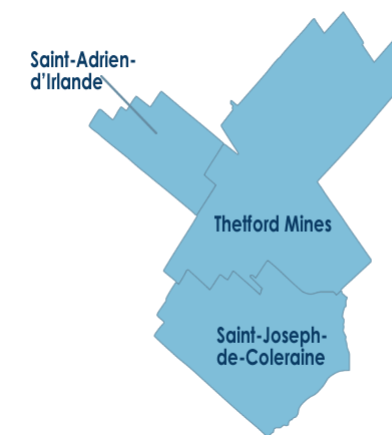


Tableau 1 - Sommaire de l'activité Centris

Total résidentiel			
1 ^{er} trimestre 2024			
Ventes	70	↑	9 %
Nouvelles inscriptions	99	↓	-6 %
Inscriptions en vigueur	147	↑	8 %
Volume (en milliers \$)	23 772	↑	10 %

12 derniers mois			
Ventes	299	↑	6 %
Nouvelles inscriptions	389	↓	-1 %
Inscriptions en vigueur	139	↑	14 %
Volume (en milliers \$)	102 070	↑	10 %

Tableau 3 - Conditions du marché par gammes de prix

Unifamiliale				
12 derniers mois				
Gammes de prix (en milliers \$)	Inventaire (moyenne des 12 mois)	Ventes (moyenne des 12 mois)	Nombre de mois d'inventaire	Conditions du marché
	(I)	(V)	(I)/(V)	
Moins de 160	1,5	1	2,6	Vendeur
160 à 240	7,7	3	2,4	Vendeur
240 à 400	55,8	12	4,9	Vendeur
400 à 480	12,1	2	5,0	Vendeur
480 et plus	35,6	3	14,2	Acheteur

Source : APCIQ par le système Centris



Tableau 2 - Statistiques Centris détaillées par catégories de propriétés

Unifamiliale					
	1 ^{er} trimestre 2024		12 derniers mois		Depuis 5 ans
Ventes	55	↑ 12 %	243	↑ 6 %	
Inscriptions en vigueur	115	↑ 8 %	113	↑ 20 %	
Prix médian	335 000 \$	↑ 1 %	320 000 \$	↓ -2 %	↑ 36 %
Prix moyen	345 789 \$	↓ -3 %	341 980 \$	↑ 1 %	↑ 37 %
Délai de vente moyen (jours)	107	↑ 22	83	↑ 15	

Copropriété					
	1 ^{er} trimestre 2024		12 derniers mois		Depuis 5 ans
Ventes	3	-	9	-	
Inscriptions en vigueur	5	-	5	-	
Prix médian	**	-	**	-	
Prix moyen	**	-	**	-	
Délai de vente moyen (jours)	**	-	**	-	

Plex (2 à 5 logements)					
	1 ^{er} trimestre 2024		12 derniers mois		Depuis 5 ans
Ventes	12	-	47	↑ 18 %	
Inscriptions en vigueur	27	-	22	-	
Prix médian	**	-	360 000 \$	↑ 10 %	↑ 42 %
Prix moyen	**	-	347 936 \$	↑ 12 %	↑ 36 %
Délai de vente moyen (jours)	**	-	100	↑ 22	

**Nombre de transactions insuffisant pour produire une statistique fiable

Évolution des conditions du marché par catégories*

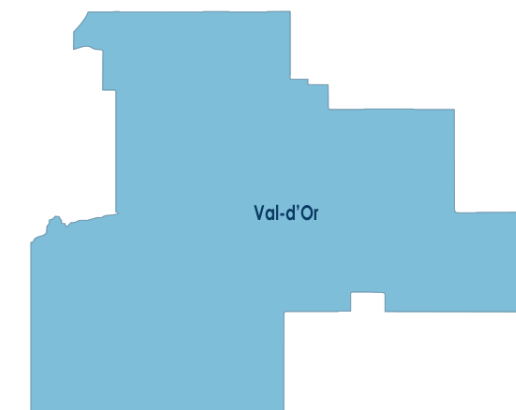
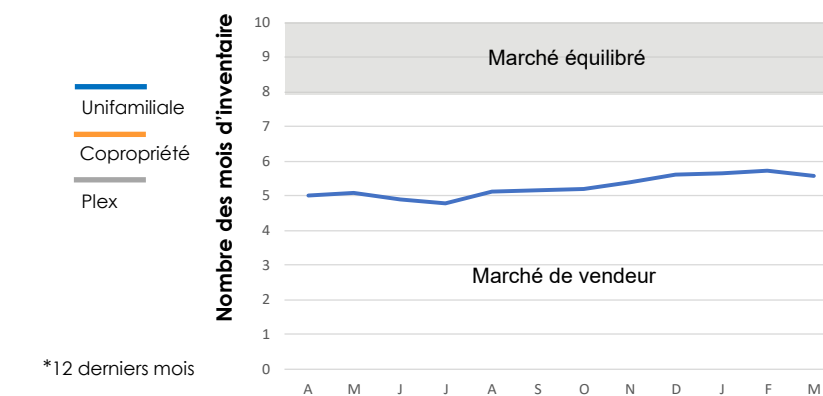


Tableau 1 - Sommaire de l'activité Centris

Total résidentiel				
1 ^{er} trimestre 2024				
Ventes	87	↓	-19 %	
Nouvelles inscriptions	138	↑	9 %	
Inscriptions en vigueur	147	↑	3 %	
Volume (en milliers \$)	28 133	↓	-10 %	

12 derniers mois				
Ventes	363	↓	-9 %	
Nouvelles inscriptions	477	↓	-7 %	
Inscriptions en vigueur	124	↓	-9 %	
Volume (en milliers \$)	111 096	↓	-6 %	

Tableau 3 - Conditions du marché par gammes de prix

Unifamiliale				
12 derniers mois				
Gammes de prix (en milliers \$)	Inventaire (moyenne des 12 mois)	Ventes (moyenne des 12 mois)	Nombre de mois d'inventaire	Conditions du marché
	(I)	(V)	(I)/(V)	
Moins de 140	1,3	0	3,0	Vendeur
140 à 210	3,6	2	1,5	Vendeur
210 à 350	43,8	17	2,6	Vendeur
350 à 410	14,9	2	6,4	Vendeur
410 et plus	38,8	4	10,8	Acheteur

Source : APCIQ par le système Centris



Tableau 2 - Statistiques Centris détaillées par catégories de propriétés

Unifamiliale							
	1 ^{er} trimestre 2024			12 derniers mois		Depuis 5 ans	
Ventes	74	↓	-20 %	304	↓	-9 %	
Inscriptions en vigueur	124	↑	19 %	102	↑	3 %	
Prix médian	300 000 \$	↑	18 %	276 000 \$	↑	2 %	↑ 69 %
Prix moyen	326 149 \$	↑	9 %	307 193 \$	↑	2 %	↑ 70 %
Délai de vente moyen (jours)	78	↑	16	58	↑	11	

Copropriété							
	1 ^{er} trimestre 2024			12 derniers mois		Depuis 5 ans	
Ventes	2	-	-	18	-	-	
Inscriptions en vigueur	6	-	-	4	-	-	
Prix médian	**	-	-	**	-	-	
Prix moyen	**	-	-	**	-	-	
Délai de vente moyen (jours)	**	-	-	**	-	-	

Plex (2 à 5 logements)							
	1 ^{er} trimestre 2024			12 derniers mois		Depuis 5 ans	
Ventes	10	-	-	38	↓	-5 %	
Inscriptions en vigueur	14	-	-	16	↓	-40 %	
Prix médian	**	-	-	266 000 \$	↑	6 %	↑ 74 %
Prix moyen	**	-	-	304 214 \$	↑	7 %	↑ 62 %
Délai de vente moyen (jours)	**	-	-	108	↑	14	

**Nombre de transactions insuffisant pour produire une statistique fiable

Évolution des conditions du marché par catégories*

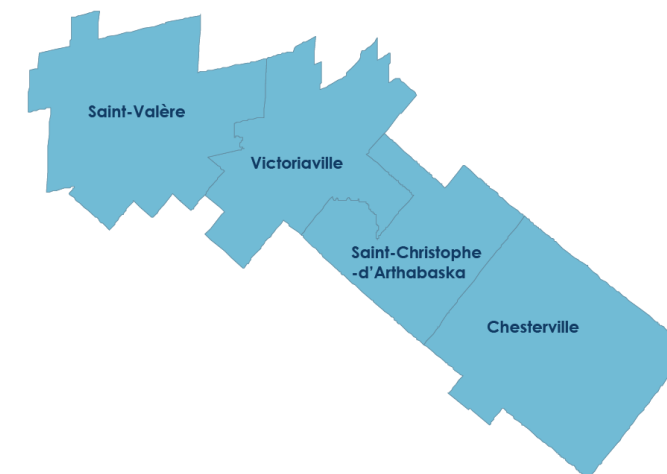
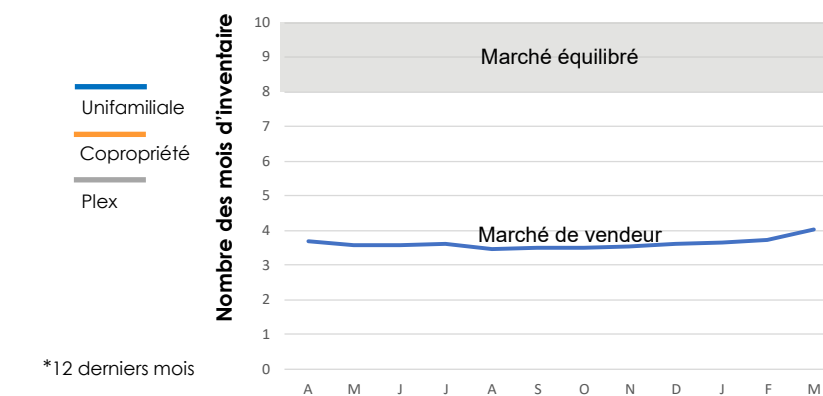


Tableau 1 - Sommaire de l'activité Centris

Total résidentiel				
1 ^{er} trimestre 2024				
Ventes	97	↔	0 %	
Nouvelles inscriptions	233	↑	42 %	
Inscriptions en vigueur	492	↑	47 %	
Volume (en milliers \$)	66 613	↓	-5 %	
12 derniers mois				
Ventes	396	↓	-12 %	
Nouvelles inscriptions	953	↑	25 %	
Inscriptions en vigueur	433	↑	48 %	
Volume (en milliers \$)	269 802	↓	-11 %	

Tableau 3 - Conditions du marché par gammes de prix

Copropriété				
12 derniers mois				
Gammes de prix (en milliers \$)	Inventaire (moyenne des 12 mois)	Ventes (moyenne des 12 mois)	Nombre de mois d'inventaire	Conditions du marché
	(I)	(V)	(I)/(V)	
Moins de 220	55,1	2	22,8	Acheteur
220 à 330	36,8	3	13,0	Acheteur
330 à 560	74,7	5	15,4	Acheteur
560 à 670	15,9	1	11,2	Acheteur
670 et plus	82,6	5	16,0	Acheteur

Source : APCIQ par le système Centris



Tableau 2 - Statistiques Centris détaillées par catégories de propriétés

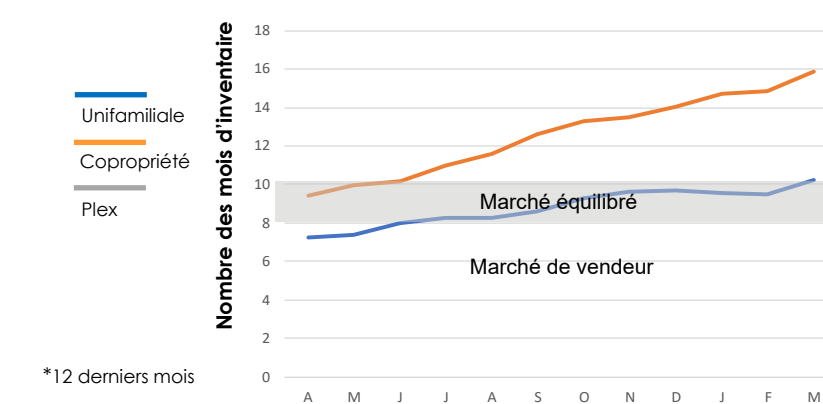
Unifamiliale					
	1 ^{er} trimestre 2024		12 derniers mois		Depuis 5 ans
Ventes	49	↑ 17 %	181	↑ 1 %	
Inscriptions en vigueur	167	↑ 47 %	154	↑ 45 %	
Prix médian	588 000 \$	↑ 2 %	540 000 \$	↑ 9 %	↑ 104 %
Prix moyen	831 898 \$	↓ -2 %	813 729 \$	↑ 4 %	↑ 81 %
Délai de vente moyen (jours)	106	↑ 27	85	↑ 13	

Copropriété					
	1 ^{er} trimestre 2024		12 derniers mois		Depuis 5 ans
Ventes	45	↓ -10 %	200	↓ -20 %	
Inscriptions en vigueur	308	↑ 48 %	265	↑ 51 %	
Prix médian	453 000 \$	↑ 1 %	445 000 \$	↓ -6 %	↑ 79 %
Prix moyen	544 878 \$	↓ -17 %	586 515 \$	↓ -4 %	↑ 89 %
Délai de vente moyen (jours)	146	↑ 26	132	↑ 27	

Plex (2 à 5 logements)					
	1 ^{er} trimestre 2024		12 derniers mois		Depuis 5 ans
Ventes	3	-	15	-	
Inscriptions en vigueur	16	-	14	-	
Prix médian	**	-	**	-	
Prix moyen	**	-	**	-	
Délai de vente moyen (jours)	**	-	**	-	

**Nombre de transactions insuffisant pour produire une statistique fiable

Évolution des conditions du marché par catégories*



*12 derniers mois

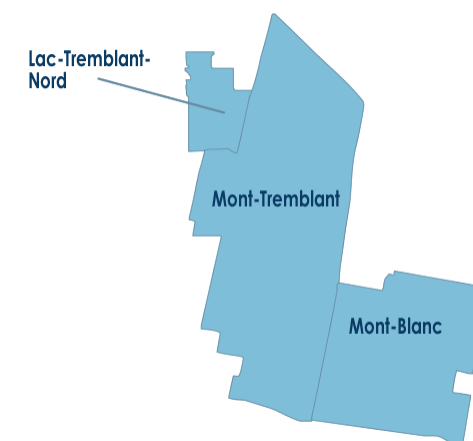


Tableau 1 - Sommaire de l'activité Centris

Total résidentiel				
1 ^{er} trimestre 2024				
Ventes	237	↑	30 %	
Nouvelles inscriptions	434	↑	44 %	
Inscriptions en vigueur	510	↑	51 %	
Volume (en milliers \$)	141 716	↑	45 %	

12 derniers mois				
Ventes	846	↑	1 %	
Nouvelles inscriptions	1 632	↑	13 %	
Inscriptions en vigueur	462	↑	43 %	
Volume (en milliers \$)	479 950	↑	4 %	

Tableau 3 - Conditions du marché par gammes de prix

Unifamiliale				
12 derniers mois				
Gammes de prix (en milliers \$)	Inventaire (moyenne des 12 mois)	Ventes (moyenne des 12 mois)	Nombre de mois d'inventaire	Conditions du marché
	(I)	(V)	(I)/(V)	
Moins de 280	24,8	6	4,1	Vendeur
280 à 420	36,8	10	3,7	Vendeur
420 à 690	130,7	27	4,9	Vendeur
690 à 830	59,8	6	9,8	Équilibré
830 et plus	140,8	10	14,6	Acheteur

Source : APCIQ par le système Centris



Tableau 2 - Statistiques Centris détaillées par catégories de propriétés

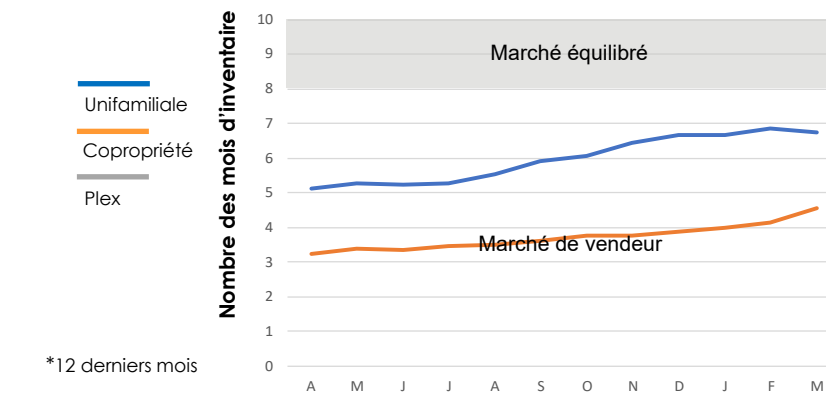
Unifamiliale					
	1 ^{er} trimestre 2024		12 derniers mois		Depuis 5 ans
Ventes	200	↑ 40 %	700	↑ 4 %	
Inscriptions en vigueur	426	↑ 50 %	393	↑ 44 %	
Prix médian	567 500 \$	↑ 6 %	559 000 \$	↑ 5 %	↑ 105 %
Prix moyen	631 801 \$	↑ 8 %	603 836 \$	↑ 3 %	↑ 98 %
Délai de vente moyen (jours)	79	↑ 10	64	↑ 16	

Copropriété					
	1 ^{er} trimestre 2024		12 derniers mois		Depuis 5 ans
Ventes	33	↓ -13 %	123	↓ -10 %	
Inscriptions en vigueur	58	↑ 55 %	47	↑ 28 %	
Prix médian	450 000 \$	↑ 35 %	387 000 \$	↑ 3 %	↑ 98 %
Prix moyen	440 148 \$	↑ 32 %	404 403 \$	↔ 0 %	↑ 91 %
Délai de vente moyen (jours)	87	↑ 41	61	↑ 18	

Plex (2 à 5 logements)					
	1 ^{er} trimestre 2024		12 derniers mois		Depuis 5 ans
Ventes	4	-	23	-	
Inscriptions en vigueur	26	-	22	-	
Prix médian	**	-	**	-	
Prix moyen	**	-	**	-	
Délai de vente moyen (jours)	**	-	**	-	

**Nombre de transactions insuffisant pour produire une statistique fiable

Évolution des conditions du marché par catégories*



*12 derniers mois

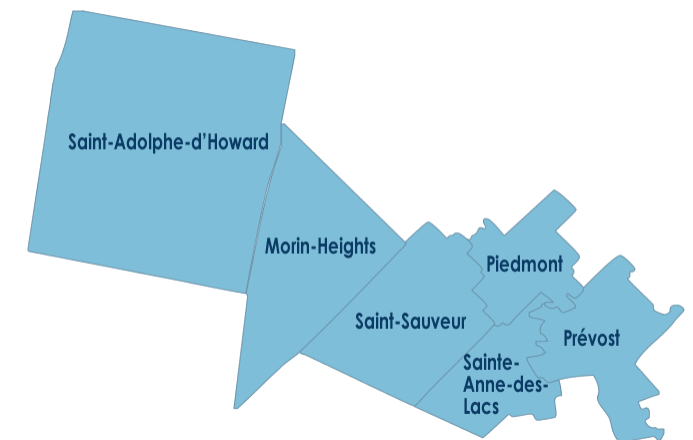


Tableau 1 - Sommaire de l'activité Centris

Total résidentiel			
1 ^{er} trimestre 2024			
Ventes	111	↑	5 %
Nouvelles inscriptions	241	↑	34 %
Inscriptions en vigueur	303	↑	39 %
Volume (en milliers \$)	62 690	↑	35 %

12 derniers mois			
Ventes	433	↑	4 %
Nouvelles inscriptions	890	↑	22 %
Inscriptions en vigueur	279	↑	47 %
Volume (en milliers \$)	226 577	↑	15 %

Tableau 3 - Conditions du marché par gammes de prix

Unifamiliale				
12 derniers mois				
Gammes de prix (en milliers \$)	Inventaire (moyenne des 12 mois)	Ventes (moyenne des 12 mois)	Nombre de mois d'inventaire	Conditions du marché
	(I)	(V)	(I)/(V)	
Moins de 230	2,8	2	1,5	Vendeur
230 à 350	15,1	6	2,6	Vendeur
350 à 580	53,4	12	4,6	Vendeur
580 à 700	28,8	4	8,2	Équilibré
700 et plus	72,5	5	13,6	Acheteur

Source : APCIQ par le système Centris



Tableau 2 - Statistiques Centris détaillées par catégories de propriétés

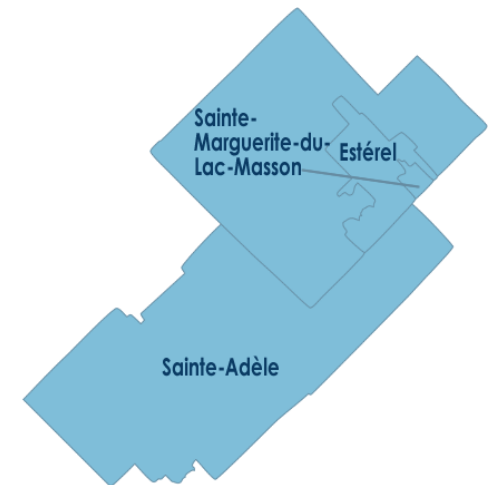
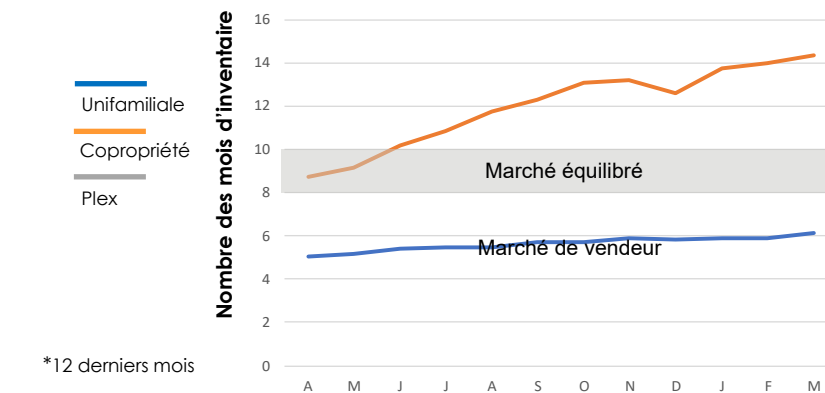
Unifamiliale					
	1 ^{er} trimestre 2024		12 derniers mois		Depuis 5 ans
Ventes	82	↑ 1 %	338	↑ 13 %	
Inscriptions en vigueur	176	↑ 25 %	173	↑ 44 %	
Prix médian	500 000 \$	↑ 17 %	465 000 \$	↑ 8 %	↑ 111 %
Prix moyen	625 615 \$	↑ 30 %	572 766 \$	↑ 9 %	↑ 109 %
Délai de vente moyen (jours)	68	↑ 13	59	↑ 13	

Copropriété					
	1 ^{er} trimestre 2024		12 derniers mois		Depuis 5 ans
Ventes	20	-	71	↓ -19 %	
Inscriptions en vigueur	102	↑ 50 %	85	↑ 44 %	
Prix médian	**	-	315 000 \$	↑ 1 %	↑ 106 %
Prix moyen	**	-	316 976 \$	↔ 0 %	↑ 102 %
Délai de vente moyen (jours)	**	-	79	↑ 13	

Plex (2 à 5 logements)					
	1 ^{er} trimestre 2024		12 derniers mois		Depuis 5 ans
Ventes	9	-	24	-	
Inscriptions en vigueur	22	-	19	-	
Prix médian	**	-	**	-	
Prix moyen	**	-	**	-	
Délai de vente moyen (jours)	**	-	**	-	

**Nombre de transactions insuffisant pour produire une statistique fiable

Évolution des conditions du marché par catégories*



Système Centris

Le système Centris est la base de données informatisée la plus complète et la plus à jour sur les transactions immobilières. Il est régi par des règles très précises auxquelles adhèrent tous les courtiers immobiliers de la province. Seuls les courtiers immobiliers membres de l'APCIQ ou d'une chambre immobilière y ont accès.

Résidentiel

Comprend les catégories de propriété suivantes : unifamiliale, copropriété, plex (propriété à revenus de 2 à 5 logements) et fermette.

Nouvelles inscriptions

Nombre de nouveaux contrats de courtage dont la date de signature se situe à l'intérieur de la période visée.

Inscriptions en vigueur

Nombre d'inscriptions dont le statut est « en vigueur » le dernier jour du mois. Les données trimestrielles et annuelles correspondent à la moyenne des données mensuelles pour la période visée.

Nombre de ventes

Nombre de ventes effectuées au cours de la période visée. La date de vente est celle de l'acceptation de la promesse d'achat, laquelle prend effet lors de la levée de toutes les conditions.

Volume des ventes

Montant de l'ensemble des ventes effectuées au cours de la période visée, exprimée en dollars (\$).

Délai de vente moyen

Nombre moyen de jours entre la date de signature du contrat de courtage et la date de vente.

Taux de variation

En raison du caractère saisonnier des indicateurs liés au marché immobilier, les taux de variation sont calculés par rapport au même trimestre de l'année précédente.

Prix de vente moyen

Valeur moyenne des ventes effectuées au cours de la période visée. Certaines transactions peuvent être exclues du calcul afin d'obtenir un prix moyen plus significatif.

Prix de vente médian

Valeur médiane des ventes effectuées au cours de la période visée. Le prix médian partage l'ensemble des transactions en deux parties égales : 50 % des transactions ont été effectuées à un prix inférieur et l'autre 50% à un prix supérieur. Certaines transactions peuvent être exclues du calcul afin d'obtenir un prix médian plus significatif.

Mise en garde

Les prix moyens et médians des propriétés sont basés sur les transactions réalisées par l'entremise du système Centris au cours de la période visée. Ils ne reflètent pas nécessairement la valeur moyenne ou médiane de l'ensemble des propriétés d'un Secteur.

De la même façon, l'évolution du prix moyen ou du prix médian entre deux périodes ne reflète pas nécessairement l'évolution de la valeur de l'ensemble des propriétés d'un Secteur. Il faut donc interpréter ces statistiques avec prudence, en particulier lorsque le nombre de transactions est faible.

Inventaire

Correspond à la moyenne des inscriptions en vigueur au cours des 12 derniers mois.

Nombre de mois d'inventaire

Nombre de mois nécessaires pour écouler tout l'inventaire de propriétés à vendre, calculé selon le rythme des ventes des 12 derniers mois. Il est obtenu en divisant l'inventaire par la moyenne des ventes des 12 derniers mois. Ce calcul élimine les fluctuations dues au caractère saisonnier.

Par exemple, si le nombre de mois d'inventaire est de six, on peut dire qu'il fallait six mois pour écouler tout l'inventaire de propriétés à vendre. On peut également dire que l'inventaire correspondait à six mois de ventes. Il est important de noter que cette mesure est différente du délai de vente moyen.

Conditions du marché

Les conditions du marché sont basées sur le nombre de mois d'inventaire. En raison de la façon dont ce dernier est calculé (voir plus haut), les conditions du marché reflètent la situation des 12 derniers mois.

Lorsque le nombre de mois d'inventaire se situe entre 8 et 10, le marché est équilibré, c'est-à-dire qu'il ne favorise ni l'acheteur, ni le vendeur. Dans un tel contexte, la croissance des prix est généralement modérée.

Lorsque le nombre de mois d'inventaire est inférieur à 8, le marché est favorable aux vendeurs. Dans un tel contexte, la croissance des prix est généralement élevée.

Lorsque le nombre de mois d'inventaire est supérieur à 10, le marché est favorable aux acheteurs. Dans un tel contexte, la croissance des prix est généralement faible et peut même être négative.

À propos de l'APCIQ

L'Association professionnelle des courtiers immobiliers du Québec (APCIQ) est une association à but non lucratif qui regroupe plus de 14 000 courtiers immobiliers et agences immobilières. Elle est entre autres responsable de l'analyse et de la diffusion des statistiques sur le marché immobilier résidentiel au Québec.

Pour information

Cette publication est produite par le Service d'analyse du marché de l'APCIQ.

Pour nous contacter : écrivez-nous à stats@apciq.ca

Copyright, termes et conditions

© 2024 Association professionnelle des courtiers immobiliers du Québec. Tous droits réservés.

Le contenu de cette publication est protégé par le droit d'auteur et est la propriété de l'Association professionnelle des courtiers immobiliers du Québec. Toute reproduction de l'information qui s'y retrouve, en tout ou en partie, directement ou indirectement, est strictement interdite sans l'autorisation préalable écrite du titulaire du droit d'auteur.